

Fékkissjóðs/2006

SAMNINGUR

Menntamálaráðuneytið fyrir hönd ríkissjóðs og landeigendur jarðarinnar Núps í Dýrafirði fr. 212-5921 gera með sér svofelldan samning:

1. Samningsaðilar hafa makaskipti á landareignum skv. uppdrætti (fskj. 1) dags. 16.08.05 sem hér segir:
 - a. Núpsskóli fær hluta Haukbergstúns sem afmarkast af A5, B5, C5 og B4 í bláum lit á uppdrætti (fskj. 1) samtals um 7.162 m² skv. tölvumælingum á uppdrætti.
 - b. Núpsskóli fær hluta Lummuteigs sem afmarkast af A4, B4, C4, D4 og B1 í bláum lit á uppdrætti (fskj. 1) samtals um 5.745 m² skv. tölvumælingum á uppdrætti.
 - c. Núpsskóli fær þríhyrning við innri jaðar Ytrihúsatúns sem afmarkast af A2, B2 og C2 í bláum lit á uppdrætti (fskj. 1) samtals um 703 m² skv. tölvumælingum á uppdrætti.
 - d. Núpsskóli fær land umhverfis Skrúð, 170 x 260 m sem afmarkast af A, B, C, D í bláum lit á uppdrætti (fskj. 1) samtals um 41.593 m² að frádregnum Skrúðsreitnum skv. tölvumælingum á uppdrætti. Kvöð um umferðarrétt landeigenda Núps er um vegslóða sem fellur innan reits Núpsskóla, samhliða línu A - D. Kvöðin fellur niður verði nýr vegur lagður utan reitsins.
 - e. Núpsskóli fær land sem afmarkast af A3, B3, C3, D3, E3 og F3, umhverfis fjárhús, táknað með bláum lit á uppdrætti (fskj. 1) samtals um 6.084 m² skv. tölvumælingum á uppdrætti ásamt fjárhúsum sem þar standa, merkt nr. 2.
 - f. Eigendur Núpsskólans fá Sjávarengi merkt í grænum lit á uppdrætti (fskj. 1) samtals um 12.699 m² skv. tölvumælingum á uppdrætti.
 - g. Eigendur Núpsskólans fá Ranatún sem afmarkast af A1, B1, C1 og D1 í grænum lit á uppdrætti (fskj. 1) samtals um 39.021 m² skv. tölvumælingum á uppdrætti.
 - h. Eigendur Núpsskólans fá hluta Núpsskóla úr Ytrihúsamýri sem afmarkast af A6, B6, C6, D6, E6, F6, G6 og A4 í grænum lit á uppdrætti (fskj. 1) samtals um 13.192 m² skv. tölvumælingum á uppdrætti.
 - i. Einnig fá eigendur Núpsskólans spildur við Prestshússreit merktar A7 til I7 í grænum lit á uppdrætti (fskj. 1) samtals um 1.299 m² skv. tölvumælingum á loftmynd.
2. Eigendur Núpsskólans fá einnig til eignar gamla kartöflugeymslu sem stendur ofan vegar við kirkjugarð, merkt nr. 1.
3. Eigendur Núpsskólans heimila áframhaldandi skógrækt á landi því sem afmarkast af svokallaðri Skógræktargirðingu ofan skólabyggðarinnar, sjá uppdrátt. Selji ríkissjóður Núpsskóla, verða tré þau, sem plantað hefur verið í landi Núps að öllu leyti eign Núpsskólans og fellur þá niður heimild annarra til að planta trjám í reitinn.
4. Eigendur Núpsskólans heimila Núpsskóla notkun neysluvatns frá uppsprettum í Urðum, merkt nr. 3 á uppdrætti, til vatnsveitu skólans samkvæmt sérstökum samningi þar um (fskj. 3).

[Handwritten signature]

5. Með samningi þessum hefur Núpsskóli fengið til eignar samfellt landssvæði annars vegar umhverfis Skrúð og hins vegar umhverfis skólabyggingar sínar. Öll landsvæði önnur, á Núpi, sem eru utan merktra svæða á uppdrætti (fskj. 2) og ekki eru þinglýst öðrum, eru eign Núpsjarðarinnar.

Rok. 17. 01. 2006

Staður og dagsetning

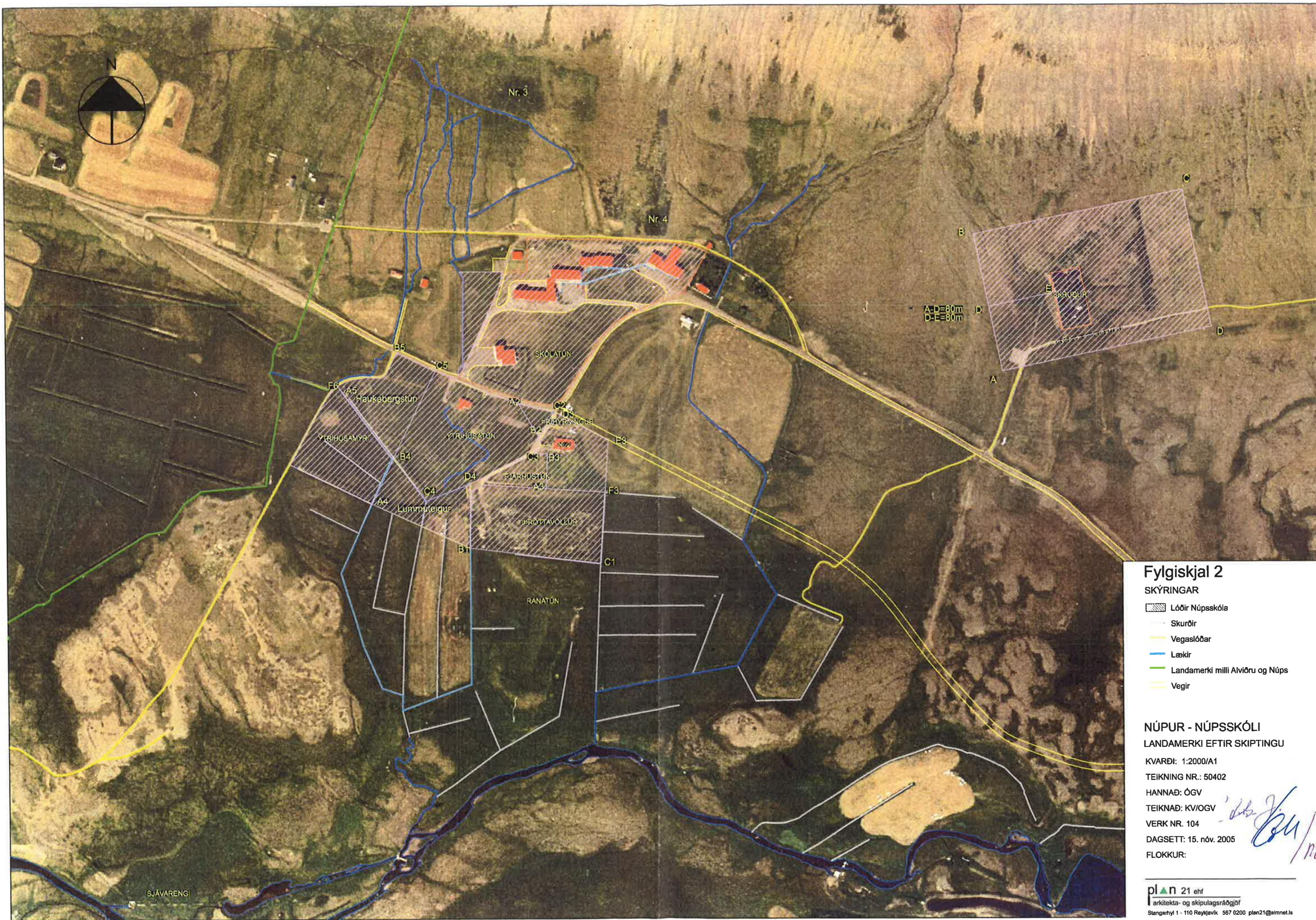
Fyrir hönd landeigenda

Aslaug Sólbjört Jensdóttir
Aslaug Sólbjört Jensdóttir

Margrét R. Hauksdóttir
Margrét R. Hauksdóttir

Fyrir hönd ^{A R} mótamálaraðuneytis

Gisli Þór Magnússon
Gisli Þór Magnússon



Fylgiskjal 2

- SKÝRINGAR**
-  Lóðir Núpsskóla
 -  Skurðir
 -  Vegaslóðar
 -  Lækir
 -  Landamerki milli Alviðru og Núps
 -  Vegir

NÚPUR - NÚPSSKÓLI
LANDAMERKI EFTIR SKIPTINGU

KVARDI: 1:2000/A1
 TEIKNING NR.: 50402
 HANNAÐ: ÓGV
 TEIKNAD: KV/OGV
 VERK NR. 104
 DAGSETT: 15. nóv. 2005
 FLOKKUR:

Handwritten signature and initials

plan 21 ehf
 arkitekti- og skipulagsráðgjöf
 Slengarhlí 1 · 110 Reykjavík 567 0200 plan21@aimnet.is



Fylgiskjal 1

SKÝRINGAR

-  Lóðir Núpskóla
-  Lóðir sem Núpskóli fær í akþlum
-  Lóðir sem eigendur jarðarinnar fá í akþlum
-  Skurðir
-  Vegaslóðar
-  Lækir
-  Landamerki milli Almöru og Núps
-  Vegir

NÚPUR NÚPSSKÓLI SKIPTI

KVAFDI: 1:2000/A1
 TEIKN NR: 50401
 HANNAÐ: ÖGV
 TEIKNAD: KV/ÖGV
 VERK NR: 504
 DAGSETT: 15. nóv. 2005
 FLOKKUR:

B. B. J. Jónsson

