

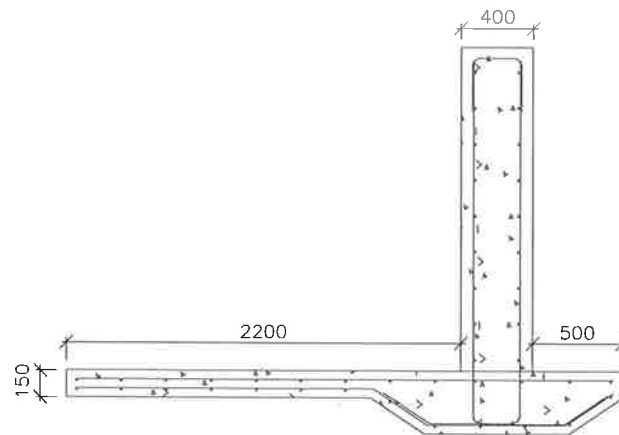
Ísafjarðarbær  
Hafnarstræti 1  
400 Ísafjörður

Ísafirði 12. október 2018

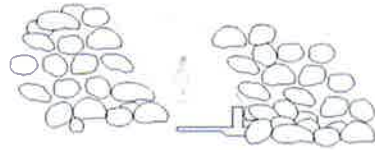
### Ósk um leyfi til að bæta landingaraðstöðu í Fljótavík.

Atlastaðir sumarhúsafélag kt. 4107993329 óskar eftir leyfi til að lagfæra landingaraðstöðu fyrir báta í Fljótavík. Núverandi aðstaða er engan veginn nægilega góð og er raun hættuleg eins og hún er. Um er að ræða grýtta fjöru og oft reynist erfitt að koma fólki í land. Eldra fólk á mjög erfitt með að komast í land því fjaran er sleip og stórsteinótt. Þarna er nokkurt brim og stórir steinar í fjöruborðinu skemma oft á tíðum utanborðsmótora. Oft hefur staðið tæpt á að fólk slasist þegar það hrasar til og heppni að ekki hafi farið enn verr.

Ætlunin er að fjarlægja steina sem eru fyrir, steypa plötu út í stórstraumsfjöruborð og stoðvegg ofan á hana til að verjast öldunni, sjá teikningu hér að neðan.



Mynd 1. Snið í plötu og stoðvegg.



**Mynd 2. Skematíst mynd af veggnum.**

Um er að ræða vegg sem er 15 metra langur, hæstur er veggurinn næst stórum steinum í sjónum eða 2,2 metrar og lækkar svo þegar nær dregur landi. Veggurinn gæti verið um 80 cm í fjörinni.

Reynt verður eins og kostur er að raða grjóti við vegginn og leggja steina í plötuna þannig að hún falli sem best að landslaginu.

Frá lendingarstað og inn fyrir slysavarnarskýli verður núverandi slóði lagfærður svo hann beri umferð ferðamanna.

Þar sem steypuefni er ekki til staðar í Fljótavík er gert ráð fyrir að leigja bát til að flytja steypuefni á staðinn.

Virðingarfyllt

Halldóra Þórðardóttir

Hér að neðan eru myndir af svæðinu. Bátalagið í gamla daga var á þessum stað því steinarnir veittu vörn, aldan er líka minni þegar utar dregur. Ofan við fjöruna, sjá mynd 3 má sjá hvar bátar voru geymdir



Mynd 1. Stór grjót í fjörunni sem veggurinn mun ná að.



Mynd 2. Stóru grjótin í sjónum, í fjarska má sjá slysavarnarskýlið og enn lengra má sjá sumarhúsin.



Mynd 3. Gamla landingin sem bændur í Fljótavík notuðu, á grasinu ofan við fjöruna smá sjá hvar bátar voru geymdir.



Mynd 4. Afstöðumynd, rauði hringurinn við þar sem bátalagið er.



Mynd 5. Rauða línan táknar slóða sem ætlunin er að styrkja svo hann skemmist ekki meira, bláa er þar sem ætlunin er að steypa plötu og stoðvegg út að stóru steinunum í fjörunni.

