

Minnisblað

Til: Bæjarráð
Frá: Edda María Hagalín, fjármálastjóri
Dags. 16. nóvember 2018
Mnr. 2018060078



ÍSAFJARÐARBÆR

Minnisblað - Skatttekjur og laun janúar til október 2018

Skatttekjur og laun

Útsvarstekjur

Útsvarstekjur fyrir fyrstu tíu mánuði ársins 2018 liggja nú fyrir og eru 1.698,5 milljónir króna samanborið við áætlun upp á 1.671,9 milljónir króna. Útsvarstekjur fyrir tímabilið eru því 26,6 milljón króna yfir áætlun.

Tafla 1. - útsvarstekjur 2018 per mánuð samanborið við áætlun 2018 og rauntölur 2017

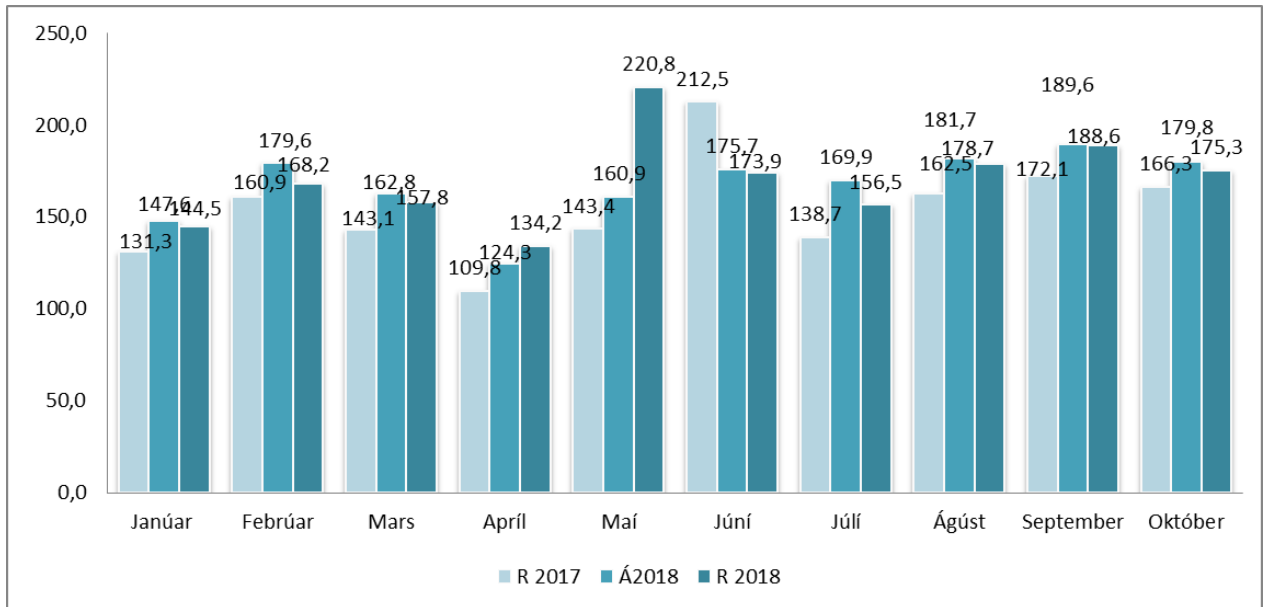
	R 2018	Aukning %	Á2018	[R18-Á18]	R 2017	[R18-R17]
Janúar	144.529.572	10%	147.595.200	-3.065.628	131.265.089	13.264.483
Febrúar	168.198.219	5%	179.627.200	-11.428.981	160.877.708	7.320.511
Mars	157.827.612	10%	162.779.200	-4.951.588	143.083.673	14.743.939
Apríl	134.200.051	22%	124.299.200	9.900.851	109.783.814	24.416.237
Maí	220.752.421	54%	160.907.200	59.845.221	143.361.422	77.390.999
Júní	173.879.944	-18%	175.675.200	-1.795.256	212.516.527	-38.636.583
Júlí	156.452.470	13%	169.851.200	-13.398.730	138.713.196	17.739.274
Ágúst	178.657.977	10%	181.707.200	-3.049.223	162.473.555	16.184.422
September	188.639.095	10%	189.611.200	-972.105	172.104.857	16.534.238
Oktober	175.338.460	5%	179.835.200	-4.496.740	166.261.660	9.076.800
Nóvember		-100%	169.019.200		150.603.672	
Desember		-100%	223.092.800		179.471.802	
	1.698.475.821		2.064.000.000	26.587.821	1.870.516.975	158.034.320

Í töflunni hér að neðan má sjá uppsafnaðar útsvarstekjur fyrir árið 2018. Áætlunin er sýnd til hliðsjónar, uppsöfnuð fyrir hvern mánuð.

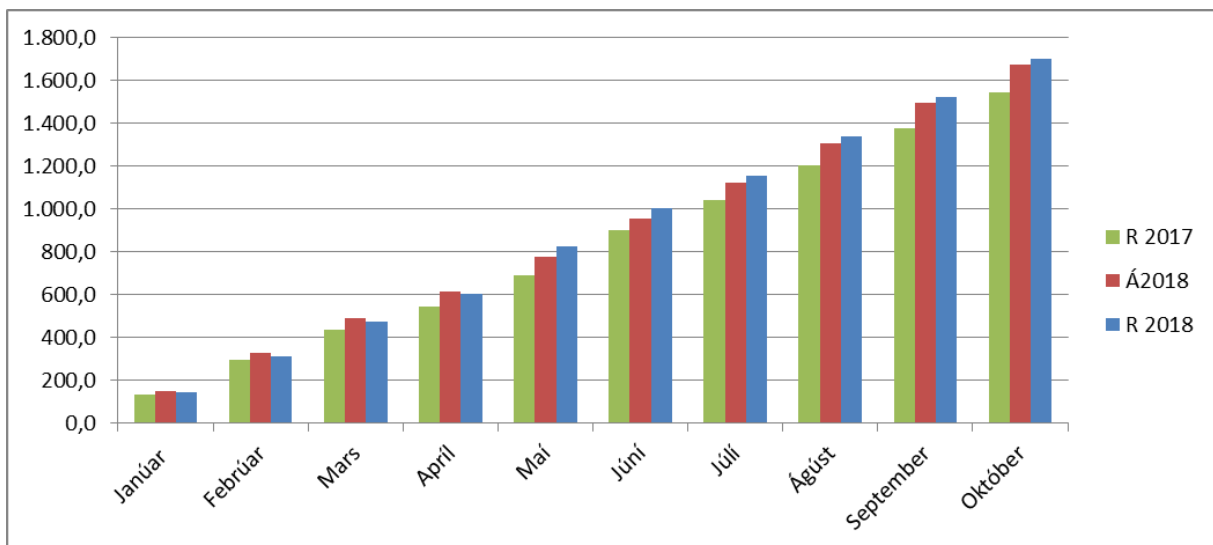
Tafla 2. - útsvarstekjur 2018 samanlagt samanborið við áætlun 2018 og rauntölur 2017

	R 2018	Aukning %	Á2018	[R18-Á18]	R2017	[R17-R16]
Janúar	144.529.572	10%	147.595.200	-3.065.628	131.265.089	13.264.483
Febrúar	312.727.791	7%	327.222.400	-14.494.609	292.142.797	20.584.994
Mars	470.555.403	8%	490.001.600	-19.446.197	435.226.470	35.328.933
Apríl	604.755.454	11%	614.300.800	-9.545.346	545.010.284	59.745.170
Maí	825.507.875	20%	775.208.000	50.299.875	688.371.706	137.136.169
Júní	999.387.819	11%	950.883.200	48.504.619	900.888.233	98.499.586
Júlí	1.155.840.289	11%	1.120.734.400	35.105.889	1.039.601.429	116.238.860
Ágúst	1.334.498.266	11%	1.302.441.600	32.056.666	1.202.074.984	132.423.282
September	1.523.137.361	11%	1.492.052.800	31.084.561	1.374.179.841	148.957.520
Oktober	1.698.475.821	10%	1.671.888.000	26.587.821	1.540.441.501	158.034.320

Mynd 1. – Útvarstekjur per mánuð 2018 samanborið við áætlun 2018 og rauntölur 2017



Mynd 2. - Þróun útvarstekna 2018 samanborið við áætlun 2018 og rauntölur 2017



Jöfnunarsjóður

Í töflu 3 hér að neðan má sjá yfirlit yfir tekjur úr jöfnunarsjóði fyrir fyrstu tíu mánuði ársins, áætlun 2018 og rauntölur fyrir árið 2017. Samkvæmt greiðslum ársins eru tekjur hærrí en áætlun sem nemur 22,6 milljónum króna.

Tafla 3. - Jöfnunarsjóður 2018 per mánuð samanborið við áætlun 2018 og rauntölur 2017.

	R 2018	Á2018	[R-Á]	R 2017	R18-R17
Janúar	29.675.856	29.675.856	0	35.384.410	-5.708.554
Febrúar	76.455.056	76.455.056	0	65.305.432	11.149.624
Mars	76.767.974	76.767.974	0	67.735.844	9.032.130
Apríl	75.204.570	75.204.570	0	61.586.335	13.618.235
Maí	76.632.333	75.204.570	1.427.763	64.915.752	11.716.581
Júní	76.773.149	75.204.570	1.568.579	71.626.226	5.146.923
Júlí	80.055.905	75.204.570	4.851.335	93.061.510	-13.005.605
Ágúst	81.011.328	75.204.570	5.806.758	64.157.153	16.854.175
September	80.578.810	75.204.570	5.374.240	70.258.868	10.319.942
Október	46.838.719	43.255.998	3.582.721	38.410.241	8.428.478
Nóvember	0	43.255.998		44.038.893	
Desember	0	133.393.329		133.744.594	
	699.993.700	854.031.631	22.611.396	810.225.258	67.551.929

Sundurliðun framlaga úr jöfnunarsjóði

Í töflu 4 má sjá heildar tekjur frá jöfnunarsjóði fyrir janúar til ágúst 2018. Tekjurnar eru 700 milljónir króna samanborið við áætlun upp á 677,4 milljónir króna og eru því greiðslur Jöfnunarsjóðs um 22,6 milljónir króna yfir áætlun. Fasteigna og grunnskólaframlag eru hærrí en áætlun fyrstu 10 mánaða gerði ráð fyrir.

Tafla 4. - Jöfnunarsjóður raun vs. áætlun árið 2018 samanborið við áætlun 2018.

	Janúar til október 2018		
	Raun	Áætlun	Mismunur
112 Fasteigna	264.599.487	255.588.576	9.010.911
121 Útgjalda	298.924.939	297.437.049	1.487.890
141 Grunnskóli	121.004.268	109.566.673	11.437.595
142 Sérþ nem	9.712.503	9.037.503	675.000
144 Nýbúa	5.752.503	5.752.503	0
Samtals	699.993.700	677.382.304	22.611.396

Launakostnaður árið 2018

Nú liggur fyrir launakostnaður fyrir janúar til október 2018 og nemur kostnaðurinn 2.045 milljónir króna samanborið við áætlun upp á 2.048,5 milljónir króna. Launakostnaður er því 3,4 milljónum króna undir áætlun eða 0,2% af áætlun. Hækkun varð á launatöflu um 1,4% vegna launaþróunartryggingar hjá aðilum sem eru undir BRSB og ASI þetta snertir um 270 launþega Ísafjarðarbæjar. Gera má ráð fyrir að heildaráhrif á árinu sé um 15 milljónir króna. Athugið að launapottur að fjárhæð 31,6 milljónir króna er ekki inn í þessum tölum en hann er áætlaður í launaáætlun í desember og skiptist í 14,6 milljón króna í veikindapott, 9 milljónir króna vegna KÍ samninga og svo 8 milljónir króna vegna samninga BHM. Þessi áætlaði launapottur er því ekki inn í samanburðinum fyrir fyrstu 10 mánuði ársins.

Tafla 5 - Raun laun janúar – október 2018 samanborið við áætlun janúar – október 2018

Mfl.	Heiti	Janúar til október 2018			% af Áæ
		Raun	Áætlun	R18-Á18	
2	Velferðarsvið	405.230.639	416.884.744	-11.654.105	-2,8%
4	Fræðslumál	913.927.533	900.233.816	13.693.717	1,5%
5	Menningarmál	49.983.323	54.289.187	-4.305.864	-7,9%
6	Æskulýðs- og íþróttamál	148.592.406	156.169.705	-7.577.299	-4,9%
7	Brunamál og almannavarnir	71.454.702	70.288.140	1.166.562	1,7%
9	Skipulags- og byggingamál	30.024.168	30.976.449	-952.281	-3,1%
11	Umhverfismál	10.479.799	12.379.456	-1.899.657	-15,3%
13	Atvinnumál	14.123.861	13.490.633	633.228	4,7%
21	Sameiginlegur kostnaður	177.153.750	179.628.954	-2.475.204	-1,4%
31	Eignasjóður	10.788.173	10.624.785	163.388	1,5%
33	Þjónustumiðstöð	80.094.155	77.165.616	2.928.539	3,8%
41	Hafnarsjóður	89.599.360	80.231.981	9.367.379	11,7%
53	Þjónustuíbúðir	12.601.134	12.659.440	-58.306	-0,5%
57	Fastís	9.087.793	9.513.556	-425.763	-4,5%
67	Byggðasafn Vestfjarða	21.904.623	23.927.365	-2.022.742	-8,5%
Samtals		2.045.045.419	2.048.463.827	-3.418.408	-0,2%

Þegar niðurstöður innan hverrar deildar er skoðaðar í töflu 5 fyrir samanlögð laun janúar til október 2018 má sjá að 5 deildir eru undir áætlun og 3 deildir yfir áætlun.

Þær eru:

- **02 Velferðarsvið** – 11,7 milljónum króna undir áætlun sem er 2,8% frávik.
 - **Barnaverndarnefnd** er undir áætlun um 1 milljón króna.
 - **Heimþjónusta aldraðra** er yfir áætlun um 5,1 milljónir króna en þar eru raunstöðugildi 4,6 en gert var ráð fyrir 3,8 stöðugildum í áætlun.
 - **Dagdeild aldraðra** er 1,4 milljónir undir áætlun.
 - **Málefni fatlaðra, sameiginlegt** er 2,4 milljónir undir áætlun.
 - **Félagsleg liðveisla** er 1,8 milljónum króna undir áætlun.
 - **Lengd viðvera** er 3,3 milljónum króna undir áætlun.
 - **Frekari liðveisla** er 6,8 milljón króna undir áætlun.
 - **Búsetur, skammtíavistun og Hvesta** eru 1,8 milljónir króna yfir áætlun.
- **04 Fræðslumál** – 13,7 milljónir króna yfir áætlun sem er 1,5% frávik.
 - **Skólaskrifstofa** er 1,1 milljón króna yfir áætlun sem er að mestu vegna breytingar á áföllnu orlofi eða 600 þúsund krónur og akstur skv. akstursdagbók 100 þúsund krónur.
 - **Sólborg** er 3,8 milljónir króna undir áætlun en 1,9 milljón króna af því er vegna breytingar á áföllnu orlofi til lækkunar.
 - **Grunnskólinn á Ísafirði** er 13,4 milljónir yfir áætlun. Það eru lokauppgjör til kennara og stundakennsla sem mynda þennan mismun.
 - **Grunnskóli Önuðarfjarðar** er 2,5 milljónum króna undir áætlun.

- **Grunnskólinn á Suðureyri** er 2,3 milljón króna undir áætlun.
 - **Tónlistarskóli Ísafjarðar** er 6,4 milljónum yfir áætlun. Þar eru helstu skýringar veikindi og launahækkanir.
- **05 Menningarmál** – er 4,3 milljónum króna undir áætlun sem er 7,9% frávik.
 - **Safnahúsið** er 5,7 milljónir króna undir áætlun en að svo stöddu eru stöðugildi ekki fullnýtt.
 - **Neðstakaupstaður, sameiginlegt** er 1,4 milljónir yfir áætlun. Þessi liður er vegna þrifa í neðstakaupstað en vegna aukningar á ferðamönnum og notkun á sameiginlegum salernum var ráðin starfsmaður í þrifi. Áætlaðar voru 400 þúsund krónur í þrif sem aðkeypta þjónustu sem kemur þá að hluta til móts við þennan kostnað.
 - **06 Æskulýðs- og íþróttamál** – 7,6 milljónir króna undir áætlun sem er 4,9% frávik.
 - **Sundlaug Austurvegi** er 2,9 milljónum króna undir áætlun.
 - **Íþróttamiðstöðin á Flateyri** er 2,9 milljónum króna undir áætlun að hluta til vegna þess að ekki tókst að ráða í öll stöðugildi.
 - **Íþróttamiðstöðin á Suðureyri** er 3,6 milljónum króna undir áætlun. Minni nýting var á stöðugildum þar sem ekki tókst að ráða á allar stöður.
 - **Skíðasvæðið** er 3,2 milljónir króna yfir áætlun vegna meiri dagvinnu, yfirvinnu og stórhátíðarvinnu en áætlanir gerðu ráð fyrir og einnig var meiri opnun á svæðinu.
 - **21 Sameiginlegur kostnaður** – 2,5 milljónum króna undir áætlun sem er 1,4% frávik. Bæjarstjórn, bæjarráð og ýmsar nefndir eru samanlagt 4,3 milljónum króna undir áætlun. Bæjarskrifstofur eru 2 milljónum króna yfir áætlun sem skýrist að mestu vegna bæjarstjóraskipta.
 - **33 Þjónustumiðstöð** – 2,9 milljónir króna yfir áætlun sem er 3,8% frávik, að hluta vegna veikinda en 1,2 milljón skýrist af breytingu á áföllnu orlofi.
 - **41 Hafnarsjóður** – 9,4 milljón króna yfir áætlun sem er 11,7% frávik. Hafnarskrifstofur er 9,7 milljónir króna yfir áætlun vegna leiðréttinga á yfirvinnu sem var ranglega uppsett í skráningakerfi vinnustundar. Einnig hefur verið meiri yfirvinna á höfninni en var áætlað. Hafnarstjórn er 315 þúsund krónum undir áætlun.
 - **67 Byggðasafn vestfjarða** – 2 milljónir króna undir áætlun sem er 8,5% frávik vegna minni mönnunar en áætlað var, uppgjör vegna starfsloka og breytingar á opnun í Vélsmiðjunni á Þingeyri.

Tafla 6 – Sundurliðun niður á mánuði rauntölur, áætlunartölur og mismunur

Endurskoðuð áætlun												
Mfl.	Heiti	Janúar	Febrúar	Mars	Apríl	Mai	Júní	Júlí	Ágúst	September	Október	Samtals
2	Velferðarsvið	35.625.108	37.912.157	39.800.286	42.840.455	43.470.561	46.014.364	45.648.822	43.838.176	42.696.855	39.037.960	416.884.744
4	Fræðslumál	87.694.559	89.355.894	90.953.741	95.366.636	94.615.087	92.222.407	86.545.258	84.251.831	90.243.981	88.984.422	900.233.816
5	Menningarmál	3.869.357	5.065.627	5.154.989	5.444.724	5.683.357	5.835.386	5.546.691	6.300.346	5.861.323	5.527.387	54.289.187
6	Æskulýðs- og íþróttamál	12.870.174	13.986.323	14.117.595	16.598.443	15.009.817	20.187.671	23.129.460	18.446.678	11.101.030	10.722.514	156.169.705
7	Brunamál og almannavarnir	5.286.374	7.100.978	7.016.360	7.774.272	6.877.363	7.349.048	7.579.148	7.693.112	7.072.787	6.538.698	70.288.140
9	Skipulags- og byggingamál	3.178.135	3.083.552	3.011.893	3.272.237	3.122.058	3.180.730	3.082.417	2.675.191	3.172.150	3.198.086	30.976.449
11	Umhverfismál	1.211.611	1.223.827	1.218.952	1.271.557	1.244.471	1.283.827	972.208	1.392.817	1.254.934	1.305.252	12.379.456
13	Atvinnumál	881.407	886.616	1.112.802	903.102	966.609	1.927.883	2.173.802	2.255.757	1.591.175	791.480	13.490.633
21	Sameiginlegur kostnaður	16.937.889	17.630.774	17.675.000	18.058.669	20.896.155	18.166.211	16.772.184	17.217.810	18.089.751	18.184.511	179.628.954
31	Eignasjóður	750.807	1.094.408	1.094.408	1.096.084	1.152.068	1.100.792	1.113.898	1.117.110	1.021.805	1.083.405	10.624.785
33	Þjónustumiðstöð	6.336.078	6.439.683	6.671.917	7.213.535	7.603.940	9.041.870	9.411.584	9.651.495	7.885.856	6.909.658	77.165.616
41	Hafnarsjóður	5.529.216	6.552.056	6.439.251	7.225.416	7.340.907	10.317.709	10.472.829	9.836.950	9.248.009	7.269.638	80.231.981
53	Þjónustuiðbúðir	1.110.582	1.070.242	1.121.507	1.224.148	1.039.335	1.441.859	1.251.704	1.847.572	1.415.623	1.136.868	12.659.440
57	Fastís	936.584	936.584	936.584	996.040	936.584	954.236	954.236	954.236	954.236	954.236	9.513.556
67	Byggðasafn Vestfjarða	1.997.598	1.997.598	2.200.196	2.331.188	2.488.431	3.742.635	3.537.258	2.650.508	1.662.011	1.319.942	23.927.365
Samtals		184.215.479	194.336.319	198.525.481	211.616.506	212.446.743	222.766.628	218.191.499	210.129.589	203.271.526	192.964.057	2.048.463.827

Rauntölur												
Mfl.	Heiti	Janúar	Febrúar	Mars	Apríl	Mai	Júní	Júlí	Ágúst	September	Október	Samtals
2	Velferðarsvið	34.202.489	39.365.118	38.631.803	44.927.053	44.991.419	44.438.239	41.862.923	41.510.738	33.903.621	41.397.236	405.230.639
4	Fræðslumál	89.661.474	90.452.169	89.819.508	95.414.071	97.487.919	106.788.971	89.972.622	84.708.115	72.438.139	97.184.545	913.927.533
5	Menningarmál	4.543.331	5.026.298	5.236.679	5.378.778	5.076.708	5.730.047	5.365.068	4.233.538	4.364.782	5.028.094	49.983.323
6	Æskulýðs- og íþróttamál	11.113.644	15.304.453	15.370.658	21.054.911	13.873.809	17.357.808	19.539.363	15.440.269	8.664.861	10.872.630	148.592.406
7	Brunamál og almannavarnir	3.953.159	7.426.026	6.645.269	6.825.704	7.584.122	8.503.504	7.388.927	8.372.424	6.638.601	8.116.966	71.454.702
9	Skipulags- og byggingamál	3.353.666	3.171.686	2.919.315	3.133.350	2.949.827	3.798.530	3.136.838	3.116.653	1.452.310	2.991.993	30.024.168
11	Umhverfismál	1.076.465	1.038.875	1.055.296	1.114.398	1.163.967	1.215.016	754.277	1.054.677	791.236	1.215.592	10.479.799
13	Atvinnumál	838.786	909.075	878.137	995.115	878.137	2.045.842	2.722.567	2.454.748	1.466.525	934.929	14.123.861
21	Sameiginlegur kostnaður	16.610.216	17.781.758	17.332.417	17.120.734	21.132.842	21.367.910	16.449.984	18.137.055	12.765.679	18.455.155	177.153.750
31	Eignasjóður	806.986	1.041.537	1.174.883	1.154.282	1.172.786	1.163.101	1.191.338	1.199.852	719.848	1.163.560	10.788.173
33	Þjónustumiðstöð	6.789.401	7.310.097	6.659.502	6.954.377	7.736.502	10.709.228	10.476.546	9.160.289	7.112.400	7.185.813	80.094.155
41	Hafnarsjóður	5.499.498	7.915.020	6.160.413	6.581.211	7.967.074	11.309.748	13.090.532	12.641.060	8.850.016	9.584.788	89.599.360
53	Þjónustuiðbúðir	1.188.172	1.191.462	1.155.678	1.232.898	1.118.218	1.562.447	1.549.741	1.461.096	936.692	1.204.730	12.601.134
57	Fastís	988.837	988.836	971.762	1.006.503	947.048	769.389	970.478	969.207	692.378	783.355	9.087.793
67	Byggðasafn Vestfjarða	2.123.625	2.140.948	2.121.741	2.150.280	2.265.510	3.546.126	3.092.109	2.665.861	-7.153	1.805.576	21.904.623
Samtals		182.749.749	201.063.358	196.133.061	215.043.665	216.345.888	240.305.906	217.563.313	207.125.582	160.789.935	207.924.962	2.045.045.419

Mismunur												
Mfl.	Heiti	Janúar	Febrúar	Mars	Apríl	Mai	Júní	Júlí	Ágúst	September	Október	Samtals
2	Velferðarsvið	-1.422.619	1.452.961	-1.168.483	2.086.598	1.520.858	-1.576.125	-3.785.899	-2.327.438	-8.793.234	2.359.276	-11.654.105
4	Fræðslumál	1.966.915	1.096.275	-1.134.233	47.435	2.872.832	14.566.564	3.427.364	456.284	-17.805.842	8.200.123	13.693.717
5	Menningarmál	673.974	-39.329	81.690	-65.946	-606.649	-105.339	-181.623	-2.066.808	-1.496.541	-499.293	-4.305.864
6	Æskulýðs- og íþróttamál	-1.756.530	1.318.130	1.253.063	4.456.468	-1.136.008	-2.829.863	-3.590.097	-3.006.409	-2.436.169	150.116	-7.577.299
7	Brunamál og almannavarnir	-1.333.215	325.048	-371.091	-948.568	706.759	1.154.456	-190.221	679.312	-434.186	1.578.268	1.166.562
9	Skipulags- og byggingamál	175.531	88.134	-92.578	-138.887	-172.231	617.800	54.421	441.462	-1.719.840	-206.093	-952.281
11	Umhverfismál	-135.146	-184.952	-163.656	-157.159	-80.504	-68.811	-217.931	-338.140	-463.698	-89.660	-1.899.657
13	Atvinnumál	-42.621	22.459	-234.665	92.013	-88.472	117.959	548.765	198.991	-124.650	143.449	633.228
21	Sameiginlegur kostnaður	-327.673	150.984	-342.583	-937.935	236.687	3.201.699	-322.200	919.245	-5.324.072	270.644	-2.475.204
31	Eignasjóður	56.179	-52.871	80.475	58.198	20.718	62.309	77.440	82.742	-301.957	80.155	163.388
33	Þjónustumiðstöð	453.323	870.414	-12.415	-259.158	132.562	1.667.358	1.064.962	-491.206	-773.456	276.155	2.928.539
41	Hafnarsjóður	-29.718	1.362.964	-278.838	-644.205	626.167	992.039	2.617.703	2.804.110	-397.993	2.315.150	9.367.379
53	Þjónustuiðbúðir	77.590	121.220	34.171	8.750	78.883	120.588	298.037	-386.476	-478.931	67.862	-58.306
57	Fastís	52.253	52.252	35.178	10.463	10.464	-184.847	16.242	14.971	-261.858	-170.881	-425.763
67	Byggðasafn Vestfjarða	126.027	143.350	-78.455	-180.908	-222.921	-196.509	-445.149	15.353	-1.669.164	485.634	-2.022.742
Samtals		-1.465.730	6.727.039	-2.392.420	3.427.159	3.899.145	17.539.278	-628.186	-3.004.007	-42.481.591	14.960.905	-3.418.408