

GÖNGU- OG REIÐLEIÐ Á SUÐUREYRI

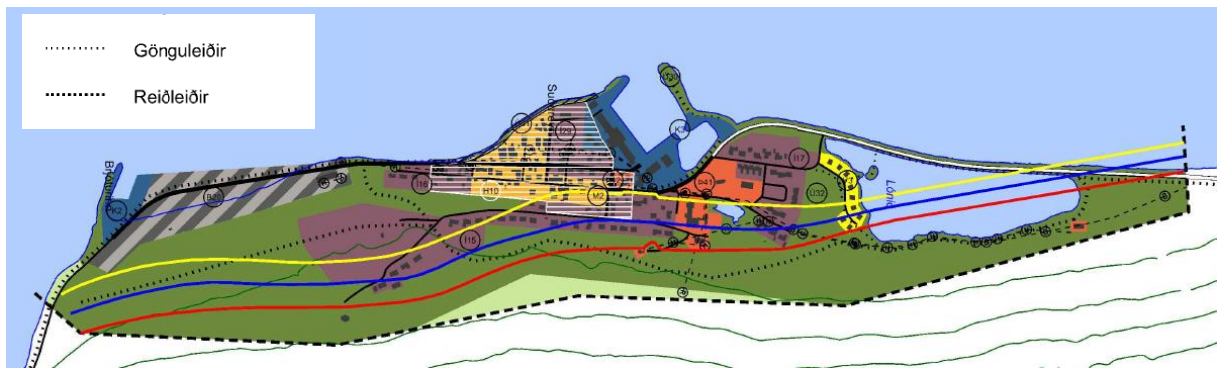
MINNISBLAÐ

VERKNÚMÉR: 16165
VERKHLUTI: 003
HÖFUNDUR: EBK
DREIFING: Skipulags- og byggingarfulltrúi Ísafjarðarbæjar

DAGS.: 2017-10-31
NR.: 1

Efni: Skipulagsþörf vegna fyrirhugaðrar göngu- og reiðleiðar

1 Ákvæði gildandi aðalskipulags



Mynd 1 Aðalskipulag Ísafjarðarbæjar 2008-2020, Suðureyri.

Á þéttbýlisuppdrætti fyrir Suðureyri er gert ráð fyrir göngu- og hjólaleið ofan þéttbýlisins. Ekki virðist vera gert ráð fyrir reiðleið um Suðureyri. Gönguleiðin er innan svæðis sem er skilgreint sem **opið svæði til sérstakra nota**, en án sérákvæða í greinargerð aðalskipulagsins.

Í kafla 12.2 er fjallað um **göngu- og hjólaleiðir** og markmið skipulagsins er að:

- Allir íbúar í þéttbýli hafi greiðan aðgang að öruggum gönguleiðum
- Tengja saman einstök hverfi með öruggu stígakerfi sem gegni hlutverki samgangna, auk útivistar
- Fyrirkomulag gönguleiða hvetji íbúa sveitarfélagsins til að stunda útivist og holla hreyfingu
- Gönguleiðir verði aðlaðandi og í sem heilsusamlegustu umhverfi

Í kafla 12.3 er fjallað um **reiðleiðir** og markmið skipulagsins er að:

- Fjölga reiðleiðum í námunda við hesthúsahverfin og tengja þær áhugaverðum stöðum
- Leggja net reiðleiða á milli þéttbýlisstaða og til nágrennasveitarfélaga
- Bæta og auka öryggi á reiðleiðum
- Hlífa viðkvæmum svæðum við hestaumferð



Í stefnu skipulagsins segir að göngu- og hjólastígakerfið eigi að vera valkostur við aðrar samgönguleiðir og að það myndi net leiða í og við þéttbýlisstaðina. Áhersla er lögð á það að megingönguleiðir verði færar öllum íbúum, allt árið og ávallt verði leitast við að hafa aðgengi fyrir alla, þar sem því verður við komið. Einnig er fjallað um að mikilvægt sé að göngu- og hjólaleiðir verði lagðar þannig að jákvæð áhrif frá umhverfinu nýtist sem best en að neikvæð áhrif, eins og frá bílaumferð, verði lágmarkuð.

Þá segir einnig að göngustígar í nágrenni þéttbýlisstaðanna skulu tengjast íbúðarsvæðum og miðbæjum og mynda hringtengingu úti í náttúrunni.

Í skipulaginu er gert ráð fyrir reiðleiðum á milli þéttbýlisstaðanna en þær eru sýndar á meðfylgjandi skipulagsuppráttum. Einnig er lagt að þess verði gætt að reiðleiðir liggja ekki of nálægt vegum heldur sveigi frá þeim þar sem færi gefst. Jafnframt að forðast skuli þveranir yfir fjölfarna þjóðvegi og bæjargötur.

Í báðum köflunum kemur fram að helstu leiðir séu sýndar á skipulagsuppráttum en staðsetning þeirra er ekki nákvæm, sérstaklega ekki í dreifbýli. Nákvæm lega og útfærsla verður ákvörðuð í deiliskipulagi eða á framkvæmdastigi. Einnig kemur fram að mikilvægt sé að bygging leiðanna miðist við aðstæður á hverjum stað, s.s. staðhætti og umferðarmagn. Fjöldi leiða liggur innan hverfisverndarsvæða og ber að taka mið af ákvæðum þeirra við framkvæmdir og viðhald, sbr. kafla um hverfisvernd.

2 Deiliskipulag

Aðliggjandi eru tvær deiliskipulagsáætlanir, þ.e. fyrir Suðureyrarmalir og fyrir svæði milli Sætúns og Hlíðarveggar (m.s.br.). Lega gönguleiðarinnar, bæði skv. aðalskipulagi og framkvæmdartillögu, er utan þessara deiliskipulagsáætlana.

Skv. 5. gr. reglugerðar um framkvæmdarleyfi nr. 772/2012 eru stígar háðir framkvæmdaleyfi. Framkvæmdaleyfi er hægt að veita á grundvelli aðalskipulags ef deiliskipulag er ekki til staðar. Ekki er því þörf á að gera deiliskipulag fyrir framkvæmdina.

Hafa ber í huga að engin fornleifaskráning hefur farið fram á svæðinu skv. gildandi aðalskipulagi og Minjagátt Minjastofnunar Íslands. Leita þarf því **umsagnar Minjastofnunar Íslands** við fyrirhugaða framkvæmd.

3 Samræmi við skipulag

3.1 Gönguleið

Fyrirhuguð gönguleið er ofan byggðar, eins og gert er ráð fyrir í gildandi aðalskipulagi. Leiðin er þó nokkru ofar í hlíðinni en hún er á skipulagsupprætti aðalskipulagsins en upphafs- og endapunktur leiðarinnar eru í samræmi við uppráttinn. Í öllum tilvikum færast gönguleiðin fjær íbúðarbyggðinni. Gönguleiðin er nánast öll innan svæðis sem er skilgreint sem **opið svæði til sérstakra nota**. Lítil hluti leiðarinnar er á svæði sem er skilgreint sem **óbyggt svæði**.

Í aðalskipulaginu kemur fram að lega gönguleiða sé ónákvæm á skipulagsupprætti og að nákvæm lega skuli ákvörðuð í deiliskipulagi eða á framkvæmdastigi. Færsla gönguleiðarinnar fjær byggðinni er því að öllum líkindum í **samræmi við gildandi aðalskipulag**.

Með útfyllingu í gátlista Skipulagsstofnunar varðandi breytingar á aðalskipulagi, kemur í ljós að færsla gönguleiðarinnar fellur innan við öll viðmiðunarmörk fyrir óverulega breytingu. Allt bendir til að áhrif



þeirrar breytingar séu minni en áhrif gildandi aðalskipulags, a.m.k. fyrir íbúðarbyggð. Engar líkur eru á að framkvæmdin kalli á verulega breytingu á gildandi aðalskipulagi. Fyrirvari er þó gerður við að fornleifaskráning hefur ekki farið fram.

3.2 Reiðleið

Ekki er gert ráð fyrir reiðleið ofan byggðar á Suðureyri í gildandi aðalskipulagi. Reiðleið kallar á **verulega breytingu á aðalskipulagi**.