

## Hnífsdalur: Snjóflóðavarnir: Jarðtæknirannsóknir á hugsanlegu garðstæði ofan byggðar

**Til** : Gísli Halldór Halldórsson;Brynjar Þór Jónasson  
**Frá** : kmh@verkis.is  
**CC** : jbh@verkis.is  
**Heiti** : Hnífsdalur: Snjóflóðavarnir: Jarðtæknirannsóknir á hugsanlegu garðstæði ofan byggðar  
**Málsnúmer** : 2016040007  
**Málsaðili** : Ísafjarðarbær  
**Skráð dags** : 18.10.2017 16:26:07  
**Höfundur** : kmh@verkis.is

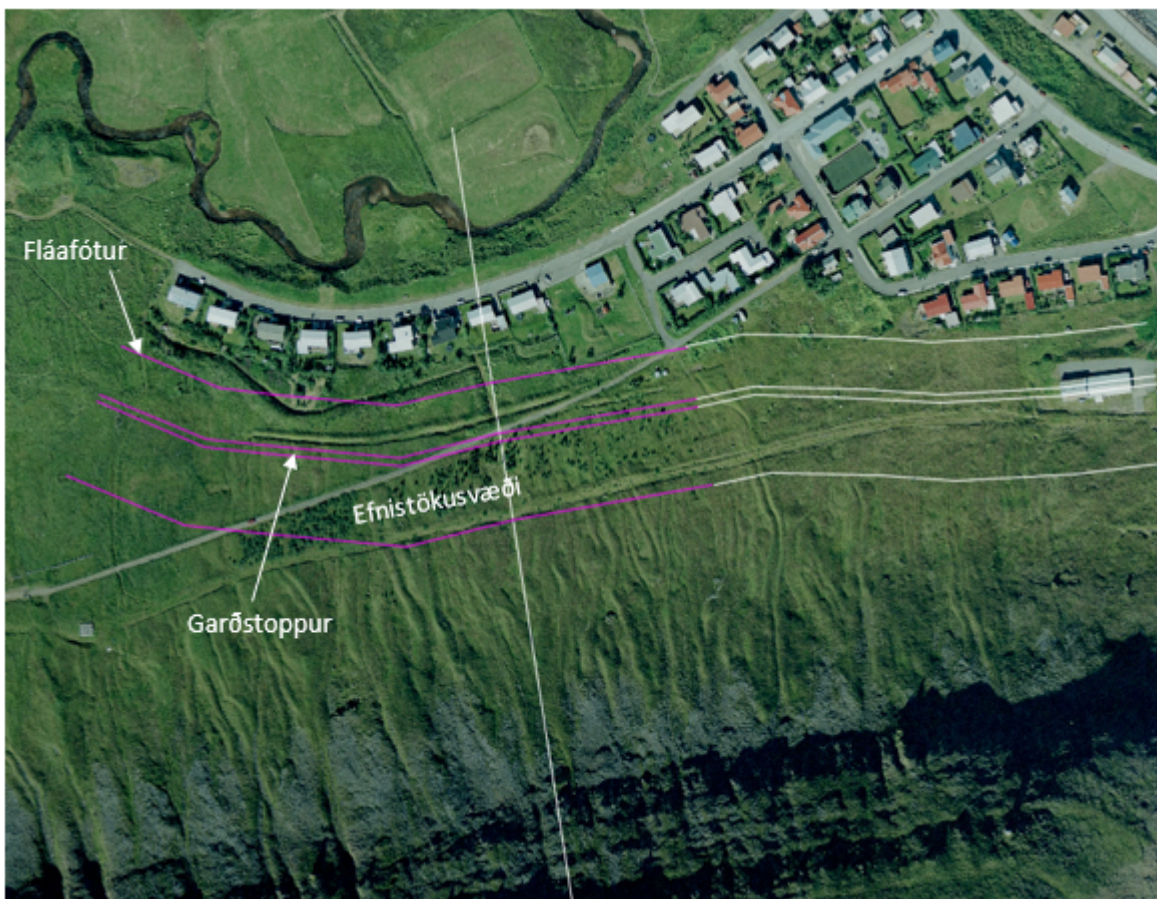
**Viðhengi** [stodvirki-vinnuskra-1\\_2500.pdf](#)[stodvirki-vinnuskra-1\\_2500.pdf](#)  
[image002.png](#)[image002.png](#)

Sælir,

Sé það í lagi ykkar vegna mun Margrét Traustadóttir, jarðfræðingur Verkís koma vestur næsta mánudag og greina jarðlög, stöðu grunnvatns og dýpi á fast, á því svæði sem hugsanlegur þvergarður yrði (sjá bleikar útlínur garðs á myndinni að neðan). Hún fær aðstoða Verkís manns á Ísafirði við verkið. Fimm til sjö gryfjur, 5 m djúpar, yrðu grafnar ofan Bakkavegar 39-19 og þrjár til fimm ofan Hlégerðis og Dalbrautar, þó ekki sé lagt upp með garð á því svæði.

Jóhann Birkir hefur rætt við mann með gröfu, svo tæknilega gengur þetta upp.

Gryfjum verður lokað nánast jafnóðum og þær eru grafnar og gengið eins vel um svæðið og kostur er.



Ég hlakka til að heyra frá ykkur.

Bestu kveðjur,  
Kristín Martha

Ps  
Unnið hefur verið úr gögnum um stoðvirki, frá því í ágúst og tillaga að röðum og hæðum og sérstökum styrkingum verið unnin og sendi ég með vinnuteikningu til upplýsinga. Ráðgert er að stoðvirki verði 3 m há að stærstum hluta en örfáar línur 3,5 m í gilskorningum.