

Mótvægisáðgerðir vegna siglingaöryggis við eldissvæði Arnarlax við Óshlíð

1. Mótvægisáðgerðir vegna siglingaöryggis

Niðurstaða áhættumats vegna siglingaöryggis, unnið af Vegagerðinni, Samgöngustofu og Landhelgisgæslu Íslands, er að ekki sé ásættanlegt með tilliti til siglingaöryggis að leyfa fiskeldi á eldissvæðinu við Óshlíð í Ísafjarðardjúpi, þar sem það liggur alfarið innan hvítra ljósgeira frá Óshólavita, Arnarnesvita og Æðeyjarvita. Í áhættumatinu segir jafnframt að ef einhver lausn finnst til að svæðið sé ekki innan hvítra ljósgeira, er lagt til að svæðið verði engu að síður endurskoðað með tilliti til siglinga. Jafnframt segir að lögun þess og lega er einkar óheppileg að því leyti að suðaustur horn þess skagar langt inn í siglingaleiðina inn Skutulsfjörð þannig að það grípur nánast alla umferð á þeirri leið. Hæfilegt varúðarsvæði á þessum stað er metið 200 metrar þar sem fjölfarnasta siglingaleiðin í Ísafjarðardjúpi liggur um svæðið og veður geta orðið slæm.

Arnarlax telur að ýmsar mótvægisáðgerðir séu mögulegar sem leitt geta til ásættanlegs siglingaöryggis við eldissvæði Arnarlax við Óshlíð. Tillögur alþjóðlega ráðgjafafyrirtækisins Ramboll, sem Arnarlax fékk til að skoða siglingaöryggi við Óshlíð voru eftirfarandi:

- Þrengja hvíta ljósgeira við Arnarnesvita, Æðeyjarvita og Óshólavita.
- Skoða möguleika á nýjum vita t.d. við Ögurnes.
- Setja upp blikkljós á baujur
- Notast við sjálfvirkt auðkenniskerfi (AIS) á sjókvíar sem sýnir sjófarendum staðsetningu kvía
- Setja upp radarspegla við eldissvæðið.

Rétt er að taka fram að Arnarlax notast við blikkljós á baujur og AIS auðkenniskerfi á öllum eldissvæðum í notkun.

1.1. Eldissvæðið við Óshlíð minna en áður var gert ráð fyrir

Arnarlax hefur ákveðið að minnka eldissvæðið við Óshlíð þannig að allt eldissvæðið við Óshlíð verði utan við 5 km frá eldissvæði Hábrúnar ehf.. Þannig verður 5 km fjarlægðarreglu laga vegna smitvarna gagnvart óskyldum aðilum uppfylltar.

Mynd 1.



Myndin sýnir smækkað eldissvæði við Óshlíð miðað við eldra eldissvæði

Minna eldissvæði við Óshlíð þýðir betri og rýmri aðstæður til siglinga við Óshlíð miðað við fyrri stærð og staðsetningu eldissvæðisins.

Rétt er að taka fram að áhættumat siglinga við Óshlíð miðaðist við stærra eldissvæðið. Við breytinguna liggur fyrir að „suðaustur horn“ eldissvæðisins skagar ekki lengur inn í siglingaleiðina inn Skutulsfjörð eins og tilgreint var sérstaklega í áhættumati um siglingaöryggi.

1.2. Tillögur Ramboll

Arnarlax leitaði til alþjóðlega ráðgjafafyrirtækisins Ramboll. Samkvæmt minnisblaði Ramboll er hægt að ná fram viðunandi lausnum á Óshlíðarsvæðinu með tilliti til siglingaöryggis. Ramboll telur að ýmsar mótvægisáðgerðir séu mögulegar sem leitt geta til ásættanlegs siglingaöryggis.

Ramboll bendir á að minna eldissvæði þýðir rýmri aðstæður til siglinga miðað við fyrri stærð og staðsetningu eldissvæðisins. Minna eldissvæði mun jafnframt auðvelda enn frekar að útfærslu góðra mótvægisáðgerða.

Ramboll bendir á að eldissvæði, þar sem sjókvíar eru, skapa alltaf hindrun í sjónum fyrir skipaumferð. Smærri bátar geta mögulega siglt innanvert þ.e. milli eldissvæðisins og fjöru. Eldissvæðið veldur því að önnur skip þurfa að fara fyrir skilgreint eldissvæði, sem felur þá í sér aukinn siglingatíma. Hins vegar er hjáleiðin stutt og með góðri merkingu mun hún valda litlum óþægindum fyrir skipaumferð að mati ráðgjafafyrirtækisins. Ísafjarðardjúp er opinn fjörður án eyja eða skerja á þessu svæði, sem þýðir að hjáleiðin veldur ekki meiri öryggisáhættu en ella.

1.2.1 Breytingar á hvítum ljósgeirum

Stærsta áskorunin er hvíti geirinn við Arnarnesvita sem markar leiðina frá sjó og inn í Ísafjarðardjúp. Við Arnarnesvita er hægt að stilla vitageirann til að tryggja að hvíti geirinn leiði skipaumferð örugglega út fyrir eldissvæði. Einnig þarf að aðlaga hvítu geirana við Æðeyjarvita og Óshólavita.

Mynd 2



Núverandi hvítur ljósgeiri Arnarnesvita

Mynd 3



Núverandi hvítur ljósgeiri Æðeyjarvita

Mynd 4



Breyttur hvítur ljósgeiri Arnarnesvita.

Mynd 5

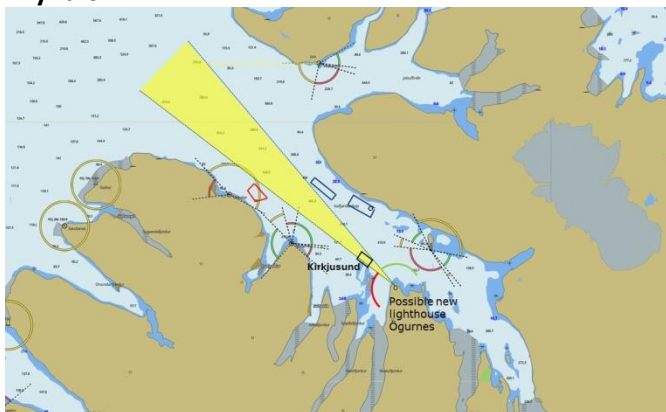


Breyttur hvítur ljósgeiri Æðeyjarvita

1.2.2. Nýr viti

Þar sem þrengja þarf hvítan ljósgeira Æðeyjarvita er valkostur að bæta upp skerta virkni vegna Arnarnesvita og Æðeyjarvita, að reisa nýjan viti sem getur leiðbeint skipunum inn Ísafjarðardjúp. Einn möguleiki er á Ögurnesi meðfram Gamla Djúpvegi 633.

Mynd 6



Nýr viti við Ögurnes

Til að geta stýrt skipum inn í Ísafjarðardjúp ætti það að vera með 15 sjómílna sjónlengd. Þetta þýðir að ljósgeirn ætti að vera að minnsta kosti 20-30 metra yfir jörðu og vitinn mögulegur byggður á hæð. Þannig gæti vitinn verið settur á hæðina til hliðar við veginn, sbr. mynd.

Að koma upp nýjum vita mun hafa nokkurn kostnað í för með sér. Arnarlax vill skoða möguleika á greiðslu kostnaðar vegna tilfærslu vitans.



2. Dæmi frá Noregi – Alþjóðlegar siglingareglur IALA

Þar sem reglur um siglingu í hvítum ljósgeira eru alþjóðlegar skiptir máli hvernig að önnur lönd túlka reglurnar (IALA-reglurnar). Nokkur dæmi eru um að norsk yfirvöld hafi veitt leyfi fyrir fiskeldisstöðvum, þó að um aðlögun geira á vitum sé að ræða. Það eru líka mörg dæmi um mjög þrönga hvíta geira á mikilvægum siglingaleiðum (stundum 2-3 °). Ramboll getur ekki séð að þrenging hvítu ljósgeiranna fyrir vitanna í Ísafjarðardjúpi valdi meiriháttar óþægindum eða hættu fyrir skipaumferð. Sjá nánar minnisblað Ramboll

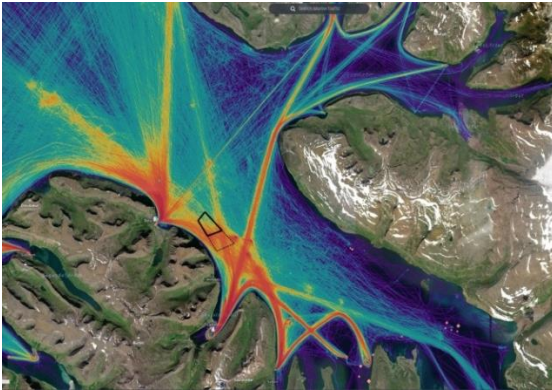
3. Greining á skipaumferð

Ramboll hefur einnig greint skipaumferð um Óshlíðarsvæðið og metið siglingaröryggi út frá fyrirliggjandi gögnum. Heildarfjöldi siglinga um Óshlíðarsvæðið vegna ársins 2022 (báðar áttir) var 1334 ferðir. (AIS skipaumferðargögn).

Á mynd 8 hér að neðan má sjá að staðbundin fiskiskip eru fjölmennust með um 700 ferðir á ári. Fjöldi skemmtiferðaskipa eru um 150 og ótilgreind skip eru um 200 umferðir. Aðrar skipagerðir eins

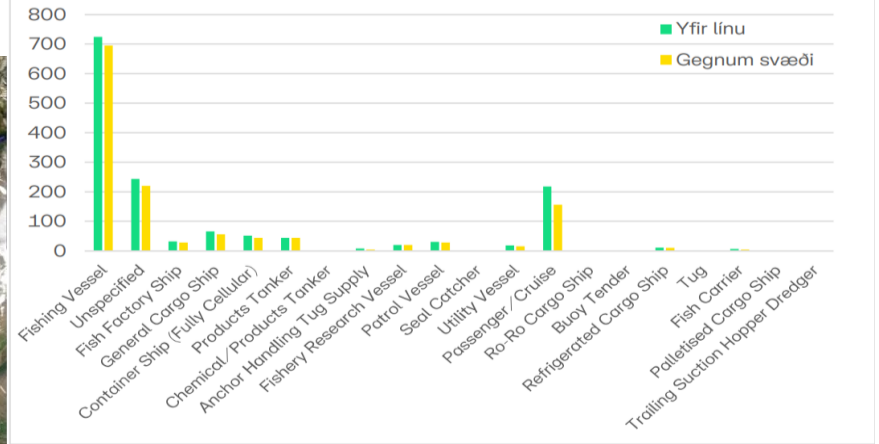
og almenn flutningaskip, gámaskip, tankskip (product tankers) og verksmiðjuskip eru um 200 samanlagt. Auk þess hafa af og til farið um rannsóknaskip, varðskip, dráttarskip og önnur þjónustuskip.

Mynd 7



Siglingaleiðir við Bolungavík og Ísafjarðarbæ

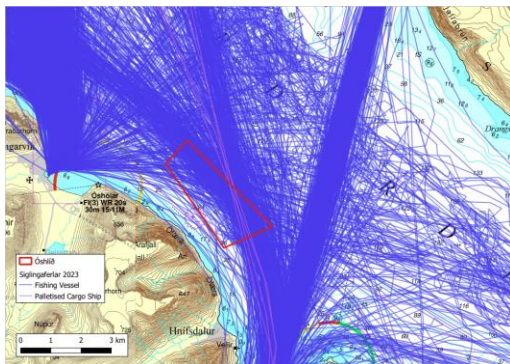
Mynd 8



Greining á skipaumferð nærri Óshlíð

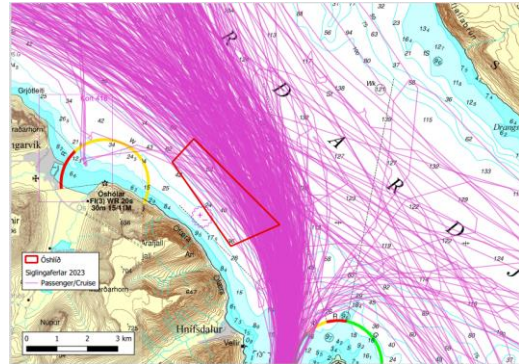
Fiskiskip eru algengasta skipaumferðin á svæðinu með um 700 ferðir um eldissvæðið árið 2022, að meðaltali 2 ferðir á dag.

Mynd 9



Myndin sýnir umferð fiskiskipa við Óshlíð

Mynd 10



Myndin sýnir umferð farþega- og skemmtiferðarskipa

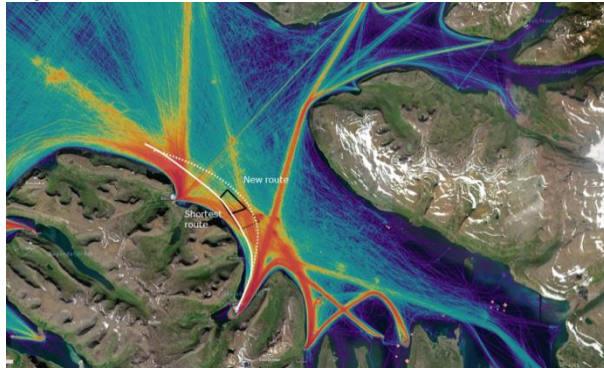
Myndirnar sýna eldissvæðið eins og það var áður en flatarmál þess var minnkað. Fiskibátarnir sigla líklega allt árið og allan sólarhringinn. Öll fiskiskipin eru líklega staðbundin, með skipstjóra sem almennt þekkja svæðið.

Samkvæmt áhættumati siglinga fóru um 150 skemmtiferðaskip ferðir árið 2022. Siglingaleiðirnar eru sýndar á mynd 10 hér að ofan. Myndin sýnir umferðina árið 2023. Samkvæmt upplýsingum frá Ísafjarðarhöfn eru áætlaðar um 88 komur skemmtiferðaskipa til Ísafjarðar árið 2025. Allar frá 6. maí til 22. september. Þetta eru mánuðir með mestri birtu og þörf fyrir vita er líklega mjög takmörkuð. Dæmigerð koma fyrir skemmtiferðaskip er um 08:00 á morgnana og venjuleg brottför er um 18:00 á kvöldin. Það er einnig skylda að hafa hafnsögumann (lóðs) um borð fyrir stór skip eins og skemmtiferðaskip. Þörfin fyrir vitasiglingar er takmörkuð.

Um 200 skip hafa farið um sem „ótilgreind skip“, aðeins fleiri en eitt annan hvern dag. Ekki er hægt að greina hvaða skip þetta eru en ástæða er til að ætla að þetta séu aðallega smábátar eins og frístundabátar og smærri fiskiskip. Stærri skipin eru líklegri til að flokkast sérstaklega.

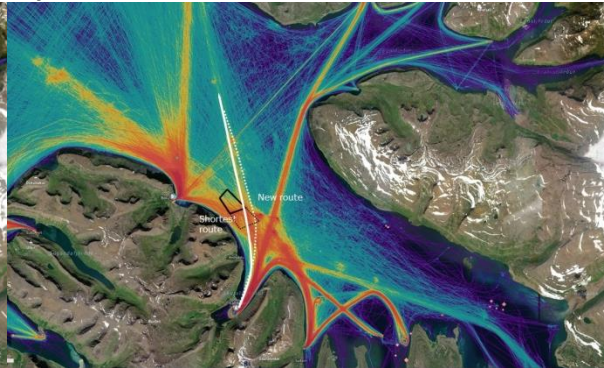
Samkvæmt myndum 11. og 12. hér að neðan má sjá umferð skipa. Annars vegar skipa sem koma og fara suður með áfangastað sem Ísafjarðarhöfn. Um er að ræða aukna vegalengd um 2 sjómílu (Mynd 11). Hjá þeim sem koma og fara norður frá Ísafjarðarhöfn er frávikjó mjög lítið (Mynd 12).

Mynd 11



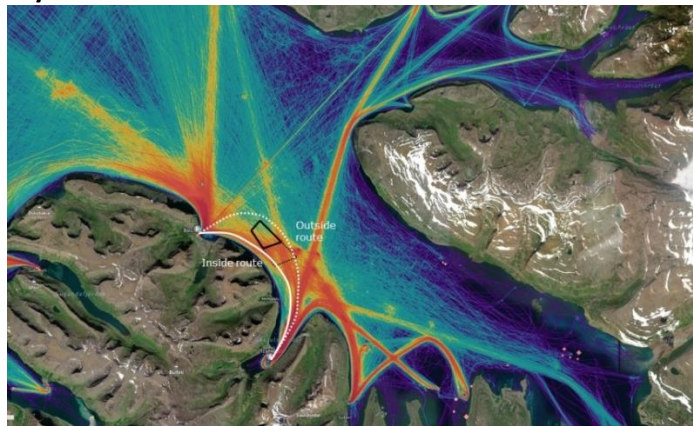
Umferð inn frá frá suðri og út þá leið

Mynd 12



Umferð frá norðri og út til norðurs

Mynd 13



Siglingaleið milli Bolungarvíkur og Ísafjarðar ef eldissvæðið er til staðar.

4. Samantekt

Arnarlax telur að ýmsar mótvægisáðgerðir séu mögulegar sem leitt geta til fullnægjandi siglingaöryggis eins og tillögur Ramboll sýna. Mótvægisáðgerðir Ramboll er lýst í kafla 1. hér að framan

Gert er ráð fyrir að eldissvæðið við Óshlíð verði minna en áður þannig að aðstæður til siglinga hafa breyst til hins betra frá því sem var þegar áhættumat siglinga var gefið út.

Þegar skipaumferð er greind eru fiskiskip algengasta skipaumferðin á svæðinu með um 700 ferðir um eldissvæðið árið 2022. Þetta eru að meðaltali 2 ferðir á dag. Fiskibátarnir sigla líklega allt árið og

allan sólarhringinn. Öll fiskiskipin eru líklega staðbundin, með skipstjóra sem almennt þekkja svæðið.

Samkvæmt áhættumati siglinga fóru um 150 skemmtiferðaskip ferðir árið 2022. Samkvæmt upplýsingum frá Ísafjarðarhöfn eru áætlaðar um 88 komur skemmtiferðaskipa til Ísafjarðar árið 2025. Allar frá 6. maí til 22. september. Þetta eru mánuðir með mestri birtu og þörf fyrir vita er líklega mjög takmörkuð. Dæmigerð koma fyrir skemmtiferðaskip er um 08:00 á morgnana og venjuleg er brottför um 18:00 síðdegis. Það er einnig skylda að hafa hafsögumann (lóðs) um borð fyrir stór skip eins og skemmtiferðaskip. Samkvæmt ofansögðu er þörfin fyrir vitasiglingar því takmörkuð.

Þar sem reglur um siglingu í hvítum ljósgeira eru alþjóðlegar skiptir máli hvernig að önnur lönd túlka reglurnar (IALA-reglurnar). Nokkur dæmi eru um að norsk yfirvöld hafi veitt leyfi fyrir fiskeldisstöðvum, þó að um aðlögun ljósgeira frá vitum sé að ræða. Það eru líka mörg dæmi um mjög þrönga hvíta ljósgeira á mikilvægum siglingaleiðum (jafnvel 2-3 °). Ramboll getur ekki séð að þrenging hvítu ljósgeiranna í Ísafjarðardjúpi valdi meiriháttar óþægindum eða hættu fyrir skipaumferð.

Eins og allir sjófarendur þekkja er nú á tímum helst notast við GPS gervihnattaleiðsögukerfið við siglingar en leiðarmerki frá vitum notað ef því sleppir og þörf er á. Hvíti ljósgeirinn og staðsetning vita í Ísafjarðardjúpi var ákveðin af yfirvöldum löngu áður en fiskeldið leit dagsins ljós. Með nútíma leiðsöguaðferðum (GPS, kortaplotter, ratsjá og AIS) hefur dregið úr þörf fyrir siglingar eftir ljósgeira vita. Þess þá heldur maetti ætlaða að yfirvöld teldu ekki óviðráðanlegt að taka tillit til mótvægisáðgerða með það að markmiði að auka siglingaöryggi við eldissvæðið við Óshlíð.

14. febrúar 2025


Arnarlax
Kt. 580310-0600
Vsk. 110720
Strandgata 1
465 Bildudalur