

Helga Hausner
Seljalandsvegur 85
400 Ísafirði

Ísafjarðarbær
MÓTTAKIÐ

28. nóv. 2018

Málsnr. 2018-11-0079
Frumrit - skilist til skjalasafns

Ísafjarðarbær
Stjórnsýsluhús
400 Ísafirði

20. nóvember 2018

Efni: Umsókn um aðgengi frá Miðtúni að húsinu sem skráð er við Seljalandsveg 85

Hér með sæki ég um aðgang að húsinu mínu frá Miðtúni vegna nálægðar þangað, því ekki er hægt að komast upp á Seljalandsveg á veturna vegna snjóa og slysaættu ef þarf að bera þunga eða stóra hluti til eða frá húsinu.

Húsið Seljalandsvegur 85 er skráð við fyrrnefndan veg síðan 1938 (sjá mynd nr. 1). Á þeim tíma náði bærinn ekki svo langt og vegurinn lá ekki eins og hann er nú. Húsið stóð við sjó, því uppfyllingin á Stakkanesi var þá ekki til. Í gegnum tíðina hefur húsinu verið breytt u.þ.b. 5 sinnum. Fram til 1969 (sjá myndir nr. 2 og 3) var inngangurinn að neðanverðu (suðurhlið) en síðan var honum breytt þegar stór verönd var byggð og inngangurinn um leið færður á vesturhlið. Framhlið hússins var ávallt að neðanverðu (nú Miðtúnsmegin). Í millitíðinni breyttist umhverfið kringum húsið og nú er Seljalandsvegur langt fyrir ofan hús vegna uppfyllingar og malbiks. Einnig var Miðtúnið lagt með tilheyrandi húsum og bílskúrum.

Þegar ég keypti húsið 2004 var stigin niður frá Seljalandsvegi mjög skemmdur, brattur og án handriðs. Lokað hafði verið fyrir aðgang innanhúss að eldra kjallarárymi. Enginn aðgangur var að kjallarárymunum tveimur innanfrá og þurfti að ganga hálfan hring í kringum húsið til að komast inn utan frá (sjá mynd nr.4).

Nú stendur húsið Seljalandsvegur 85 ekki lengur beint við veginn og ekki heldur við Miðtún. Það stendur í brekkunni og er mikill hæðarmunur frá Seljalandsvegi. Vegaruppfyllingin er mjög brött þar sem þarf að komast upp (sjá myndir nr. 5 og 6) og eru það 2,90 metrar frá stofuhæð upp á veg en það þarf fyrst að komast 0,80 metrar niður í garð (sjá mynd) til að komast upp. Miðtún liggur u.þ.b. 50-75 sm hærra en húsgrunnurinn (sjá myndir nr. 7 og 8).

Strax á fyrsta vetri komst ég ekki út úr húsi mínu (vesturhlið) vegna 1-2 m hárra snjóskafla. Til að komast niður í kjallara þurfti ég að moka fyrir horn og húsgafl til að komast að moka upp á götu. Ég tók eftir því að auðveldara væri fyrir mig að moka snjónum ef ég kæmist niður innanhúss. Þannig var mokstursleiðin töluvert styttri og ekki eins háir snjóskafar út á Miðtún og upp á Seljalandsveg. Þess vegna færði ég innganginn í átt að Miðtúni og fyrrverandi inngangurinn varð svalahurð. Ég lagði stiga niður innanhúss.

Ég gerði það líka vegna þess að þegar ég keypti húsið var mér sagt (af fyrrum byggingafulltrúa Önnu Guðrúnu Gylfadóttur) að ég mætti notað svæðið fyrir neðan til að leggja bílnum mínum við Miðtún. Hún bauð mér að stækka lóðina til að fá almennt bílastæði þar en ég afþakkaði vegna þess hversu kostnaðarsamt mér sýndist það verða.

Niðurlag: Auðveldara er fyrir mig að komast út á götu Miðtúnsmegin árið um kring. Ég er 67 ára og verð líkamlega ekki hressari en nú. Nú til dags er sjálfsagt að fólk geti komist út úr húsi, líka að vetri til. Auk þess er nauðsynlegt að þurfa ekki að bera þungar töskur, hjólbarða og ýmislegt annað upp og niður brekku þegar hægt er að leggja bílnum fyrir neðan hús. Einkum í hálfu er mikilvægt að geta gengið styttri leiðir. Bílastæði í hæfilegri fjarlægð þykir sjálfsagt nú orðið og mun skipta miklu ef hugað er að endursölu.

Sorp er sótt þaðan, pósturinn getur komist þaðan í póstkassann allt árið um kring. Einungis þar hef ég tengsl til nágranna.

Ég vil vekja athygli á því að enginn hér í kring hefur inngangshurð vestanmegin á húsi, hún er oftast í suðri eða norðri, því erfitt aðgengi er vestanmegin.

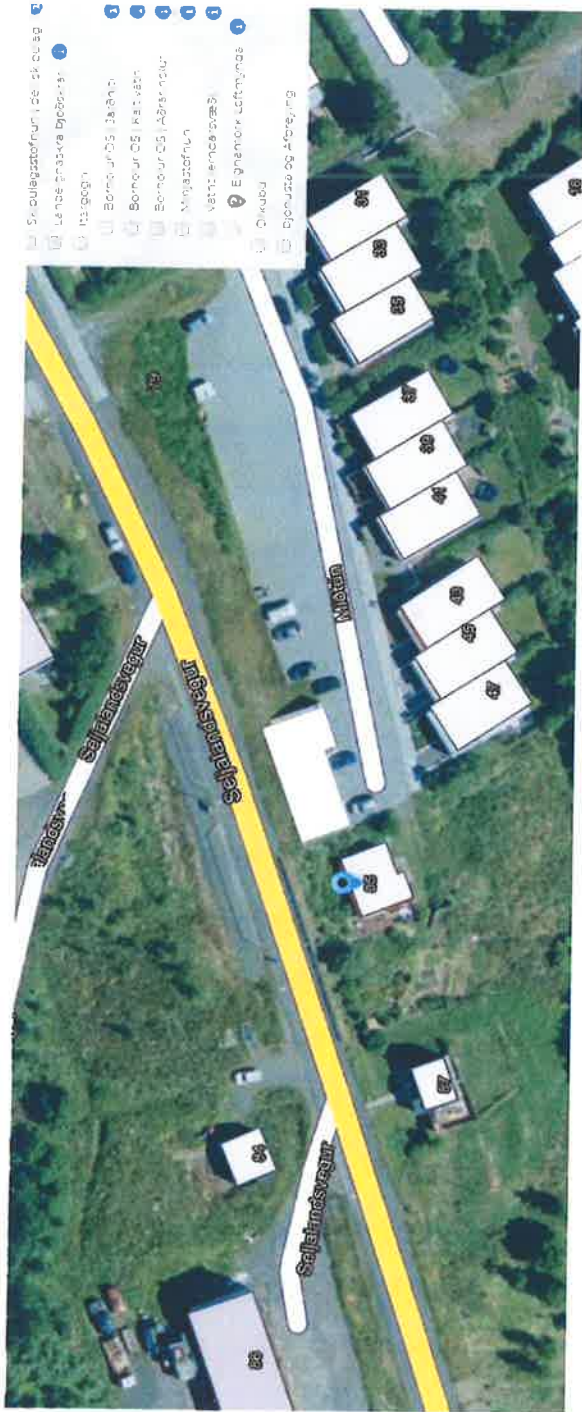
Þess vegna sækir ég um opinbert aðgengi að húsinu Seljalandsvegur 85 frá Miðtúni.

Ég vona að erindi mitt verði skoðað með opnum huga.

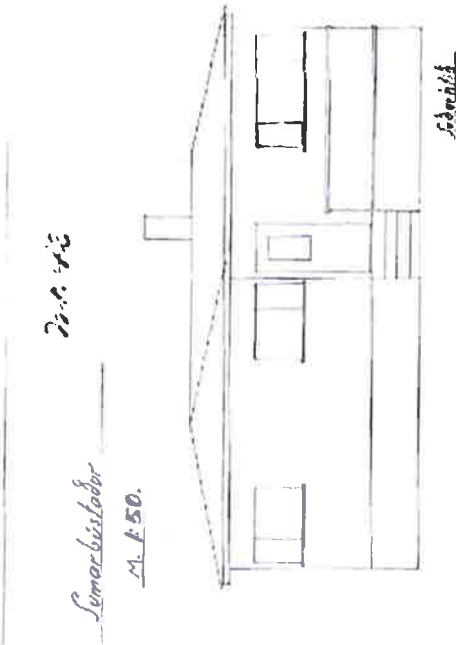
Virðingarfyllt

(Helga Hausner)

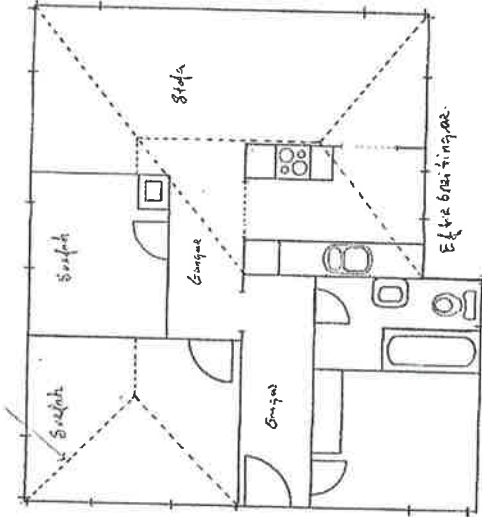




**Yfirlitsmynd
Mynd nr. 1**



Mynd nr. 2 frá 1944



Mynd nr. 3 frá 1993



Mynd nr. 4 suðurhlíð, 2 kjallarhurðir



Mynd nr. 6, upp til Seljalandsvegur



Mynd nr. 5 húsið frá Seljalandsvegi niður (norðurhlíð)



Mynd nr. 8, frá suðurhlíð hússins upp í Miðtún



Mynd nr. 7, frá Miðtúni niður á húsið