

Minnisblað

Til: Bæjarráð
Frá: Helga Ásgeirsdóttir, verkefnastjóra á fjármálasviði
Dags. 30. júní 2017
Mnr. 2017050033



ÍSAFJARÐARBÆR

Minnisblað - Skatttekjur og laun janúar til maí 2017

Skatttekjur og laun

Útsvarstekjur

Útsvarstekjur fyrir janúar til maí 2017 liggja nú fyrir og eru 688,4 milljónir króna samanborgið við áætlun upp á 778,2 milljónir króna. Útsvarstekjur fyrir tímabilið eru því 89,9 milljónir króna undir áætlun. Skýringanna er að leita í lægri launatekjum í sveitarfélaginu en gert hafði verið ráð fyrir í áætlun. Þannig hækkuðu launatekjur ekkert í janúar og febrúar, miðað við fyrra ár. Í mars, apríl og maí hækkuðu þær um 4,3% að jafnaði, en á landsvísu hefur hækkunin verið nálægt 9% á þessu ári. Skýringanna er væntanlega að leita í verkfalli sjómanna og breyttu löndunarmynstri heimaskipa sem aftur helgast líklega af gengi krónunnar, fiskverði og breytingum í útgerð. Ágætar vonir eru til þess að megnið af þessum afla skili sér í haust.

Tafla 1. - útsvarstekjur 2017 per mánuð samanborið við áætlun 2017 og rauntölur 2016

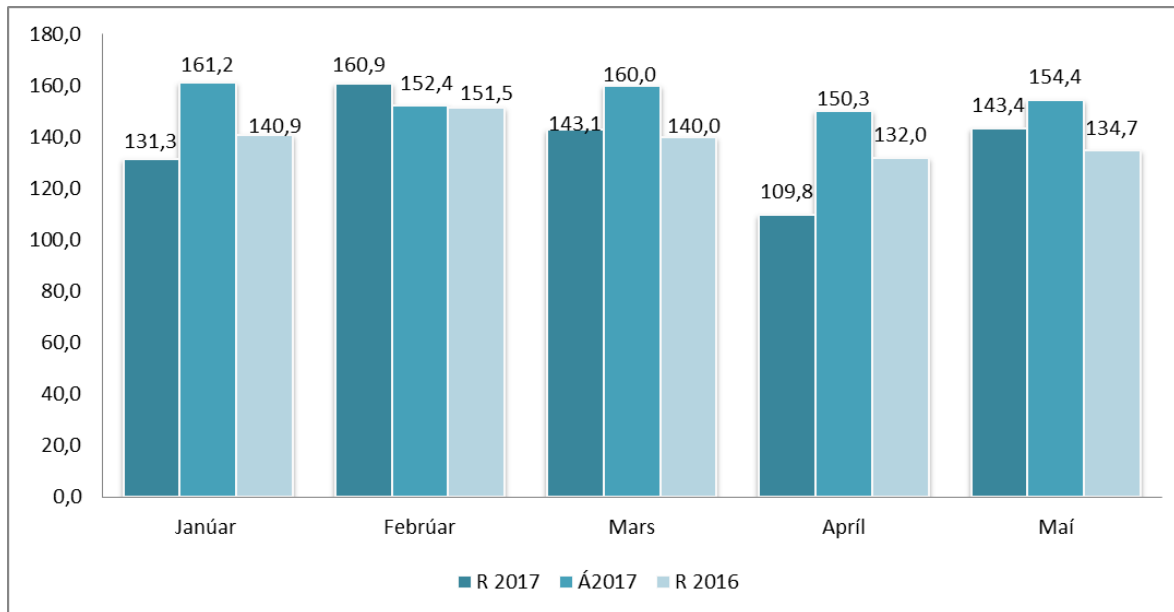
	R 2017	Aukning %	Á2017	[R17-Á17]	R 2016	[R17-R16]
Janúar	131.265.089	-7%	161.192.475	-29.927.386	140.889.106	-9.624.017
Febrúar	160.877.708	6%	152.403.699	8.474.009	151.476.041	9.401.667
Mars	143.083.673	2%	159.957.988	-16.874.315	140.024.496	3.059.177
Apríl	109.783.814	-17%	150.255.156	-40.471.342	131.956.752	-22.172.938
Maí	143.361.422	6%	154.424.913	-11.063.491	134.652.120	8.709.302
Júní		-100%	173.536.709		211.856.717	-211.856.717
Júlí		-100%	158.274.373		138.211.198	-138.211.198
Ágúst		-100%	172.759.582		151.348.410	-151.348.410
September		-100%	160.950.519		140.789.861	-140.789.861
Október		-100%	152.001.427		132.539.593	-132.539.593
Nóvember		-100%	160.856.160		140.455.947	-140.455.947
Desember		-100%	184.044.048		161.483.317	-161.483.317
	688.371.706		1.940.657.049	-89.862.525	1.775.683.558	-1.087.311.852

Í töflunni hér að neðan má sjá uppsafnaðar útsvarstekjur fyrir fyrstu 5 mánuði 2017. Áætlunin er sýnd til hliðsjónar, uppsöfnuð fyrir hvern mánuð.

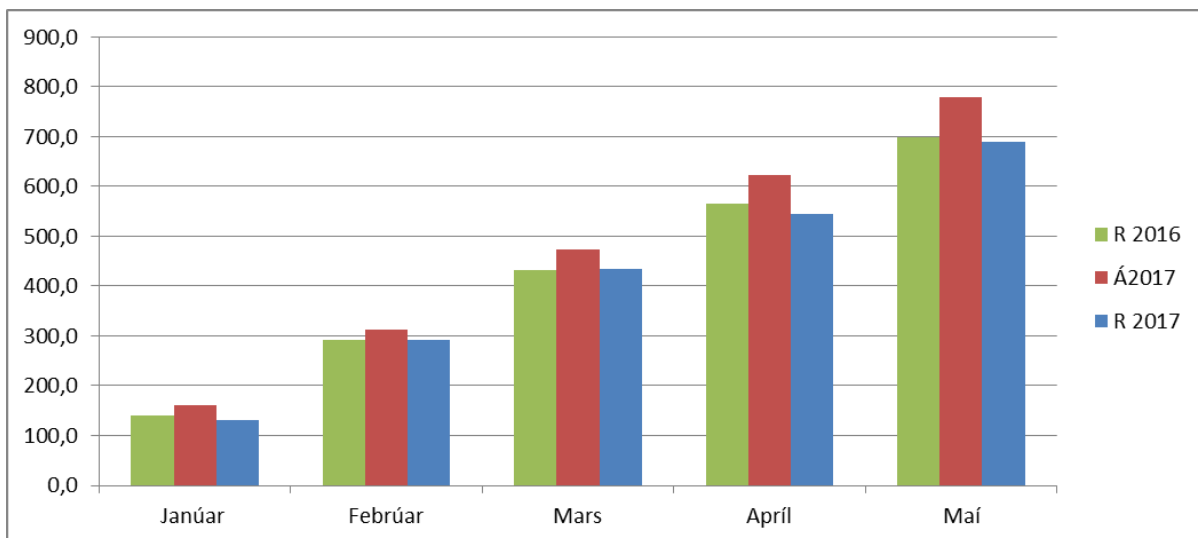
Tafla 2. - útsvarstekjur 2017 samanlagt samanborið við áætlun 2017 og rauntölur 2016

	R 2017	Aukning %	Á2017	[R17-Á17]	R 2016	[R17-R16]
Janúar	131.265.089	-7%	161.192.475	-29.927.386	140.889.106	-9.624.017
Febrúar	292.142.797	0%	313.596.174	-21.453.377	292.365.147	-222.350
Mars	435.226.470	1%	473.554.162	-38.327.692	432.389.643	2.836.827
Apríl	545.010.284	-3%	623.809.318	-78.799.034	564.346.395	-19.336.111
Maí	688.371.706	-2%	778.234.231	-89.862.525	698.998.515	-10.626.809

Mynd 1. – Útsvarstekjur per mánuð 2017 samanborið við áætlun 2017 og rauntölur 2016



Mynd 2. - Þróun útsvarstekna 2017 samanborið við áætlun 2017 og rauntölur 2016



Jöfnunarsjóður

Í töflu 3 hér að neðan má sjá yfirlit yfir tekjur úr jöfnunarsjóði fyrir janúar til maí 2017, áætlun ársins 2017 og rauntölur fyrir árið 2016. Samkvæmt greiðslum fyrir janúar til maí eru tekjur lægri en áætlun sem nemur 4,3 milljónum króna sem er aðallega vegna lægri framlaga til grunnskóla, sérþarfa nemenda og nýbúa en áætlað var.

Tafla 3. - Jöfnunarsjóður 2017 per mánuð samanborið við áætlun 2017 og rauntölur 2016.

	R 2017	Á2017	[R-Á]	R 2016	R17-R16
Janúar	53.864.577	25.930.572	27.934.005	26.395.105	27.469.472
Febrúar	35.384.410	65.083.416	-29.699.006	60.482.793	-25.098.383
Mars	94.972.771	65.083.416	29.889.355	62.158.248	32.814.523
Apríl	38.903.814	65.918.725	-27.014.911	69.781.119	-30.877.305
Maí	61.586.335	65.918.725	-4.332.390	64.102.701	-2.516.366
Júní	0	65.918.725		64.523.880	-64.523.880
Júlí	0	65.918.725		72.085.151	-72.085.151
Ágúst	0	65.918.725		71.951.919	-71.951.919
September	0	75.807.835		71.551.389	-71.551.389
Október	0	36.251.386		39.674.033	-39.674.033
Nóvember	0	36.251.386		39.737.101	-39.737.101
Desember	0	52.913.418		217.867.887	-217.867.887
	284.711.907	686.915.054	-3.222.947	860.311.326	-575.599.419

Sundurliðun framlaga úr jöfnunarsjóði

Í töflu 4 má sjá heildar tekjur frá jöfnunarsjóði fyrir janúar til maí 2017. Tekjurnar eru 284,7 milljónir króna samanborið við áætlun upp á 287,9 milljónir króna niðurstaðan er því neikvæð um um 3,2 milljón króna.

Tafla 4. - Jöfnunarsjóður raun vs. áætlun janúar til maí 2017 samanborið við áætlun 2017.

	R jan-maí 17	Á jan-maí 17	Mismunur	Áætl 2017
112 Fasteigna	118.669.356	118.669.356	0	247.227.822
121 Útgjalda	122.656.808	122.656.808	0	316.482.659
141 Grunnskóli	36.579.079	37.942.020	-1.362.941	102.404.573
142 Sérþ nem	4.466.664	5.583.335	-1.116.671	13.400.000
144 Nýbúa	2.340.000	3.083.335	-743.335	7.400.000
Samtals	284.711.907	287.934.854	-3.222.947	686.915.054

Launakostnaður janúar til maí 2017

Nú liggur fyrir launakostnaður fyrir janúar til maí 2017 og nemur kostnaðurinn 882,4 milljónum króna samanborið við áætlun upp á 916,3 milljónir króna. Launakostnaður er því 33,9 milljónum króna undir áætlun eða 3,7% af áætlun

Tafla 5 - Raun laun janúar – maí 2017 samanborið við áætlun janúar – maí 2017

Mfl.	Heiti	Jan-maí 2017 Raun	Jan-maí 2017 áætlun	R17-Á17	% af Áæ
2	Félagsþjónusta	170.295.056	176.930.723	-6.635.667	-3,8%
4	Fræðslumál	427.356.760	428.178.868	-822.108	-0,2%
5	Menningarmál	25.156.832	23.080.832	2.076.000	9,0%
6	Æskulýðs- og íþróttamál	63.895.628	69.765.787	-5.870.159	-8,4%
7	Brunamál og almannavarnir	27.440.559	32.135.595	-4.695.036	-14,6%
9	Skipulags- og byggingamál	11.582.468	11.672.096	-89.628	-0,8%
11	Umhverfismál	5.124.751	5.685.532	-560.781	-9,9%
13	Atvinnumál	4.561.763	5.135.160	-573.397	-11,2%
21	Sameiginlegur kostnaður	73.079.973	73.753.097	-673.124	-0,9%
31	Eignasjóður	4.792.937	4.798.811	-5.874	-0,1%
33	Þjónustumiðstöð	27.737.989	35.226.215	-7.488.226	-21,3%
41	Hafnarsjóður	28.693.318	37.026.287	-8.332.969	-22,5%
53	Þjónustuíbúðir	8.160.938	8.376.378	-215.440	-2,6%
57	Fastís	4.528.117	4.528.120	-3	0,0%
	Samtals	882.407.089	916.293.501	-33.886.412	-3,7%

Þegar niðurstöður innan hvernar deildar er skoðaðar í töflu 5 fyrir samanlögð laun janúar til maí 2017 má sjá að 5 deildir eru undir áætlun og ein deild yfir áætlun.

Þær eru:

- **02 Félagsþjónusta** – 6,6 milljónum króna undir áætlun. Fjölskyldusvið, skrifstofa og Frekari liðveisla eru yfir áætlun en Málefni fatlaðra, sameiginlegt, Félagsleg liðveisla, Búseta Pollgötu og Sindragötu eru undir áætlun.
 - **Fjölskyldusvið, skrifstofa** er 1,5 milljónir yfir áætlun en það er í notkun 0,5 stöðugildi meira en áætlað var. Starfsmaður þar bætti við sig hálfu stöðugildi vegna afleysinga í fæðingarorlofi.
 - **Frekari liðveisla** er 2,8 milljónir yfir áætlun en 4,8 stöðugildi eru í notkun en bara áætlað fyrir 3,2 þannig að í notkun eru 1,6 fleiri stöðugildi en áætlað var. Skipting á milli félagslegrar liðveislu og frekari liðveislu reyndist á annan veg en gert var ráð fyrir.
 - **Málefni fatlaðra, sameiginlegt** er 1,5 milljón króna undir áætlun. Ráðið var í hálf stöðugildi vegna afleysinga í fæðingarorlofi, áætlun gerði ráð fyrir heilu stöðugildi.
 - **Félagsleg liðveisla** er 1,8 milljónir undir áætlun. Skipting á milli félagslegrar liðveislu og frekari liðveislu reyndist á annan veg en gert var ráð fyrir.
 - **Búseta Pollgata** er 1,5 milljónir undir áætlun eru vegna þess að allir útreikningar eru gerðir með ársmeðaltali, bæði fyrir stöðugildi og stórhátíðarlaun. Allt bendir til að áætlunin sé raunsönn. Það mun sjást betur undir lok ársins.
 - **Búseta Sindragötu 1** er 1,1 milljón króna undir áætlun vegna minni veikinda en gert var ráð fyrir í áætlun.

- **05 Menningarmál** – 2,1 milljónir króna yfir áætlun en það er Safnahúsið sem er yfir áætlun
 - **Safnahús** er 2,1 milljónir króna yfir áætlun. En þar eru 8,3 stöðugildi í notkun en áætlun gerir ráð fyrir 7 stöðugildum. En það koma endurgreiðslur frá Þjóðskjalasafni vegna þessara aukastöðugilda.
- **06 Æskulýðs- og íþróttamál** – 5,9 milljónir króna undir áætlun. Það er aðallega Skíðasvæðið sem er undir áætlun.
 - Æskulýðs og íþróttafulltrúi er 0,6 milljónum króna undir áætlun aðallega vegna minni yfirvinnu.
 - Skíðasvæðið er 4,4 milljónir króna undir áætlun en ekki eru öll stöðugildi í notkun sem áætlað var fyrir vegna snjóleysis.
 - Félagsmiðstöðin á Flateyri er undir áætlun um 0,4 milljónir. En færri börn eru á Flateyri nú og sækja þau því félagsmiðstöðina á Ísafirði.
 - Sundlaug Austurvegi er 0,4 milljónir undir áætlun. Minna hefur verið um veikindi en undanfarin ár.
- **07 Brunamál og almannavarnir** – 4,7 milljónir króna undir áætlun. Slökkviliðið og Sjúkraflutningar eru undir áætlun.
 - Slökkvilið er 2,2 milljónir undir áætlun vegna færri útkalla en gert var ráð fyrir í áætlun.
 - Sjúkraflutningar eru 2,6 milljónir króna undir áætlun vegna minna bakvaktarálags en gert var ráð fyrir í áætlun.
- **33 Þjónustumiðstöð** – 7,5 milljónir króna undir áætlun en ekki eru öll stöðugildi í notkun sem áætlað var fyrir og minni snjómokstur þar af leiðandi minni yfirvinna en áætlanir gerðu ráð fyrir.
- **41 Hafnarsjóður** – 8,3 milljónir króna undir áætlun en ekki eru öll stöðugildi í notkun sem áætlað var fyrir og minni yfirvinna.

Tafla 6 – Sundurliðun niður á mánuði rauntölur – áætlunartölur og mismunur

		Rauntölur					
Mfl.	Heiti	Janúar	Febrúar	Mars	Apríl	Mái	Samtals
2	Félagspjónusta	28.722.899	32.679.302	32.823.275	38.924.455	37.145.125	170.295.056
4	Fræðslumál	77.956.483	83.143.094	88.194.473	85.798.225	92.264.485	427.356.760
5	Menningarmál	4.379.133	5.144.472	5.021.548	5.272.688	5.338.991	25.156.832
6	Æskulýðs- og íþróttamál	9.745.109	11.874.683	12.061.422	15.574.443	14.639.971	63.895.628
7	Brunamál og almannavarnir	4.096.851	5.941.475	5.205.967	6.538.286	5.657.980	27.440.559
9	Skipulags- og byggingamál	2.337.159	2.336.012	2.198.516	2.391.571	2.319.210	11.582.468
11	Umhverfismál	1.062.473	1.044.765	991.650	1.158.151	867.712	5.124.751
13	Atvinnumál	856.225	932.453	946.204	970.656	856.225	4.561.763
21	Sameiginlegur kostnaður	13.979.775	14.656.920	14.167.915	14.851.086	15.424.277	73.079.973
31	Eignasjóður	689.009	1.012.017	1.012.017	1.012.017	1.067.877	4.792.937
33	Þjónustumiðstöð	5.271.857	4.843.847	4.833.717	6.100.736	6.687.832	27.737.989
41	Hafnarsjóður	4.134.378	5.728.260	5.853.783	6.393.656	6.583.241	28.693.318
53	Þjónustuíbúðir	1.346.147	1.707.325	1.576.574	1.726.867	1.804.025	8.160.938
57	Fastís	893.967	893.967	898.572	949.729	891.882	4.528.117
		155.471.465	171.938.592	175.785.633	187.662.566	191.548.833	882.407.089

Endurskoðuð áætlun							
Mfl.	Heiti	Janúar	Febrúar	Mars	Apríl	Mai	Samtals
2	Félagsþjónusta	31.015.897	32.624.335	34.087.209	40.876.178	38.327.104	176.930.723
4	Fræðslumál	81.040.096	83.358.058	85.957.885	90.258.830	87.563.999	428.178.868
5	Menningarmál	4.182.087	4.734.970	4.574.213	4.887.551	4.702.011	23.080.832
6	Æskulýðs- og íþróttamál	12.925.311	13.155.068	13.068.933	18.359.691	12.256.784	69.765.787
7	Brunamál og almannavarnir	6.181.109	6.086.227	6.140.630	7.356.180	6.371.449	32.135.595
9	Skipulags- og byggingamál	2.315.517	2.315.517	2.315.517	2.410.028	2.315.517	11.672.096
11	Umhverfismál	1.124.885	1.124.885	1.124.885	1.185.992	1.124.885	5.685.532
13	Atvinnumál	932.392	1.022.310	856.225	993.705	1.330.528	5.135.160
21	Sameiginlegur kostnaður	14.703.558	14.964.163	14.614.657	14.794.037	14.676.682	73.753.097
31	Eignasjóður	690.184	1.013.192	1.013.192	1.013.192	1.069.051	4.798.811
33	Þjónustumiðstöð	6.667.691	6.466.329	6.382.930	6.724.730	8.984.535	35.226.215
41	Hafnarsjóður	5.745.236	7.464.308	7.888.825	7.879.446	8.048.472	37.026.287
53	Þjónustuíbúðir	1.627.892	1.585.948	1.585.948	1.911.202	1.665.388	8.376.378
57	Fastís	893.968	893.968	898.573	949.728	891.883	4.528.120
		170.045.823	176.809.278	180.509.622	199.600.490	189.328.288	916.293.501

Mismunur							
Mfl.	Heiti	Janúar	Febrúar	Mars	Apríl	Mai	Samtals
2	Félagsþjónusta	-2.292.998	54.967	-1.263.934	-1.951.723	-1.181.979	-6.635.667
4	Fræðslumál	-3.083.613	-214.964	2.236.588	-4.460.605	4.700.486	-822.108
5	Menningarmál	197.046	409.502	447.335	385.137	636.980	2.076.000
6	Æskulýðs- og íþróttamál	-3.180.202	-1.280.385	-1.007.511	-2.785.248	2.383.187	-5.870.159
7	Brunamál og almannavarnir	-2.084.258	-144.752	-934.663	-817.894	-713.469	-4.695.036
9	Skipulags- og byggingamál	21.642	20.495	-117.001	-18.457	3.693	-89.628
11	Umhverfismál	-62.412	-80.120	-133.235	-27.841	-257.173	-560.781
13	Atvinnumál	-76.167	-89.857	89.979	-23.049	-474.303	-573.397
21	Sameiginlegur kostnaður	-723.783	-307.243	-446.742	57.049	747.595	-673.124
31	Eignasjóður	-1.175	-1.175	-1.175	-1.175	-1.174	-5.874
33	Þjónustumiðstöð	-1.395.834	-1.622.482	-1.549.213	-623.994	-2.296.703	-7.488.226
41	Hafnarsjóður	-1.610.858	-1.736.048	-2.035.042	-1.485.790	-1.465.231	-8.332.969
53	Þjónustuíbúðir	-281.745	121.377	-9.374	-184.335	138.637	-215.440
57	Fastís	-1	-1	-1	1	-1	-3
		-14.574.358	-4.870.686	-4.723.989	-11.937.924	2.220.545	-33.886.412