

## Tillögur

Tillögur þessar voru unnar upp úr þeim hugmyndum sem bárust bæði í hugmyndasöfnun á Betra Ísland og frá íbúum á fundum vinnuhópa. Dregin eru saman heildarþemu sem þykir raunhæft að sveitarfélagið komi að, nýtist í vinnu við aðalskipulag. Forgangsraðað var með hliðsjón af því hvaða hugmyndir voru vinsælastar á meðal þátttakenda.

<b>Tillaga 1</b>	<b>Heildarendurskoðun göngu/hjólaleiða og stýring umferðar.</b>
<b>Rök/pörf</b>	Eins og staðan er í dag eru mörg svæði þar sem að ekki er örugg gönguleið og erfitt er fyrir ferðamenn að komast leiðar sinnar á öruggan hátt sem skapar einnig vandræði fyrir atvinnurekendur.  Þörf er á að móta heildstætt net göngu- og hjólastíga sem tengja miðbæ og hafnarsvæði saman. Tryggja þarf öryggi skemmtiferðafarþega og annarra vegfarenda.
<b>Aðgerðir</b>	<ul style="list-style-type: none"> <li>Fara í hönnunarvinnu og kostnaðargreiningu á uppbyggingu göngu- og hjólastíga</li> <li>Leggja sérstaka áherslu á eftirfarandi svæði: <ul style="list-style-type: none"> <li>Sundabakki – miðbær</li> <li>Sundabakki – neðsti</li> <li>Neðsti – miðbær. Sérstaklega við Suðurgötu frá Njarðarsundi að Edinborgarhúsi.</li> </ul> </li> <li>Í aðalskipulagi sé lögð áhersla á að byggja markvisst upp göngu- og hjólaleiðir á svæðinu. Áhersla verði lögð á virka ferðamáta (gangandi og hjólandi) í öllum breytingum og gangandi og hjólandi vegfarendum gert auðvelt fyrir að komast á milli staða á þessu fjölsótta svæði.</li> </ul>
<b>Hugmyndir sem tillaga byggir á</b>	1.1.1 Göngustígur við höfnina, hjá Ásgeirsgötu 1.1.2 Stígur meðfram sundstræti 1.1.4 Gönguleið frá miðbæ niður á hafnarsvæði 1.1.5 Hjólastígur eftir Hafnarstræti 1.1.6 Gönguleið allan hringinn í kringum Eyrina 1.2.1 Hjólavænni miðbær 1.2.4 Stýring þungaumferðar 1.2.7 Betri merkingar á gönguleiðum 9.1 Lagfæra göngustíga og gangstéttar - hjólastólaaðgengi 5.4 Suðurgata - aðskilja höfn, götu og gera aðgengilegan göngustíg 6.1 Gróður á leið frá höfn að miðbæ
<b>Niðurstaða stýrihóps</b>	

Fylgigögn: Grófur uppdráttur af þeim svæðum þar sem íbúar töldu þörf á uppbyggingu göngu- og hjólastíga:



<b>Tillaga 2</b>	<b>Göngubrú</b>
<b>Rök/pörf</b>	<p>Pörf er á bæði bættum samgöngum á milli Eyrarinnar og Torfness og aðgerðum sem minnka öldugang við Pollgötu.</p> <p>Rammbyggð göngubrú á tréstaunum myndi m.a. stytta gönguleið skólabarna í og úr íþróttum.</p> <p>Hægt væri að hafa pall á brúnni með sætum og borðum sem yrði til yndisauka fyrir bæjarbúa og gesti.</p> <p>Þetta getur samræmst hugmyndum um <b>uppfyllingu á Torfnesi</b> þar sem leiðin á milli yrði stytta.</p>
<b>Aðgerðir</b>	<ul style="list-style-type: none"> <li>• Skoða möguleika á því að byggja göngubrú sem tengir Eyrina og Torfnes í tengslum við minnkun öldugangs við Pollgötu og almennra samgöngubóta á svæðinu.</li> <li>• Greina kostnað við hönnun og byggingu</li> </ul>
<b>Hugmyndir sem tillaga byggir á</b>	3.1 Göngubrú frá Eyrinni að Torfnesi
<b>Niðurstaða stýrihóps</b>	

<b>Tillaga 3</b>	<b>Bæjarbryggjan/göngubrú með húsi</b>
<b>Rök/pörf</b>	<p>Gamla bæjarbryggjan var mikið stolt fyrir bæinn og kennileiti. Endurbygging Bæjarbryggjunnar myndi skapa aðdráttarafli fyrir ferðamenn og vera táknmynd sem veitir innsýn í sögu bæjarins, auk þess að hafa beint notagildi sem við bót við hafnaraðstöðu.</p> <p>Til að auka notagildi bryggjunnar mætti setja lítið hús við endann þar sem koma má fyrir bekkjum og/eða kaffihúsi. Það yrði án efa mikið aðdráttarafli</p>
<b>Aðgerðir</b>	<ul style="list-style-type: none"> <li>• Skoða möguleika á því að setja upp nýja Bæjarbryggju</li> <li>• Greina kostnað við hönnun og byggingu</li> <li>• Gera ráð fyrir að á henni geti verið áningarstaður</li> </ul>
<b>Hugmyndir sem tillaga byggir á</b>	<p>3.2 Göngubrú út á Pollinn, hús við endann</p> <p>3.3 Bæjarbryggjan</p>
<b>Niðurstaða stýrihóps</b>	

<b>Tillaga 4</b>	<b>Hjólavænn miðbær og vistgötur</b>
<b>Rök/pörf</b>	<p>Mikill vilji er fyrir því að gera bæinn aðgengilegri fyrir gangandi og hjólandi vegfarendur.</p> <p>Settar eru fram nokkrar hugmyndir sem eru til þess fallnar að efla hjólamenningu og auka forgang gangandi og hjólandi vegfarenda.</p> <p><b>Göngugötur:</b> Gera má tilraun með að gera Hafnarstræti og Aðalstræti (frá Hamraborg að Skipagötu) að göngugötum nokkra daga á ári. Búa til verklagsreglur um það hvernig standa má að lokun götunnar. Reglurnar þurfa að taka til samráðs lögreglu og bæjarins, Getur tengst tillögum um <b>útimarkað</b>.</p> <p><b>Vistgötur:</b> Til að auka öryggi, hægja á umferð og efla hlut virkra ferðamáta í elstu byggðinni á Ísafirði má gera allt svæðið að vistgötum. Það myndi leyfa byggðinni að njóta sín enn betur.</p> <p><b>Hjólavænn miðbær:</b> Til að efla hjólamenningu á svæðinu þarf að bæta aðgengi fyrir hjólafólk. Taka þarf tillit til þess í öllu skipulagi. Ásamt heildarumbótum á göngu- og hjólastígakerfi bæjarins má fara í minni aðgerðir sem auðvelda hjólafólki fyrir, svo sem með uppsetningu hjólastanda og/eða -skýla víðar um bæinn og koma fyrir hjólaviðgerðarstandi.</p>
<b>Aðgerðir</b>	<p><b>Göngugötur:</b></p> <ul style="list-style-type: none"> <li>• Gera tilraun með að gera Hafnarstræti og Aðalstræti að göngugötum nokkra daga á ári</li> <li>• Útbúa verklagsreglur um hvernig má standa að lokun. Taka til samráðs lögreglu og bæjaryfirvalda, hvaða hluta úr degi lokunin gildir og hvaða daga. Þetta er hægt að gera t.d. um helgar og á hátíðisdögum.</li> <li>• Vinna í samráði við verslun og þjónustu á svæðinu</li> <li>• Auglýsa vel</li> </ul> <p><b>Vistgötur</b></p> <ul style="list-style-type: none"> <li>• Breyta götum innan elstu íbúabyggðarinnar á eyrinni í vistgötur</li> <li>• Sjá fylgigögn fyrir ólíkar tillögur að svæði</li> </ul> <p><b>Hjólavænn miðbær:</b></p> <ul style="list-style-type: none"> <li>• Gera ráð fyrir hjólandi vegfarendum í öllu skipulagi</li> <li>• Setja upp hjólaviðgerðastand á aðgengilegum stað</li> <li>• Fjölga hjólastöndum og/eða -skýlum</li> </ul>
<b>Hugmyndir sem tillaga byggir á</b>	<p>1.2.1 Hjólavænni miðbær</p> <p>1.2.2 Hafnarstræti og Aðalstræti göngugötur nokkra daga á ári</p> <p>1.2.5 Hjólaviðgerðarstandur</p> <p>1.2.6 Fleiri vistgötur í miðbæinn</p>
<b>Niðurstaða stýrihóps</b>	

Fylgigögn: svæði fyrir vistgötur



<b>Tillaga 5</b>	<b>Bílastæði</b>
<b>Rök/þörf</b>	<p>Í dag fer mikið af dýrmætu landi á eyrinni undir bílastæði en einnig skapast oft vandræði vegna skorts á bílastæðum á vinnutíma þar sem miðbærinn er stórt vinnusóknarsvæði.</p> <p>Skoða þarf hvort hægt sé að beina bílum annað og nýta dýrmæt svæði sem í dag fara undir bílastæði fyrir annað, með markmið um þéttingu byggðar sem sjónarmið. Hafa í huga að bílastæði séu frekar í skugga. Meðfram bættum almenningssamgöngum ætti bílastæðapörf að minnka.</p>
<b>Aðgerðir</b>	<ul style="list-style-type: none"> <li>• Kortleggja bílastæði og bílastæðapörf á svæðinu</li> <li>• Finna lausnir á bílastæðamálum þar sem stæði eru frekar í skugga og á minna spennandi svæðum en í dag er</li> <li>• Skoða hvort nota megji svæði sem í dag fer undir bílastæði fyrir byggingar, þar sem gert er ráð fyrir bílastæðum með öðrum hætti</li> <li>• Bæta almenningssamgöngur svo starfsfólk sem starfar á svæðinu geti frekar nýtt sér þær til og frá vinnu</li> </ul>
<b>Hugmyndir sem tillaga byggir á</b>	1.2.3 Bættar samgöngur og færri bílastæði
<b>Niðurstaða stýrihóps</b>	

<b>Tillaga 6</b>	<b>Mannlíf á hafnarsvæði</b>
<b>Rök/þörf</b>	<p>Sundahöfn er fyrsti viðkomustaður farþega úr skemmtiferðaskipum. Svæðið er í dag lítið heillandi og vantar upp á heildarbrag svæðisins auk þess sem lítið umferðaröryggi er til staðar fyrir gangandi vegfarendur.</p> <p>Þörf er á að gera svæðið meira aðlaðandi og auka öryggi. Stuðla má að auknu mannlífi á hafnarsvæðinu með því að gera ráð fyrir þjónustu í nýju aðalskipulagi. Að auki er mikil uppbygging framundan þar sem mörg stærri fyrirtæki hyggjast færa starfsemi sína að hafnarsvæði. Þar skapast tækifæri til að mynda svæði þar sem boðið er upp á þjónustu sem einnig nýtist þeim, svo sem veitingastarfsemi.</p>
<b>Aðgerðir</b>	<ul style="list-style-type: none"> <li>• Bæta göngu- og hjólaleiðir til og frá svæðinu (sjá tillögu 1)</li> <li>• Bæta útlit svæðisins með gróðri, bekkjum, listaverkum og slíku</li> <li>• Gera ráð fyrir þjónustusvæði í nýju aðalskipulagi í nálægð við aðkomu skemmtiferðaskipa. Miða að þörfum ferðamanna, sérstaklega farþega í skemmtiferðaskipum. Þetta nýtist einnig fyrir þá starfsemi sem er í uppbyggingu á svæðinu.</li> <li>• Skoða möguleika á að halda útimarkað á svæðinu</li> <li>• Skilgreina svæði fyrir gangandi vegfarendur og afmarka með blómakerjum/gróðri</li> </ul>
<b>Hugmyndir sem tillaga byggir á</b>	<p>5.5 Mannlíf á hafnarsvæði - kaffihús, nýsköpun, ferðamannavænt umhverfi</p> <p>6.1 Gróður á leið frá höfn að miðbæ</p> <p>6.3 Mála/skreyta ljóta vegg í bænum</p> <p>6.7 Opin svæði - plöntur, bekkir og leiksvæði</p> <p>8.3 Útimarkaður – Silfurtorg eða höfnin</p>
<b>Niðurstaða stýrihóps</b>	



<b>Tillaga 7</b>	<b>Mannlíf á Silfurtorgi</b>
<b>Rök/pörf</b>	<p>Silfurtorg er aðaltorg bæjarins og eru gjarnan haldnar uppákomur þar á sérstökum dögum. Bæta mætti aðstöðu á torginu og stuðla að fleiri uppákomum með uppbyggingu og fjárfestingu í innviðum.</p> <p>Þannig mætti gera aðstöðu þannig að þeir sem koma fram geti verið í skjóli fyrir vindi og regni, byggja upp innviði þannig að aðgengi að rafmagni sé greiðara, fjárfesta í tjöldum fyrir uppákomur. Stuðla að því að hægt sé að halda markað/götusölu á torginu og skipuleggja það.</p>
<b>Aðgerðir</b>	<ul style="list-style-type: none"> <li>• Bæta aðgengi að rafmagni</li> <li>• Skilgreina svæði fyrir götusölu og bása – skoða að byggja innviði sem nýtast fyrir það. Bíður upp á að framleiðendur á svæðinu geti selt sína framleiðslu og styður við þá.</li> <li>• Fjárfesta í tjöldum fyrir viðburði</li> <li>• Halda reglulega viðburði á torginu – skilgreina tengilið bæjarins vegna viðburðahalds sem hefur yfirsýn yfir nýtingu og tækifæri til viðburða</li> </ul>
<b>Hugmyndir sem tillaga byggir á</b>	<p>7.7 Betra Silfurtorg - aðstaða fyrir uppákomur</p> <p>8.2 Líf á Silfurtorg, viðburðir, götusala, matarvagnar, rafmagn og tjöld</p> <p>8.3 Útimarkaður - Silfurtorg eða höfnin</p>
<b>Niðurstaða stýrihóps</b>	

<b>Tillaga 8</b>	<b>Neðstikaupstaður</b>
<b>Rök/þörf</b>	Neðstikaupstaður er sögulega mikilvægt svæði, elsta húsabyrping landsins og staðsetning byggðasafns og upplýsingamiðstöðvar. Þörf er á bætingu á heildarmynd svæðisins, það er ekki mjög aðlaðandi og lítið spennandi í grenndinni. Þetta má bæta á markvissan hátt með uppbyggingu. Gott aðgengi þarf að vera að svæðinu og bæta má útlit og afþreyingarmöguleika.
<b>Aðgerðir</b>	<ul style="list-style-type: none"> <li>• Fegra svæðið með gróðri og bekkjum</li> <li>• Setja leiksvæði í grennd við safnið, getur haft skírskotun í söguna</li> <li>• Tengja svæðið betur með gönguleiðum við hafnarsvæði og miðbæ (sjá tillögu 1)</li> <li>• Gera svæðið aðgengilegra og sýnilegra með merkingum</li> <li>• Klára að gera upp Maríu Júlíu og setja hana á land í Neðstakaupstað (eða við bæjarbryggju, sjá tillögu 3). Hægt að hafa kaffihús eða eitthvað menningartengt innanborðs.</li> <li>• Setja tjaldsvæði við Neðstakaupstað</li> </ul>
<b>Hugmyndir sem tillaga byggir á</b>	4.2 María Júlía - gera upp, setja á land í neðsta eða við bæjarbryggju. Kaffihús/menning 5.8 Uppbygging við Neðstakaupstað - veitingar, útivist, tjaldsvæði ofl. 6.7 Opin svæði - plöntur, bekkir og leiksvæði
<b>Niðurstaða stýrihóps</b>	

<b>Tillaga 9</b>	<b>Umhverfi og útlit</b>
<b>Rök/pörf</b>	Lífga mætti upp á bæinn með almennri fegrun á opnum svæðum, gróðri og fleiri bekkjum. Ýmislegt má gera með lítilli fyrirhöfn sem glæðir bæinn lit. Á fundum kom einnig fram að fara mætti í umhverfisáttak, henda rusli og fjölga ruslafötum til að minnka rusl.
<b>Aðgerðir</b>	<ul style="list-style-type: none"> <li>• Auka gróður á svæðinu</li> <li>• Fegra Sjúkrahústún með bekkjum, gróðri og hellulögn í kringum stytur</li> <li>• Mála gömlu strandlínuna á eyrina, setja upp fræðsluskilti með kortum og ljósmyndum</li> <li>• Fá listamenn til að skreyta vegg í bænum</li> <li>• Fjölga bekkjum við gönguleiðir og opin svæði</li> <li>• Mála bekk í litum hinseginfána</li> <li>• Fjölga ruslafötum</li> <li>• Allsherjar umhverfisáttak</li> </ul>
<b>Hugmyndir sem tillaga byggir á</b>	<p>6.1 Gróður á leið frá höfn að miðbæ</p> <p>6.2 Fegrun á Sjúkrahústúni – bekkir, gróður, hellulögn ofl.</p> <p>6.3 Mála/skreyta ljóta vegg í bænum</p> <p>6.4 Gamla strandlínun teiknuð á eyrina, fræðsluskilti með kortum og ljósmyndum</p> <p>6.5 Bekkir í litum hinseginfána um bæinn</p> <p>6.7 Opin svæði – plöntur, bekkir og leiksvæði</p> <p>9.4 Umhverfisáttak – fjölga ruslafötum og halda betur við</p>
<b>Niðurstaða stýrihóps</b>	

Tillaga 10	Uppfyllingar
<b>Rök/pörf</b>	<p>Við gerð alls skipulagsins þarf að taka inn í myndina hvar á að fylla upp og hvað á að vera staðsett á nýjum uppfyllingum. Mikill stuðningur var við uppfyllingar bæði eyrarmegin á Pollinum og við Torfnes.</p> <p>Uppfyllingar á þessum svæðum með göngubrú sem leiðir á milli getur minnkað öldugang og tengt miðbæjarsvæðið saman við þjónustusvæðið í Torfnesi.</p>
<b>Aðgerðir</b>	<ul style="list-style-type: none"> <li>• Ákvarða hvað á að vera til staðar á uppfyllingunum. Taka mið af hugmyndum sem bárust.</li> <li>• Tryggja að áætlanir um uppfyllingar sem gert er ráð fyrir í skipulagi fari inn á fjárhags- og framkvæmdaáætlanir</li> <li>• Skoða möguleikann á göngubrú milli eyrarinnar og uppfyllingar á Torfnesi, sbr. tillögu 2</li> </ul>
Hugmyndir sem tillaga byggir á	<p>5.9 Uppfylling í Pollinum – leiktæki, bekkir og veitingar</p> <p>5.2 Landfylling á Torfnesi – íþróttamannvirki, lægi fyrir skútur ofl.</p> <p>3.1 Göngubrú frá Eyrinni að Torfnesi</p>
<b>Niðurstaða stýrihóps</b>	

<b>Tillaga 11</b>	<b>Framkvæmdasjóður ferðamannaáæta:</b>
<b>Rök/pörf</b>	<p>Í hugmyndasöfnun komu fram margar skemmtilegar hugmyndir að framkvæmdum sem aukið geta aðdráttarafl svæðisins og gætu verið styrkhæfar fyrir styrk úr framkvæmdasjóði ferðamanna. Því er lagt til að valin sé a.m.k. ein af þessum hugmyndum, sem hlutu mestan stuðning þátttakenda í kosningu, og sótt um styrk fyrir henni fyrir næstu úthlutun.</p> <ul style="list-style-type: none"> <li>- <b>Fjörupottar:</b> Heitir fjörupottar og sjósundsáæta við Norðurtanga. Áæta til sjósund annað hvort við Norðurtanga eða annars áæta sem hentar (t.d. við Neðstakaupstað í grennd við sjósportsstöðu)</li> <li>- <b>María Júlía:</b> Gera upp, setja á land í Neðstakaupstað eða við bæjarbyggju. Innanborðs verði áæta fyrir kaffihús eða starfsemi tengd safninu.</li> <li>- <b>Skúlpúragarður:</b> Skúlpúragarður fyrir börn, áættur annað hvort í Jónsgarði eða Austurvelli.</li> </ul> <p>Allar eru þessar hugmyndir fallnar til að bæta mannlíf, efla ímynd svæðisins og auka aðdráttarafl.</p>
<b>Aðgerðir</b>	<ul style="list-style-type: none"> <li>• Ákveða eina af þessum hugmyndum, gera áætlun í samráði við viðeigandi aðila (Byggðasafn, sjósundfólk, sjósportfólk) og sækja um styrk fyrir henni.</li> </ul>
<b>Hugmyndir sem tillaga byggir á</b>	<p>4.1 Heitir fjörupottar og sjósundsstöður við Norðurtanga</p> <p>4.2 María Júlía – gera upp, setja á land í neðsta eða við bæjarbyggju. Kaffihús/menning</p> <p>4.3 Skúlpúragarður fyrir börn í miðbænum/eyrinni</p>
<b>Niðurstaða stýrihóps</b>	

<b>Tillaga 12</b>	<b>Nýsköpunarhverfi</b>
<b>Rök/pörf</b>	<p>Mikil tækifæri felast í að efla og stuðla að nýsköpun á svæðinu. Hægt er að stuðla að henni á margan hátt og komu fram ýmsar hugmyndir.</p> <p><b>Nýsköpun:</b> Til að styðja betur við nýsköpun má skilgreina sérstakt svæði sem ætlað er til uppbyggingar í tengslum við nýsköpun, sérstaklega í sjávertengdum greinum.</p> <p>Þörf er á samtali milli aðila í atvinnulífinu, menntastofnana og annarra aðila um hvernig má stuðla að nýsköpun á svæðinu og hver þörfin er m.t.t. menntunar og fleiri þátta.</p> <p><b>Ferðapjónusta og iðnaður/nýsköpun:</b> Ferðamenn hafa gjarnan áhuga á þeirri atvinnustarfsemi sem hér fer fram. Á fundi vinnuhóps komu sterklega fram hugmyndir um það hvernig fyrirtæki á svæðinu geta opnað dyr sínar fyrir ferðamönnum. M.a. var fjallað um hvernig fiskeldisfyrirtæki í Noregi bjóða upp á sýningu á atvinnustarfsemi sinni sem vekur áhuga ferðafólks. Gera má ráð fyrir slíkri uppbyggingu á hafnarsvæðinu. Hefja samtali við fyrirtæki sem starfa í nýsköpun og sjávertengdum iðnaði um áhuga fyrir slíku. <u>Þetta tengist sérstaklega vel við markmið verkefnisins Nýsköpunarbærinn Ísafjörður og hugmyndum um þróun á Nýsköpunarmílunni.</u></p>
<b>Aðgerðir</b>	<p><b>Nýsköpun og iðnaður:</b></p> <ul style="list-style-type: none"> <li>• Kanna þörf fyrirtækja á svæðinu fyrir frekari uppbyggingu og skilgreina svæði fyrir nýsköpun: <u>Nýsköpunarhverfi</u></li> <li>• Koma af stað samtali um það hvernig stofnanir og fyrirtæki geta stuðlað að nýsköpun, með möguleika á samstarfi að leiðarljósi: <ul style="list-style-type: none"> <li>○ Samstarf um nýsköpunarmiðstöð Vestfjarða</li> <li>○ Rannsóknarsetur á sviði loftslagsmála</li> </ul> </li> <li>• Skoða fyrirmyndir að samvinnurýmum og aðstöðu sem nýst getur nýsköpunarfyrirtækjum á byrjunarstigum og gera ráð fyrir því á svæði þar sem mikil gróska ríkir</li> </ul> <p><b>Ferðapjónusta og iðnaður/nýsköpun:</b></p> <ul style="list-style-type: none"> <li>• Kanna áhuga fyrirtækja á svæðinu fyrir að opna gestastofu sem kynnir starfsemi fyrirtækjanna fyrir ferðamönnum</li> </ul>
<b>Hugmyndir sem tillaga byggir á</b>	<p>2.4 Nýsköpunarmiðstöð Vestfjarða – samstarf aðila</p> <p>2.9 Gestastofa hátækniyrirtækja</p> <p>2. 10 Fræðslusetur fiskeldis</p> <p>5.5 Mannlíf á hafnarsvæði – kaffihús, nýsköpun, ferðamannavænt umhverfi Nýsköpunarmiðstöð Vestfjarða</p> <p>5.7 Nýsköpunarhverfi – skilgreint svæði fyrirtækja í sjávertengdri nýsköpun, eftt samstarf</p> <p>8.4 Nýsköpunarhátíð sem leggur áherslu á einstaklinginn – samstarf aðila</p>
<b>Niðurstaða stýrihóps</b>	

<b>Tillaga 13</b>	<b>Gamla sjúkrahúsið og munasafn</b>
<b>Rök/pörf</b>	<p>Safnahúsið er fallegt og merkilegt hús sem býður upp á fleiri tækifæri en í dag eru nýtt. Víkka má út þjónustu safnahússins með tilliti til þjónustu, sérstaklega við börn. Til að mynda með lengri opnunartímum án þjónustu.</p> <p>Einnig kom fram sterkur vilji á fundi vinnuhóps fyrir að opna munasafn (e. Tool library) á svæðinu þar sem að fólk gæti leigt ýmsa hluti sem það þarf í styttri tíma og vill/getur ekki fjárfest í. Ýmsar útfærslur eru á því og má skoða að fara í samstarf við aðila um þá hluti sem hægt er að bjóða upp á á slíku safni en útlánakerfi safnsins og húsnæði gæti nýst. Meðal hluta sem hægt væri að fá leigða:</p> <ul style="list-style-type: none"> <li>- Verkfæri</li> <li>- Ýmiss búnaður</li> <li>- Útivistarfatnaður og aðrar útivistarvörur</li> <li>- Útilegubúnaður</li> </ul> <p>Þetta kæmi sér t.d. mjög vel fyrir stúdenta sem búa hér í styttri tíma, ferðamenn og aðra.</p>
<b>Aðgerðir</b>	<ul style="list-style-type: none"> <li>• Gera tilraunir með að fjölga opnunartímum án þjónustu starfsfólks, t.d. á morgnana, að fyrirmynd Bókasafnsins í Mosfellsbæ.</li> <li>• Skoða möguleika á að bjóða upp á munasafn</li> </ul>
<b>Hugmyndir sem tillaga byggir á</b>	8.5 Gamla sjúkrahúsið – aukin þjónusta, t.d. morgunopnun án þjónustu 2.5 Munasafn / Tool library
<b>Niðurstaða stýrihóps</b>	

Tillaga 14	Laust verslunarrými
<p><b>Rök/pörf</b></p>	<p>Staðbundin verslun hefur dregist saman hér líkt og annars staðar. Þetta þýðir að mörg verslunarrými á jarðhæðum í miðbæ Ísafjarðar standa auð sem dregur úr ásýnd svæðisins og lífleika.</p> <p>Bærinn getur haft frumkvæði að því að stuðla að því að ónýtt rými á 1. hæð á Silfurtorgi og Hafnarstræti verði nýtt þannig að af skapist umferð fólks og fólk sé sýnilegt. Meðal hugmynda sem bjóða upp á aukna þjónustu og stuðla að umferð fólks eru stofnun mathallar og munasafns. Sveitarfélagið getur liðkað fyrir því að slíkar hugmyndir verði að veruleika.</p> <p>Einnig getur bærinn haft milligöngu um það getur skoðað lausnir á því hvernig fylla má upp í laus atvinnurými, t.d. með því að hvetja og liðka fyrir því að fyrirtæki sem starfa á efri hæðum færi sig niður. Það að færa skrifstofurými á neðri hæðar er þó ekki til þess fallið að vera mikil viðbót í mannlífið svo gæta þarf hófs í þeim efnum.</p> <p>Á meðan mörg rými standa enn auð má lífga upp á þau með því að skreyta glugga og setja þar upp sýningar. Það dregur fólk að og býður upp á skemmtilega möguleika auk þess að glæða bæinn lífi og lit.</p> <p>Opnunartímar þjónustuaðila á svæðinu eru mjög ólíkir og gjarnan stuttir. Þetta getur valdið erfiðleikum fyrir þá sem vilja sækja þjónustu, bæði íbúa og ferðafólk. Mikil bót væri í því að stuðla að því að þjónustuaðilar á svæðinu myndu samræma opnunartíma sína að einhverju leyti.</p>
<p><b>Aðgerðir</b></p>	<ul style="list-style-type: none"> <li>• Skoða hvernig bærinn getur komið að því að stuðla að aukinni umferð fólks – aðkoma að stofnun mathallar og/eða munasafns</li> <li>• Hafa samband við eigendur rýma og bjóða listamönnum að setja upp verk/sýningar í glugga til að glæða miðbæinn lífi</li> <li>• Kalla saman eigendur verslunar og þjónustu í miðbænum með það að markmiði að fá aðila til að samræma betur opnunartíma sína.</li> </ul>
<p><b>Hugmyndir sem tillaga byggir á</b></p>	<p>2.2 Gamla bakaríið – Mathöll  2.5 Munasafn / Tool library  10.4 Færri filmaðir gluggar í miðbænum  10.6 Sýningar í glugga í miðbænum  10.7 Lifandi miðbær  10.10 Samræming opnunartíma</p>
<p><b>Niðurstaða stýrihóps</b></p>	

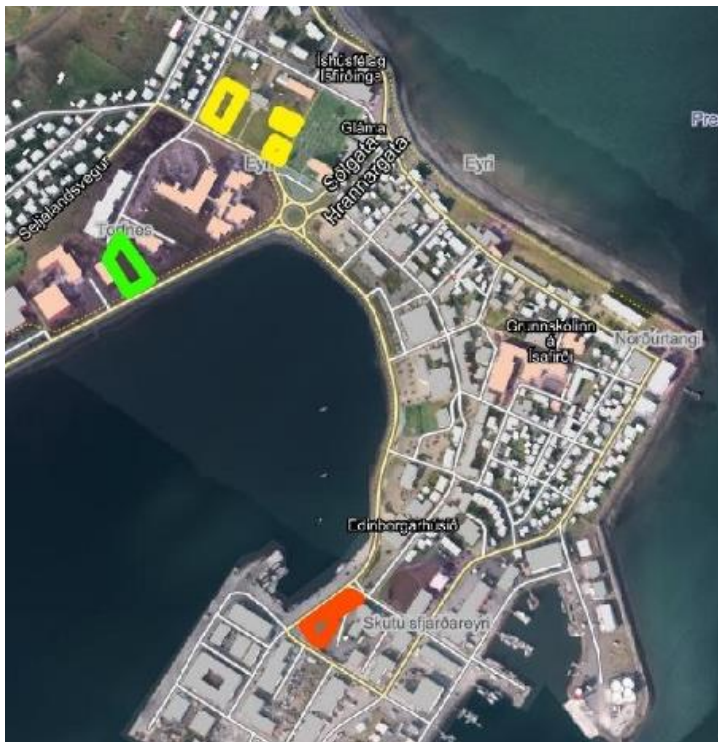


<b>Tillaga 15</b>	<b>Veturnætur</b>
<b>Rök/pörf</b>	Til þess að stuðla að auknu mannlífi og styðja við þjónustu á svæðinu er lagt til að viðburðurinn Veturnætur sé endurvakinn. Langir dagar í verslun, söngatriði, menningartengd atriði sem styðja við verslun og líf í bænum á dimum vetrarkvöldum. Hægt að bjóða upp á götusölu/markað á torginu.
<b>Aðgerðir</b>	<ul style="list-style-type: none"> <li>• Skipuleggja Veturnætur í samstarfi við þjónustuaðila í miðbænum</li> </ul>
<b>Hugmyndir sem tillaga byggir á</b>	8.1 Endurvekja veturnætur 8.2 Líf á Silfurtorg, viðburðir, götusala, matarvagnar, rafmagn og tjöld 8.3 Útimarkaður – Silfurtorg eða höfnin
<b>Niðurstaða stýrihóps</b>	

<b>Tillaga 16</b>	<b>Stúdentagarðar og annað húsnæði</b>
<b>Rök/þörf</b>	Mikill húsnæðisskortur er á svæðinu og hefur reynst sérstaklega erfitt að finna hentugt húsnæði fyrir stúdenta sem koma í Háskólasetrið. Það þarf að taka afstöðu til þess hvar á að fara í framtíðaruppbyggingu húsnæðis, sérstaklega fyrir stúdent. Þarfagreining. Mjög mikilvægt er að þetta komi fram í nýju aðalskipulagi.
<b>Aðgerðir</b>	<ul style="list-style-type: none"> <li>• Þarfagreining á því hvers konar húsnæði vantar</li> <li>• Ákvarða staðsetningu stúdentagarða fyrir stúdenta í Háskólasetrinu – samtal milli sveitarfélags og háskólaseturs</li> <li>• Samtal milli sveitarfélags og fyrirtækja um uppbyggingu framundan og framtíðarhúsnæðisþörf</li> <li>• Mörkuð sé skýr stefna um þetta í nýju aðalskipulagi</li> </ul>
<b>Hugmyndir sem tillaga byggir á</b>	5.1 Uppbygging húsnæðis og stúdentagarða
<b>Niðurstaða stýrihóps</b>	

<b>Tillaga 17</b>	<b>Opin svæði</b>
<b>Rök/pörf</b>	Mikill vilji er fyrir því að sjá fegur og aukna nýtingu á opnum svæðum. Í hugmyndasöfnun komu upp ýmsar hugmyndir þessu tengdar. Lagt er til að ákveða einn þátt til að setja í forgang.
<b>Aðgerðir</b>	<ul style="list-style-type: none"> <li>• Velja a.m.k. einn þátt til að framkvæma: <ul style="list-style-type: none"> <li>○ Koma upp útihreystitækjum á opnu svæði við göngustíg</li> <li>○ Útbúa kryddjurtagarð (mögulega í samstarfi við Gróanda) sem almenningur hefur afnot af</li> <li>○ Afmarka svæði fyrir hunda og hundaeigendur</li> <li>○ Setja tjörn eða gróður á svæðið milli menntaskólans og leikskólans</li> <li>○ Setja grasagarð á auða svæðið hjá Orkubúinu</li> </ul> </li> </ul>
<b>Hugmyndir sem tillaga byggir á</b>	<p>6.2 Fegur á Sjúkrahústúni – bekkir, gróður, hellulögn</p> <p>6.7 Opín svæði – plöntur, bekkir og leiksvæði</p> <p>6.8 Tjörn eða gróður á svæðið milli menntaskólans og leikskólans</p> <p>6.9 Grasagarður á auða svæðið hjá Orkubúinu</p> <p>7.1 Útihreystitæki á opnu svæði við göngustíg</p> <p>7.2 Afgirt svæði fyrir hunda og hundaeigendur</p> <p>7.3 Kryddjurtagarður fyrir almenning</p>
<b>Niðurstaða stýrihóps</b>	

Fylgigögn: Staðsetningar tillagna



<b>Tillaga 18</b>	<b>Hjólagarður</b>
<b>Rök/pörf</b>	Meðal vinsælustu tillagna í hugmyndasöfnun var hugmynd um hjólagarð. Þróun á þeirri hugmynd er þegar komin vel á veg. Sú staðsetning sem miðað er við er utan skilgreinds svæðis verkefnisins en tekið var fram að staðsetning væri ekki heilög. Lagt er til að halda staðsetningu við Grænagarð en er bærinn hvattur til að styðja þessa uppbyggingu sem íbúar hafa haft frumkvæði að.
<b>Aðgerðir</b>	<ul style="list-style-type: none"> <li>• Samtal við hjólréiðaklúbb Ísafjarðar varðandi hjólagarð um staðsetningu og uppsetningu</li> </ul>
<b>Hugmyndir sem tillaga byggir á</b>	10.1
<b>Niðurstaða stýrihóps</b>	