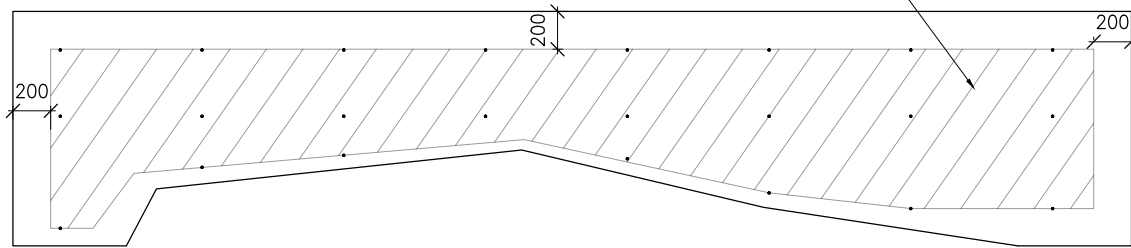


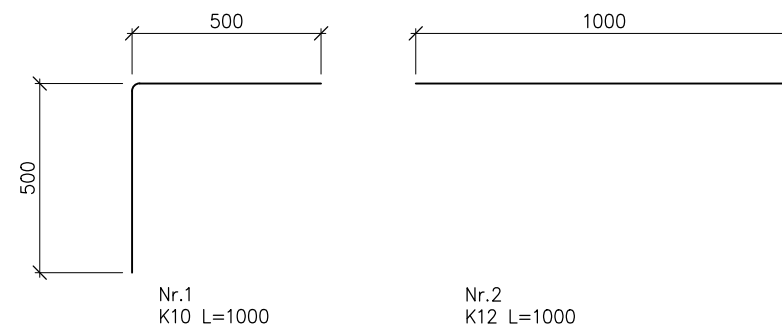
GR Grunnmynd
- 1:20

A SNIÐ
- 1:20

Löðrétt járn Nr. 2 c/c 750 mm yfir skástrikað svæði.
Járn boruð 500 mm í klöpp og grautuð.
Þvermál borholu Ø32 mm.



GR Grunnmynd, borplan
- 1:20



1:10 0 100 500 1000 mm

1:20 0 1000 2000 mm

SKÝRINGAR
Öll mál eru í millimetrum.

STEYPA OG BENDISTÁL

- Styrkleikaflokkur steypu C30/37
- $v/s < 0,5$
- Steypustyrktarjárn skal vera í flokki B500C
- Steypuhula 50 mm

Um steypu og steypugerð er nánar fjallað í verklýsingu

Verktaki skal undirbúa steypugrunn með viðeigandi hætti áður en hafist er handa við uppsetningu. Undirbúningur felur í sér:

- Ræsa skal vatn af yfirborði
- Fjarlægja gróðurþekju og laust og lauslegt grjót
- Hreinsun yfirborðs klappar með loftblæstri