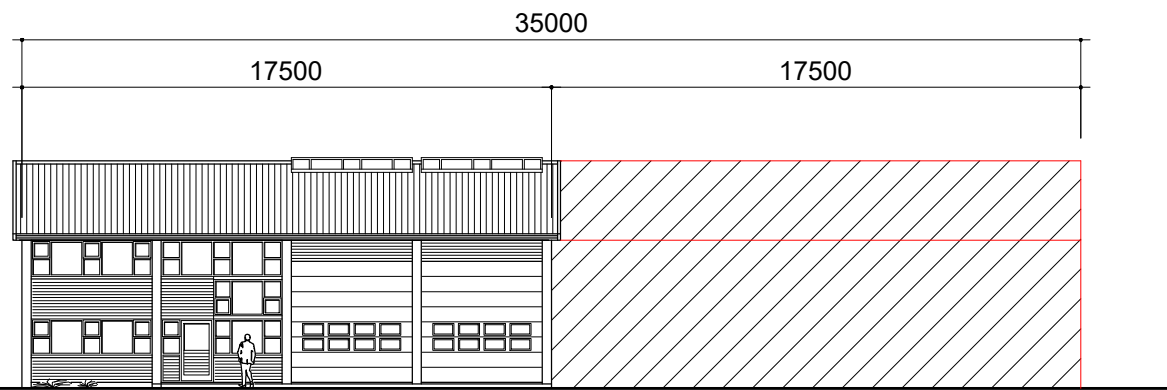


Afstöðumynd 1:5000



Útlit Austur 1:250



Afstöðumynd 1:250

Oddavegur 11 Flateyri
L141104

Húsið er í dag:
1.h 210m²
2.h 126m²
Samtals 336m²

Hugmyndin er að lengja húsið um helming þ.e 17,5m til norðurs þannig að það stækki um 210m² að grunnfleti.

Eftir stækkun yrði húsið:
1.h 420m²
2.h 252m²
Samtals 672m²

Oddavegur 11 Flateyri

Fyrirhuguð stækkun

Mælikvarði: 1:250,1:5000
Teiknað: HP
Yfirfarið: JGM

Frumstærð blaðs: A3
Verknr: 22-06
Dagsetn.útgáfu: 16.02.2022

Hugrún Þorsteinsdóttir sími: 862 6099
Jón Grétar Magnússon sími: 866 6099
Arkitekt FAÍ kt: 110972-3429 hugrun@m11.is
Byggingafræðingur kt: 010573-4679 jon@m11.is

