

Gondólalyfta upp á Eyrarfjall

Með vísan í fund með bæjarstjóra og umhverfisstjóra Ísafjarðarbæjar mánudaginn 8.júlí 2019 í Hæðstakaupastaðarhúsinu á Ísafirði er hér með lagt fram tillaga að einni byrjunarstöð og einni endastöð fyrir lyftu upp á Eyrarfjall. Teikning þessi er einungis til að sýna fram á hvar hugsanlega gæti verið hægt að hafa byrjunar- og endastöð lyftunnar. Teikningin er ekki í skala og sýnir einungis nokkurn veginn þá staðsetningu sem aðilar Odinn Skylift sjá fyrir sér að geti gengið fyrir lyftuna. Ákvörðun um endanlega staðsetningu yrði tekin í samráði við bæjaryfirvöld í kjölfar breytts aðal- og deiliskipulags sem nú er í vinnslu.

Hugmyndir að staðsetningu byrjunar- og endastöðvar fyrir gondólalyftu.

Tillaga B:
Fyrir ofan Hlíðarvegsblokkina. Aðkoma yrði frá Hjallavegsbrekku. Bilastæði yrði neðan við byrjunarstöð lyftu.

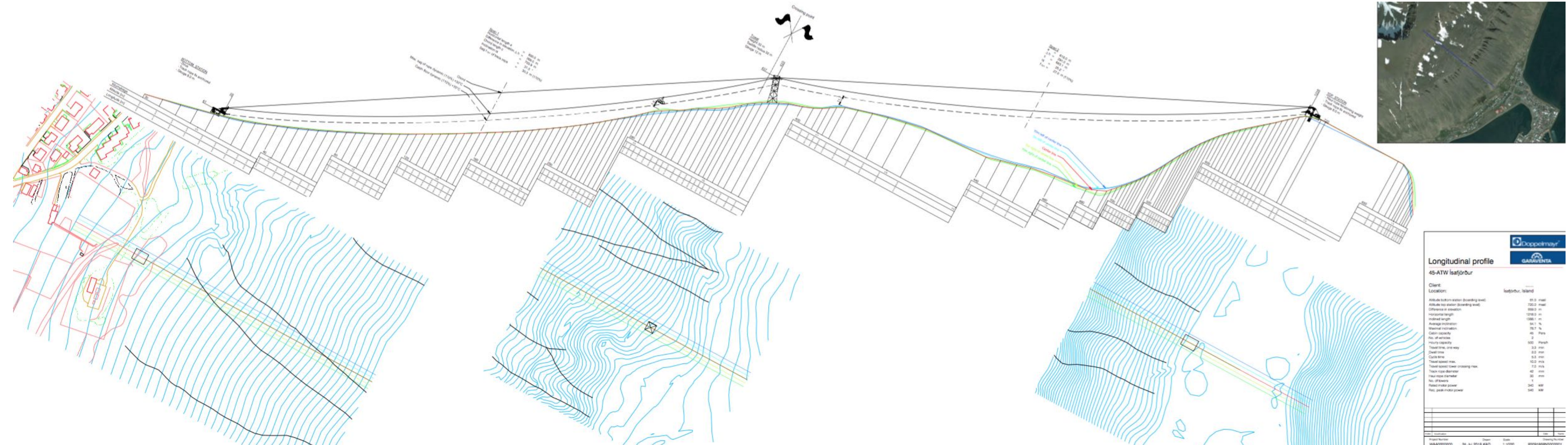
Vatn yrði safnað í söfnunartanka á Eyrarfjalli og/eða Gleiðarhjalla. Ef á Gleiðarhjalla yrði því dælt upp á Eyrarfjall.

Áfangi 1:
Lyfta með byrjunar- og endastöð niðri og uppi á Eyrarfjalli. Hugsanlega veitingastaður

Áfangi 2:
Veitingastaður á Eyrarfjalli ef ekki í áfanga 1

Áfangi 3:
Hótel á Eyrarfjalli.

Að öðru leiti er vilji til að útbúa göngustíga og aðstöðu fyrir ýmsa útivist á svæðinu.



Breyting:

Aðalteikning

Landnúmer:
Staðgreinir:
Gondólalyfta
Ofan við Andrésartún
Ísafirði

Teikninganúmer: **A.01.01**

Grunnmyndir og útlit

Útgáfudagur: 09.07.2019

Mælikvarði: Ekki nákv. skali

Verknúmer: 2019-

Teiknað: eó

Yfirferð: eó

Gondólalyfta upp á Eyrarfjall

Hugmyndir að staðsetningu byrjunarstöðvar fyrir gondólalyftu.

Tillaga B:

Fyrir ofan Hlíðarvegsblokkina. Aðkoma yrði frá Hjallavegsbrekku. Bílastæði yrði neðan við byrjunarstöð lyftu.



Breyting:

Aðalteikning

Landnúmer:
Staðgreinir:

Gondólalyfta
Ofan við Andrésartún
Ísafirði

Teikninganúmer: **A.01.02**

Grunnmyndir og útlit

Útgáfudagur: 09.07.2019

Mælikvarði: Ekki nákv. skali

Verknúmer: 2019-

Teiknað: eó

Yfirferð: eó

