

Vestfirðir

Tölur teknar niður að morgni
15. apríl

	Minnkað starfshl. allar		Áætl. fj. nýrra umsókna í apríl	
	Fjöldi	hlutfall	Fjöldi	hlutfall
Fjöldi alls	427		66	
Svæði				
Bolungarvík 4100	91	21%	19	29%
Ísafjörður 4200	248	58%	34	51%
Reykhólar 4502	3	1%	0	0%
Tálknafjörður 4604	10	2%	2	3%
Vesturbyggð 4607	25	6%	4	6%
Súðavík 4803	16	4%	0	0%
Árneshreppur 4901	0	0%	0	0%
Kaldrananeshreppur 4902	5	1%	0	0%
Strandabyggð 4911	23	5%	4	6%
Utan svæðis/óljóst	0	0%	0	0%
Kyn				
KK	267	63%	32	49%
KVK	160	37%	34	51%
Aldur				
18-29 ára	118	28%	28	43%
30-39 ára	98	23%	11	17%
40-49 ára	92	22%	19	29%
50-59 ára	78	18%	8	11%
60-69 ára	41	10%	0	0%

Ríkisb.rettur

Íslenskir	311	73%	53	80%
Pólskir	70	16%	8	11%
Annað	46	11%	6	9%

Atv.grein

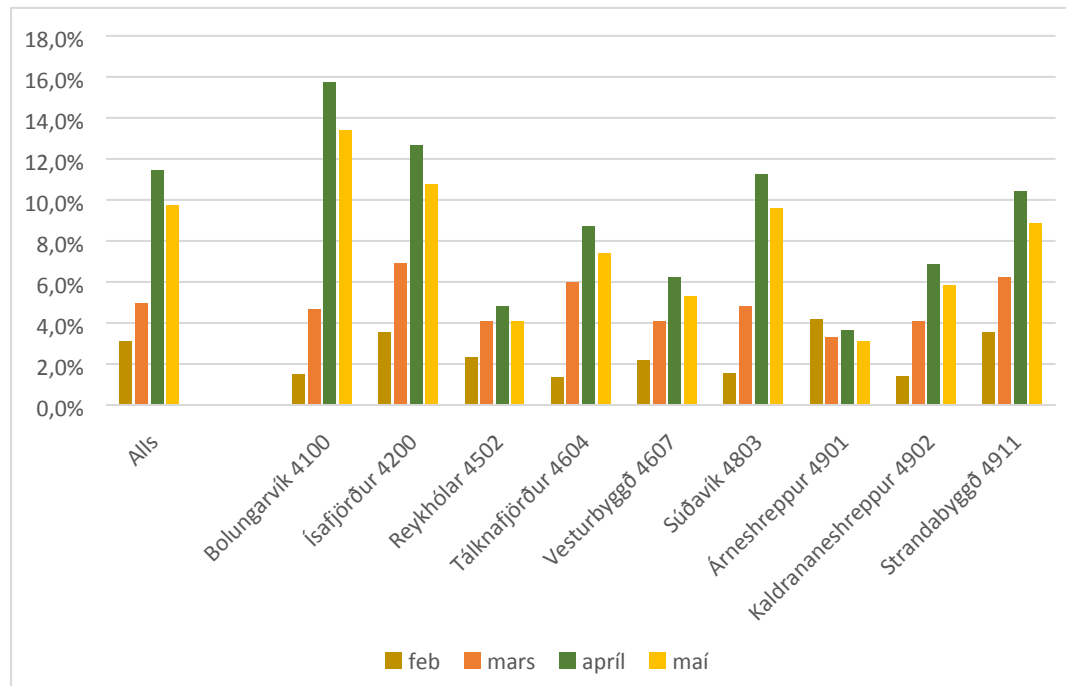
01 Landbúnaður	0	0%	0	0%
02 Fiskveiðar/-eldi/-vinnsla	134	31%	23	44%
03 Iðnaður	78	18%	0	0%
04 Sorp og veitur	1	0%	0	0%
05 Byggingariðnaður	15	4%	6	11%
06 Verslun og vöruflutn	70	16%	6	11%
07 Farþegaflutningar með flugi	10	2%	0	0%
08 Gistiþjónusta	44	10%	2	4%
09 Veitingaþjónusta	10	2%	0	0%
10 Ferðaþjónusta ýmis	23	5%	2	4%
11 Upplýsingatækni og útgáfa	1	0%	0	0%
12 Fjármál og tryggingar	0	0%	2	4%
13 Fasteignasala og -leiga	5	1%	0	0%
14 Sérfræðiþjónusta	10	2%	0	0%
15 Ýmis þjónustustarfsemi	4	1%	0	0%
16 Opinber þjónusta, fræðsla, heilbr. og fél.þjón	9	2%	9	19%
17 Listir,söfn,tómst,félög,persl.þjónusta ofl	13	3%	2	4%

Fjöldi atvinnuleitenda á skrá í lok mánaðar

	feb.20	mar.20	apr.20
Fjöldi almennra	112	172	230
Í minnkuðu starfshlutfalli	0	148	427
Samtals	112	320	657

Atvinnuleysi

	feb	mars	apríl	maí
Alls	3,1%	4,9%	11,4%	9,7%
Bolungarvík 4100	1,5%	4,7%	15,7%	13,4%
Ísafjörður 4200	3,5%	6,9%	12,7%	10,8%
Reykhólar 4502	2,3%	4,1%	4,8%	4,1%
Tálknafjörður 4604	1,4%	6,0%	8,7%	7,4%
Vesturbyggð 4607	2,2%	4,1%	6,2%	5,3%
Súðavík 4803	1,6%	4,8%	11,3%	9,6%
Árneshreppur 4901	4,2%	3,3%	3,6%	3,1%
Kaldrananeshreppur 4902	1,4%	4,1%	6,8%	5,8%
Strandabyggð 4911	3,5%	6,2%	10,4%	8,8%



Atvinnuleysi í mars og apríl

	Mars alm.	Mars minnk.	Mars alls	Apr alm.	Apr minnk.	Apr alls
Alls	3,3%	1,6%	4,9%	4,7%	6,7%	11,4%
Bolungarvík 4100	2,5%	2,2%	4,7%	5,0%	10,7%	15,7%
Ísafjörður 4200	3,9%	3,0%	6,9%	5,4%	7,3%	12,7%
Reykhólar 4502	3,0%	1,0%	4,1%	3,3%	1,5%	4,8%
Tálknafjörður 4604	3,2%	2,8%	6,0%	4,4%	4,3%	8,7%
Vesturbyggð 4607	2,9%	1,2%	4,1%	3,6%	2,6%	6,2%
Súðavík 4803	3,1%	1,7%	4,8%	3,4%	7,9%	11,3%
Árneshreppur 4901	3,3%	0,0%	3,3%	3,6%	0,0%	3,6%
Kaldrananeshreppur 4902	2,2%	1,9%	4,1%	2,4%	4,4%	6,8%
Strandabyggð 4911	3,4%	2,8%	6,2%	4,7%	5,7%	10,4%

