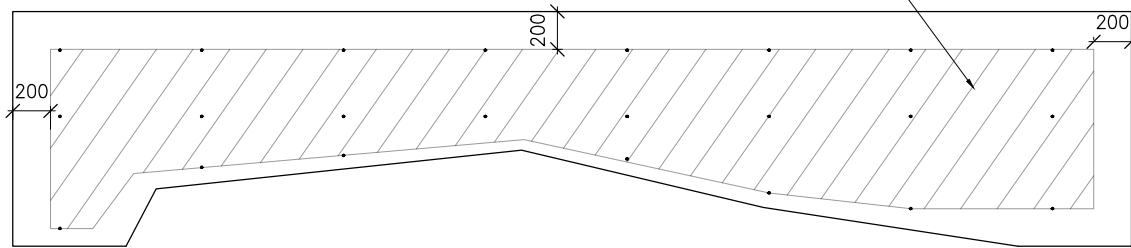
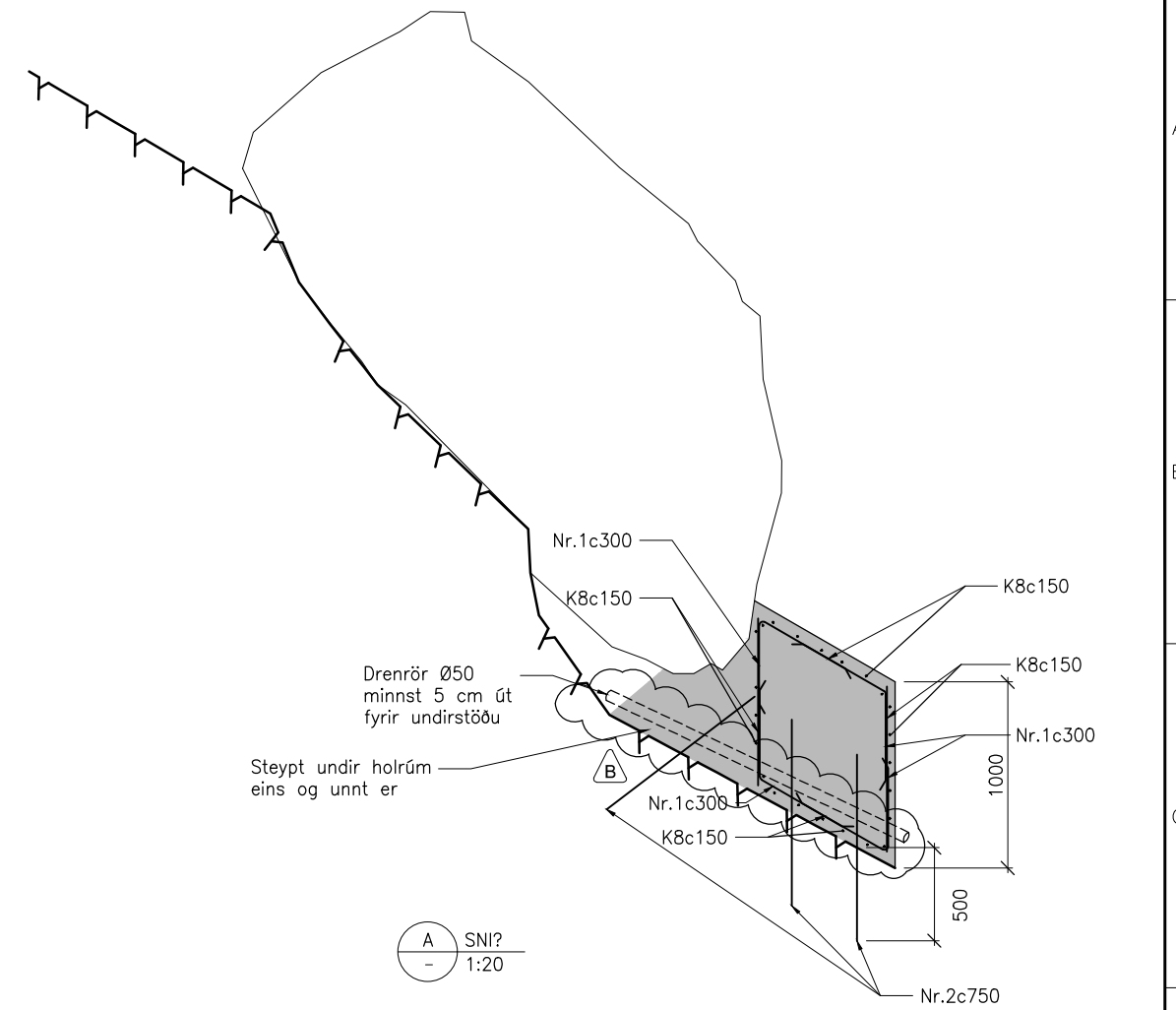


GR Grunnmynd  
- 1:20

Lóðrétt járn Nr. 2 c/c 750 mm yfir skástrikað svæði.  
Járn boruð 500 mm í klöpp og grautuð.  
Þvermál borholu Ø32 mm.



GR Grunnmynd, borplan  
- 1:20



A SNI?  
- 1:20

**SKÝRINGAR**  
Öll mál eru í millimetrum.

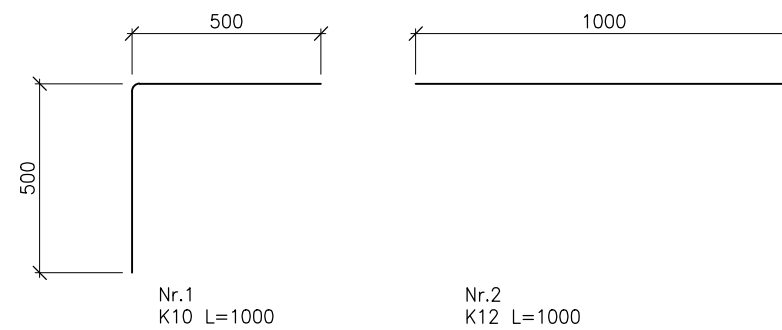
**STEYPA OG BENDISTÁL**

- Styrkleikaflokkur steypu C30/37
- $v/s < 0,5$
- Steypustyrktarjárn skal vera í flokki B500C
- Steypuhula 50 mm

Um steypu og steypugerð er nánar fjallað í verklýsingu

Verktaki skal undirbúa steypugrunn með viðeigandi hætti áður en hafist er handa við uppsetningu. Undirbúningur felur í sér:

- Ræsa skal vatn af yfirborði
- Fjarlægja gróðurþekju og laust og lauslegt grjót
- Hreinsun yfirborðs klappar með vírburstum eða kústum



1:10 0 100 500 1000 mm

1:20 0 1000 2000 mm

REFERENCE	Frumstærð blaðs A1		SAMBÝKKT:	<b>HNÍFSDALUR</b> HÁDEGISSTEINN STEYPT UNDIRSTADA GRUNNMYND OG SNIÐ
	www.verkis.is - sími: +354 422 8000		B 2020-07-06 VERKTEIKNING MSI KMH JOF KMH A 2019-11-07 VERKTEIKNING HMS HMS JOF KMH	
UTG DAGS	SKÝRINGAR	TEIK HANN RYNT SAMB	VERKFANG 08226 TEIKNING	004.C50.101 B