

Bolungarvík 10.01.2023

Jón Grétar Magnússon
M11 Arkítæktar,
Garðastræti 37
101 Reykjavík

Efni: Fornleifaskráning vegna deiliskipulags í landi Selakirkjubóls í Önundarfirði

Að beiðni Jóns Grétars Magnússonar hjá M11 Arkítæktum tók undirritaður að sér að gera fornleifaskráningu og mat á hugsanlegum minjum í landi Selakirkjubóls í Önundarfirði. Engin fornleifaskráning hefur farið fram í landi Selakirkjubóls.

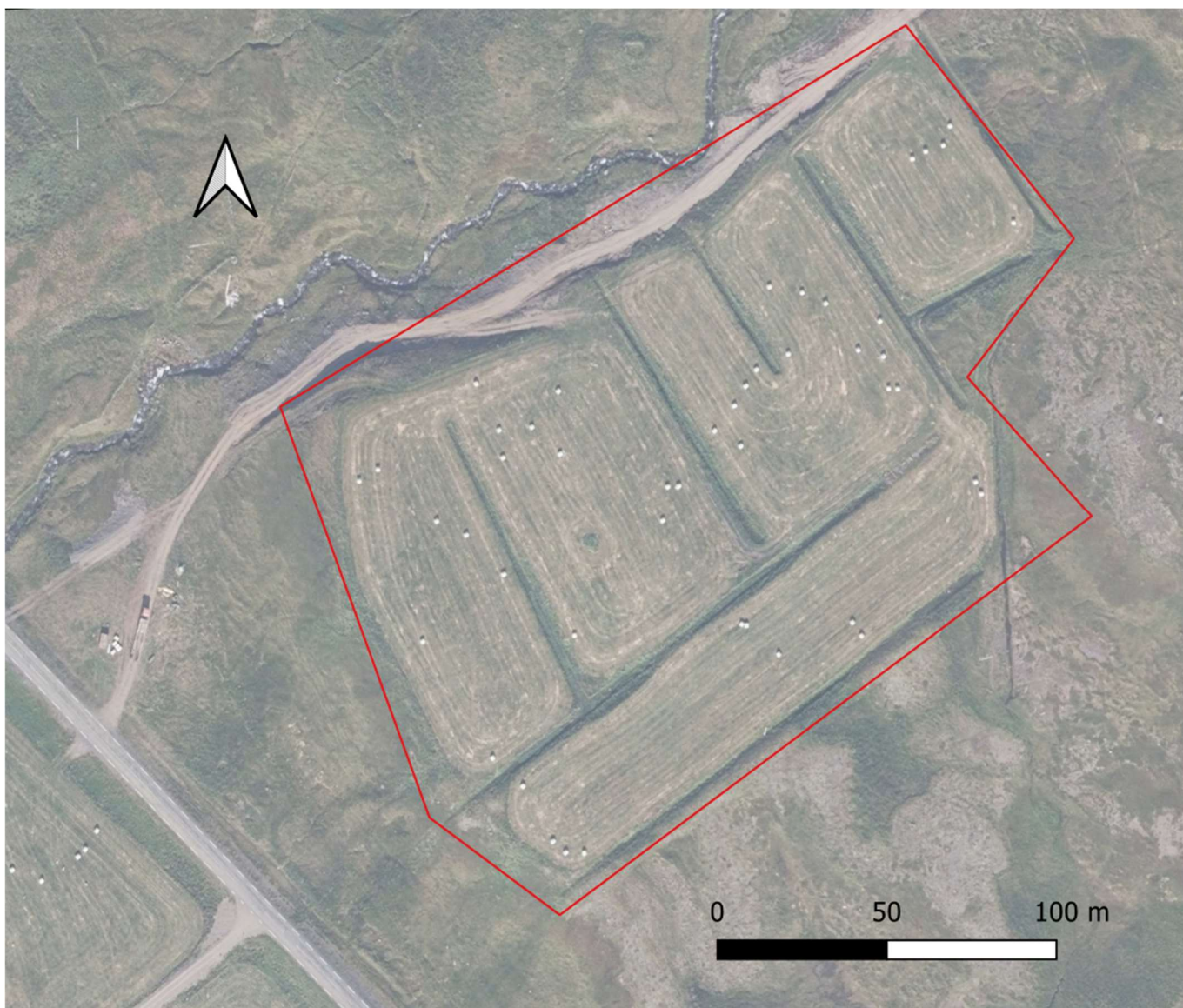
Deiliskipulagssvæðið í Önundarfirði er í landi jarðarinnar Selakirkjubóls. Elstu heimildir um Selakirkjuból eru frá 1460 en þá var jörðin ein af eignum Guðmundar Arasonar ríka. Deiliskipulagssvæðið er norðan við gamla bæjarstæði Selakirkjubóls og sunnan við Kaldá sem rennur úr Kaldárdal. Í rituðum heimildum, þ.e. örnfnaskrá Selakirkjubóls, ofl., var ekki að merkja að fornleifar gætu leynst á tilvonandi deiliskipulagssvæði. Deiliskipulagssvæðið er svo til allt innan ræktaðs túns og við vettvangskonun sáust engin ummerki um fornminjar (Mynd 1).

Það er mat undirritaðs að litlar sem engar líkur séu á því að óþekktar fornminjar leynist innan tilvonandi deiliskipulagssvæðis, en þó er aldrei hægt að útiloka það alveg. Það er því er nauðsynlegt að fara með gát við allar framkvæmdir á svæðunum.

Virðingarfyllt



Ragnar Edvardsson



Mynd 1. Deiliskiplagssvæðið í landi Selakirkjubóls.