

Minnisblað

Til: Bæjarráð
Frá: Helga Ásgeirsdóttir, verkefnastjóri á fjármálasviði
Dags. 6. september 2019
Mnr. 2019050079



ÍSAFJARÐARBÆR

Minnisblað - Skatttekjur og laun janúar til júlí 2019

Útsvarstekjur

Útsvarstekjur fyrir fyrstu sjö mánuði ársins 2019 liggja nú fyrir og eru 1.262,6 m.kr. samanborið við áætlun upp á 1.288,8 m.kr. Útsvarstekjur fyrir tímabilið eru því 26,1 m.kr undir áætlun. Eftirágreitt útsvar er 2,3 m.kr. undir áætlun og staðgreiðsla útsvars er 23,8 m.kr. undir áætlun í lok júlí.

Tafla 1. - útsvarstekjur 2019 per mánuð samanborið við áætlun 2019 og rauntölur 2018

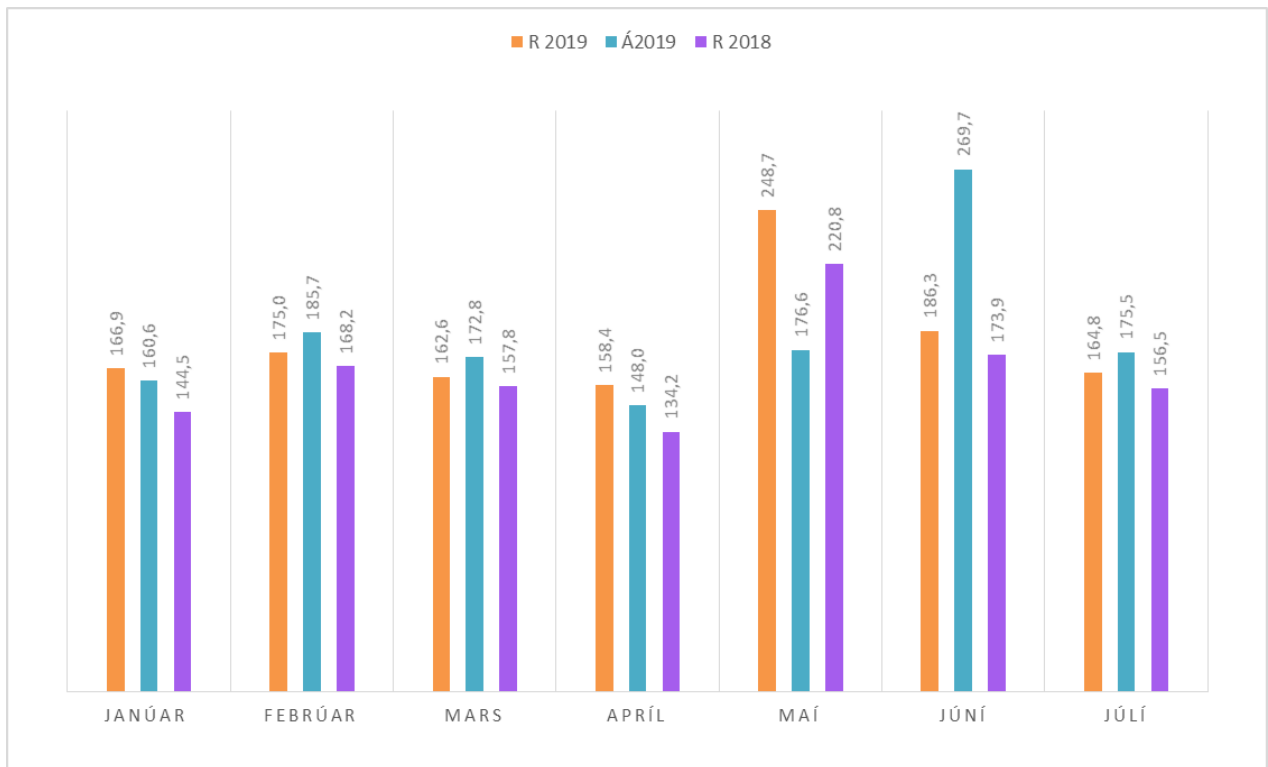
	R 2019	Aukning %	Á 2019	[R19-Á19]	R 2018	[R19-R18]
Janúar	166.933.024	16%	160.603.512	6.329.512	144.529.572	22.403.452
Febrúar	174.990.242	4%	185.670.082	-10.679.840	168.198.219	6.792.023
Mars	162.593.631	3%	172.804.055	-10.210.424	157.827.612	4.766.019
Apríl	158.350.752	18%	147.959.312	10.391.440	134.200.051	24.150.701
Maí	248.652.826	13%	176.575.132	72.077.694	220.752.421	27.900.405
Júní	186.337.686	7%	269.688.960	-83.351.274	173.879.944	12.457.742
Júlí	164.787.993	5%	175.465.991	-10.677.998	156.452.470	8.335.523
Ágúst		-100%	196.983.313		178.657.977	-178.657.977
September		-100%	210.071.168		188.639.095	-188.639.095
Október		-100%	193.212.236		174.964.802	-174.964.802
Nóvember		-100%	177.906.100		141.635.407	-141.635.407
Desember		-100%	226.264.614		200.741.991	-200.741.991
	1.262.646.154		2.293.204.475	-26.120.890	2.040.479.561	-777.833.407

Í töflunni hér að neðan má sjá uppsafnaðar útsvarstekjur fyrir árið 2019. Áætlunin er sýnd til hliðsjónar, uppsöfnuð fyrir hvern mánuð.

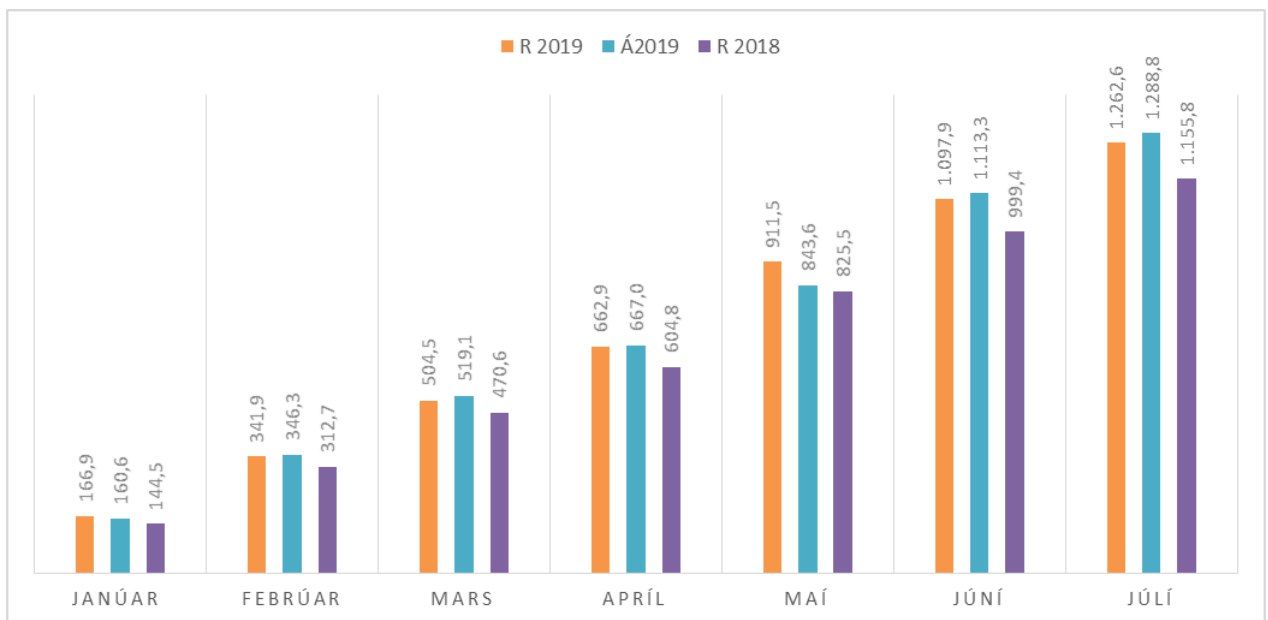
Tafla 2. - útsvarstekjur 2019 samanlagt samanborið við áætlun 2019 og rauntölur 2018

	R 2019	Aukning %	Á 2019	[R18-Á18]	R 2018	[R19-R18]
Janúar	166.933.024	16%	160.603.512	6.329.512	144.529.572	22.403.452
Febrúar	341.923.266	9%	346.273.594	-4.350.328	312.727.791	29.195.475
Mars	504.516.897	7%	519.077.649	-14.560.752	470.555.403	33.961.494
Apríl	662.867.649	10%	667.036.961	-4.169.312	604.755.454	58.112.195
Maí	911.520.475	10%	843.612.093	67.908.382	825.507.875	86.012.600
Júní	1.097.858.161	10%	1.113.301.053	-15.442.892	999.387.819	98.470.342
Júlí	1.262.646.154	9%	1.288.767.044	-26.120.890	1.155.840.289	106.805.865

Mynd 1. – Útsvarstekjur per mánuð 2019 samanborið við áætlun 2019 og rauntölur 2018



Mynd 2. - Þróun útsvarstekna 2019 samanborið við áætlun 2019 og rauntölur 2018



Jöfnunarsjóður

Í töflu 3 hér að neðan má sjá yfirlit yfir tekjur úr jöfnunarsjóði fyrir fyrstu sjö mánuðir ársins, áætlun 2019 og rauntölur fyrir árið 2018. Samkvæmt greiðslum ársins eru tekjur hærri en áætlun sem nemur 34,9 m.kr.

Tafla 3. - Jöfnunarsjóður 2019 per mánuð samanborið við áætlun 2019 og rauntölur 2018.

	R 2019	Á2019	[R-Á]	R 2018	R19-R18
Janúar	0	31.504.103	-31.504.103	29.675.856	-29.675.856
Febrúar	149.645.422	80.438.929	69.206.493	76.455.056	73.190.366
Mars	48.871.752	80.438.929	-31.567.177	76.767.974	-27.896.222
Apríl	87.023.223	80.528.940	6.494.283	75.204.570	11.818.653
Maí	84.298.699	80.528.940	3.769.759	76.632.333	7.666.366
Júní	89.722.189	80.528.940	9.193.249	76.773.149	12.949.040
Júlí	89.884.554	80.528.940	9.355.614	80.055.905	9.828.649
Ágúst	0	80.528.940	0	81.011.328	-81.011.328
September	0	80.528.940	0	80.578.810	-80.578.810
Október	0	48.047.230	0	46.003.593	-46.003.593
Nóvember	0	48.047.230	0	46.442.427	-46.442.427
Desember	0	165.164.721	0	144.811.069	-144.811.069
	549.445.839	936.814.782	34.948.118	890.412.070	-340.966.231

Sundurliðun framlaga úr jöfnunarsjóði

Í töflu 4 má sjá heildar tekjur frá jöfnunarsjóði fyrir janúar til júlí 2019. Tekjurnar eru 549,4 m.kr. samanborið við áætlun upp á 514,5 m.kr. Niðurstaðan er því jákvæð um 34,9 m.kr. Helsta skýring þess er að þann 12. júní síðastliðinn voru áætlanir um úthlutanir jöfnunarsjóðs til sveitarfélaga endurskoðaðar fyrir árið 2019. Endurskoðuð áætlun gunnskólaframlags 2019 gerir ráð fyrir heildar framlagi að fjárhæð kr. 204.454.199,- sem er 11,9 m.kr. hærra en upphafleg áætlun gerði ráð fyrir. Endurskoðuð áætlun fasteignaskatts framlags gerir ráð fyrir heildar framlagi að fjárhæð kr. 286.936.220,- sem er 10,2 m.kr. hærra en upphaflega áætlun gerði ráð fyrir. Ekki liggur fyrir ný áætlun vegna útgjaldajöfnunarframlags en það er yfirléitt ekki endurmetið fyrr en í lok desember.

Tafla 4. - Jöfnunarsjóður raun vs. áætlun árið 2019 samanborið við áætlun 2019.

	Janúar til júlí 2019		
	Raun	Áætlun	Mismunur
112 Fasteigna	209.871.718	199.210.824	10.660.894
121 Útgjalda	235.930.664	220.888.765	15.041.899
141 Grunnskóli	94.694.565	85.449.240	9.245.325
142 Sérþ nem	4.138.890	4.138.890	0
144 Nýbúa	4.810.002	4.810.002	0
Samtals	549.445.839	514.497.721	34.948.118

Launakostnaður árið 2019

Nú liggur fyrir launakostnaður fyrir janúar til júlí 2019 og nemur kostnaðurinn 1.571,1 m.kr. samanborið við áætlun upp á 1.586,4 m.kr. Launakostnaður er því 15,3 m.kr. undir áætlun eða 1% af áætlun.

Inn í áætluðum tölum er gert ráð fyrir veikinda- og kjarasamningspotti, samtals kr. 15,3 m.kr. Áfallið orlof, breyting er í lok júní 43,4 m.kr. en áætlun gerði ráð fyrir 32,9 m.kr. og er því 10,6 m.kr. yfir áætlun sem er vegna GÍ sem er í fyrsta sinn í ár að fá reiknað á sig áfallið orlof vegna innleiðingar vinnustundar. Launakostnaður án áfallins orlofs og án veikindapotts er því 10,6 m.kr. undir áætlun.

Í apríl var unnin afturvirk leiðrétting á launum starfsmanna hjá BHM sem eru í starfsmati og var heildarlaunakostnaður leiðréttingar um 8,1 m.kr. Starfsmati BHM átti upphaflega að liggja fyrir í apríl 2018 og áttum við varasjóð á móti þeim breytingum á síðasta ári. Á haustmánuðum þegar unnið var við að klára fjárhagsáætlun var gefið út að starfsmat ætti að liggja fyrir í desember launavinnslu svo hægt væri að raða og leiðrétta þá. Áætlun 2019 tók mið af þessu og því gerir launaáætlun 2019 ráð fyrir hærri launum hjá BHM starfsmönnum fyrstu þrjú mánuðina en þeir hafa verið að fá. Starfsmatið kom samt ekki fyrr en í mars og í apríl er verið að raða BHM eftir starfsmati og leiðrétta suma frá 1. júní 2018 (engin varasjóður á móti). Tilfinning okkar er að áætlanir séu ofáætlaðar fyrri hluta árs en vanáætlaðar seinni hluta árs en við höfum ekki náð að greina hvað veldur þessu. Einnig eru samningar BSRB, ASÍ og BHM útrunnir þann 31.03.19 og gera má ráð fyrir að þegar nýir samningar taka gildi að gera þurfi launaleiðréttingar afturvirkir vegna þeirra.

Tryggingagjaldið reyndist svo lægra en áætlað var og er 5,9 m. kr. lægri en áætlun í lok júlí

Tafla 5 - Raun laun janúar – júlí 2019 samanborið við áætlun janúar – júlí 2019

Mfl.	Heiti	Janúar til júlí 2019			% af Áæ
		Raun	Áætlun	R19-Á19	
2	Velferðarsvið	325.438.382	328.677.783	-3.239.401	-1,0%
4	Fræðslumál	698.373.976	678.537.934	19.836.042	2,9%
5	Menningarmál	41.614.310	43.123.243	-1.508.933	-3,5%
6	Æskulýðs- og íþróttamál	116.992.276	126.566.603	-9.574.327	-7,6%
7	Brunamál og almannavarnir	53.611.033	52.126.238	1.484.795	2,8%
9	Skipulags- og byggingamál	21.998.428	25.666.385	-3.667.957	-14,3%
11	Umhverfismál	8.101.016	9.132.457	-1.031.441	-11,3%
13	Atvinnumál	9.500.840	11.811.544	-2.310.704	-19,6%
21	Sameiginlegur kostnaður	126.826.660	131.061.036	-4.234.376	-3,2%
27	Óvenjulegir liðir	0	15.332.235	-15.332.235	-100,0%
31	Eignasjóður	8.162.089	8.786.721	-624.632	-7,1%
33	Þjónustumiðstöð	56.276.887	58.343.303	-2.066.416	-3,5%
41	Hafnarsjóður	78.438.531	65.780.090	12.658.441	19,2%
53	Þjónustuíbúðir	9.510.204	9.624.667	-114.463	-1,2%
57	Fastís	7.217.602	7.258.305	-40.703	-0,6%
67	Byggðasafn Vestfjarða	9.057.254	14.566.816	-5.509.562	-37,8%
Samtals		1.571.119.488	1.586.395.360	-15.275.872	-1,0%

Þegar niðurstöður innan hverrar deildar er skoðaðar í töflu 5 fyrir samanlögð laun janúar til júlí 2019 má sjá að 8 deildir eru undir áætlun og 2 deildir yfir áætlun.

Þær eru:

- **02 Velferðarsvið** – 3,2 m.kr undir áætlun sem er 1% frávik.
 - **Fjölskyldusvið, skrifstofa** er 1,9 m.kr. undir áætlun.
 - **Stuðningsþjónusta** er 5,5 m.kr yfir áætlun en þar eru raunstöðugildi meiri en áætlun.
 - **Málefni fatlaðra** eru 4 m.kr undir áætlun.
- **04 Fræðslumál** – 19,8 m.kr yfir áætlun sem er 2,9% frávik.
 - **Sólborg** er 3,3 m.kr undir áætlun.
 - **Grænigarður** er 3,1 m.kr undir áætlun.
 - **Laufás** er 1,5 m.kr yfir áætlun en þar er yfirvinna og dagvinna vanáætluð.
 - **Grunnskólinn á Ísafirði** er 20,6 m.kr yfir áætlun en þar eru 2 raunstöðugildi fleiri en áætlun ásamt því að áfallið orlof er 11,9 m.kr yfir áætlun vegna innleiðingar Vinnustundar
 - **Dægradvöl** er 1,3 m.kr undir áætlun.
 - **Grunnskólinn á Þingeyri** er 4,6 m.kr yfir áætlun en raunstöðugildi og yfirvinna er meiri en áætlun. Einnig er áfallið orlof 1,7 m.k.r hærri en áætlun vegna innleiðingar Vinnustundar
 - **Grunnskólinn á Suðureyri** er 2,6 m.kr yfir áætlun þar af er áfallið orlof 1,7 m.kr. hærri en áætlun vegna innleiðingar Vinnustundar
- **06 Æskulýðs- og íþróttamál** – 9,6 m.kr undir áætlun sem er 7,6% frávik.
 - **Sundlaug Austurvegi** er 1,6 m.kr undir áætlun
 - **Íþróttamiðstöðin Þingeyri** er 2 m.kr. undir áætlun.
 - **Skíðasvæðið** er 5,2 m.kr undir áætlun.
- **09 Skipulags- og byggingamál** – 3,7 m.kr áætlun sem er 14,3 % frávik.
 - **Byggingafulltrúi** er 3,5 m.kr undir áætlun. Ekki er búið að ráða í laust stöðugildi.
- **13 Atvinnumál** – 2,3 m.kr undir áætlun sem er 19,6% frávik.
 - **Upplýsingamiðstöð** er 1,9 m.kr undir áætlun.
- **21 Sameiginlegur kostnaður** – 4,2 m.kr undir áætlun sem er 3,2% frávik.
 - **Bæjarskrifstofan** er 4,5 milljónir undir áætlun.
- **27 Óvenjulegir liðir** er veikinda- og kjarasamningspottur.
- **33 Þjónustumiðstöð** – 2,1 m.kr undir áætlun sem er 3,5% frávik.
- **41 Hafnarsjóður** – 12,7 m.kr yfir áætlun sem er 19,2% frávik.
 - **Hafnarskrifstofa** er 12,8 m.kr króna yfir áætlun en þar eru bakvaktir, yfirvinna og álag herra en áætlun og einnig vegna veikinda eins starfsmanns, sjá nánar í minnisblaði dags 27. ágúst er fór fyrir fund bæjarráðs 2. september s.l.
- **67 Byggðasafn Vestfjarða** – 5,5 m.kr undir áætlun sem er 37,8% frávik.

Tafla 6 – Sundurliðun niður á mánuði rauntölur – áætlunartölur og mismunur

Rauntölur									
Mfl.	Heiti	Janúar	Febrúar	Mars	Apríl	Mái	Júní	Júlí	Samtals
2	Velferðarsvið	36.443.515	44.235.648	43.023.606	55.959.608	48.517.529	49.125.014	48.133.462	325.438.382
4	Fræðslumál	95.413.861	95.937.655	111.175.314	98.960.801	101.967.804	106.634.564	88.283.977	698.373.976
5	Menningarmál	4.614.317	5.565.945	6.300.200	6.111.556	5.698.725	6.725.288	6.598.279	41.614.310
6	Æskulýðs- og íþróttamál	10.759.568	14.001.357	15.634.957	17.473.141	14.452.491	20.438.835	24.231.927	116.992.276
7	Brunamál og almannavarnir	5.048.330	7.726.906	7.264.995	7.553.190	8.362.784	9.253.496	8.401.332	53.611.033
9	Skipulags- og byggingamál	3.391.270	3.227.482	3.119.717	3.052.947	3.068.657	3.147.500	2.990.855	21.998.428
11	Umhverfismál	1.332.011	1.073.025	1.152.289	1.285.454	1.043.143	1.251.897	963.197	8.101.016
13	Atvinnumál	905.920	905.920	790.277	1.117.695	905.920	2.069.276	2.805.832	9.500.840
21	Sameiginlegur kostnaður	18.245.819	17.612.363	21.895.903	18.331.352	17.561.425	15.921.148	17.258.650	126.826.660
31	Eignarsjóður	818.619	1.235.921	1.362.093	1.188.610	1.331.540	1.018.928	1.206.378	8.162.089
33	Þjónustumiðstöð	7.136.420	7.728.723	6.015.005	6.607.707	8.650.943	10.358.302	9.779.787	56.276.887
41	Hafnarsjóður	8.405.746	8.810.859	10.482.773	10.698.766	10.569.272	12.714.581	16.756.534	78.438.531
53	Þjónustulíðir	1.250.375	1.140.016	1.312.433	1.314.210	1.398.475	1.440.277	1.654.418	9.510.204
57	Fastís	1.015.266	962.742	1.068.821	1.075.550	976.627	1.012.210	1.106.386	7.217.602
67	Byggðasafn Vestfjarða	897.405	832.126	816.025	1.087.433	1.256.274	2.271.170	1.896.821	9.057.254
Samtals		195.678.442	210.996.688	231.414.408	231.818.020	225.761.609	243.382.486	232.067.835	1.571.119.488

Endurskoðuð áætlun									
Mfl.	Heiti	Janúar	Febrúar	Mars	Apríl	Mái	Júní	Júlí	Samtals
2	Velferðarsvið	42.137.574	41.795.355	48.459.504	51.721.360	48.646.317	50.426.630	45.491.043	328.677.783
4	Fræðslumál	96.355.625	91.974.094	99.598.404	98.507.220	100.741.541	99.409.152	91.951.898	678.537.934
5	Menningarmál	5.198.839	5.881.340	6.715.454	6.454.422	6.528.585	6.376.851	5.967.752	43.123.243
6	Æskulýðs- og íþróttamál	14.168.293	14.651.247	16.143.317	18.137.754	15.342.128	22.198.411	25.925.453	126.566.603
7	Brunamál og almannavarnir	5.584.043	7.149.910	7.772.808	8.067.854	7.656.845	7.899.191	7.995.587	52.126.238
9	Skipulags- og byggingamál	3.528.648	3.476.131	4.028.617	3.893.964	3.488.254	3.762.517	3.488.254	25.666.385
11	Umhverfismál	1.295.867	1.295.867	1.418.076	1.427.252	1.295.867	1.356.533	1.042.995	9.132.457
13	Atvinnumál	976.625	1.057.426	1.446.758	1.191.118	1.194.670	3.000.492	2.944.455	11.811.544
21	Sameiginlegur kostnaður	18.804.876	17.800.908	20.296.747	18.874.657	18.546.857	19.402.167	17.334.824	131.061.036
27	Óvenjulegir liðir	2.153.405	2.153.405	2.153.405	2.218.005	2.218.005	2.218.005	2.218.005	15.332.235
31	Eignarsjóður	820.499	1.238.756	1.569.641	1.226.957	1.289.157	1.414.754	1.226.957	8.786.721
33	Þjónustumiðstöð	7.452.601	7.044.338	9.317.810	7.367.143	8.434.717	9.600.357	9.126.337	58.343.303
41	Hafnarsjóður	7.419.226	7.963.850	8.956.845	9.010.355	8.991.190	11.818.779	11.619.845	65.780.090
53	Þjónustulíðir	1.205.406	1.153.799	1.375.184	1.379.930	1.188.121	1.716.063	1.606.164	9.624.667
57	Fastís	1.017.589	964.944	1.151.766	1.054.266	992.333	1.085.074	992.333	7.258.305
67	Byggðasafn Vestfjarða	1.291.961	1.251.858	1.846.135	1.419.609	2.439.941	3.310.108	3.007.204	14.566.816
Samtals		209.411.077	206.853.228	232.250.471	231.951.866	228.994.528	244.995.084	231.939.106	1.586.395.360

Mismunur									
Mfl.	Heiti	Janúar	Febrúar	Mars	Apríl	Mái	Júní	Júlí	Samtals
2	Velferðarsvið	-5.694.059	2.440.293	-5.435.898	4.238.248	-128.788	-1.301.616	2.642.419	-3.239.401
4	Fræðslumál	-941.764	3.963.561	11.576.910	453.581	1.226.263	7.225.412	-3.667.921	19.836.042
5	Menningarmál	-584.522	-315.395	-415.254	-342.866	-829.860	348.437	630.527	-1.508.933
6	Æskulýðs- og íþróttamál	-3.408.725	-649.890	-508.360	-664.613	-889.637	-1.759.576	-1.693.526	-9.574.327
7	Brunamál og almannavarnir	-535.713	576.996	-507.813	-514.664	705.939	1.354.305	405.745	1.484.795
9	Skipulags- og byggingamál	-137.378	-248.649	-908.900	-841.017	-419.597	-615.017	-497.399	-3.667.957
11	Umhverfismál	36.144	-222.842	-265.787	-141.798	-252.724	-104.636	-79.798	-1.031.441
13	Atvinnumál	-70.705	-151.506	-656.481	-73.423	-288.750	-931.216	-138.623	-2.310.704
21	Sameiginlegur kostnaður	-559.057	-188.545	1.599.156	-543.305	-985.432	-3.481.019	-76.174	-4.234.376
27	Óvenjulegir liðir	-2.153.405	-2.153.405	-2.153.405	-2.218.005	-2.218.005	-2.218.005	-2.218.005	-15.332.235
31	Eignarsjóður	-1.880	-2.835	-207.548	-38.347	42.383	-395.826	-20.579	-624.632
33	Þjónustumiðstöð	-316.181	684.385	-3.302.805	-759.436	216.226	757.945	653.450	-2.066.416
41	Hafnarsjóður	986.520	847.009	1.525.928	1.688.411	1.578.082	895.802	5.136.689	12.658.441
53	Þjónustulíðir	44.969	-13.783	-62.751	-65.720	210.354	-275.786	48.254	-114.463
57	Fastís	-2.323	-2.202	-82.945	21.284	-15.706	-72.864	114.053	-40.703
67	Byggðasafn Vestfjarða	-394.556	-419.732	-1.030.110	-332.176	-1.183.667	-1.038.938	-1.110.383	-5.509.562
Samtals		-13.732.635	4.143.460	-836.063	-133.846	-3.232.919	-1.612.598	128.729	-15.275.872