



# Markmið fundanna

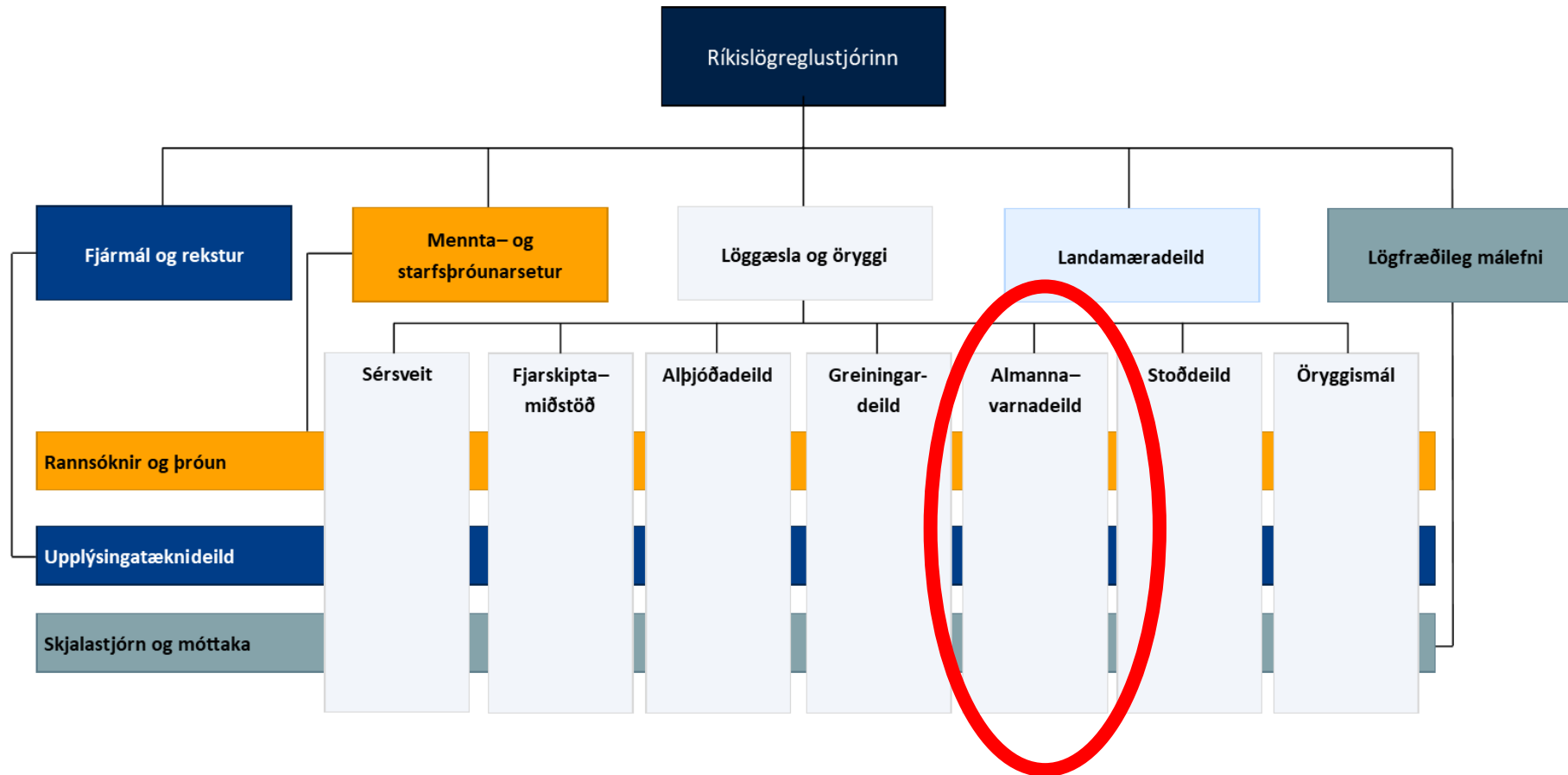
- Að nýta þann mikla meðbyr sem almannavarnir njóta nú um stundir í kjölfar margra stórra almannavarnaaðgerða, s.s. óveður, snjóflóð, aurskriður, jarðskjálftar, eldgos og heimsfaraldur.
- Að ýta undir vitundarvakningu um almannavarnamál í héraði og að efla samstarf aðila.
- Að efla og styrkja samtál og samvinnu almannavarna í héraði við Almannavarnadeild RLS.
- Horfa til heildarendurskoðunar almannavarnalaganna sem boðað hefur verið



# Áskorun

- 9 lögregluumdæmi
- 21 almannavarnanefnd
- 16 svæðisstjórnir björgunarsveita
- 94 björgunarsveitir
- 75 sveitarfélög
- 68 slökkvilið
- 30 Rauða kross deildir
- 8 heilbrigðisumdæmi
- 1 sóttvarnalæknir
- 11 sóttvarnalæknar umdæma og svæða
- 34 heilbrigðisstofnanir
- Ofl.....

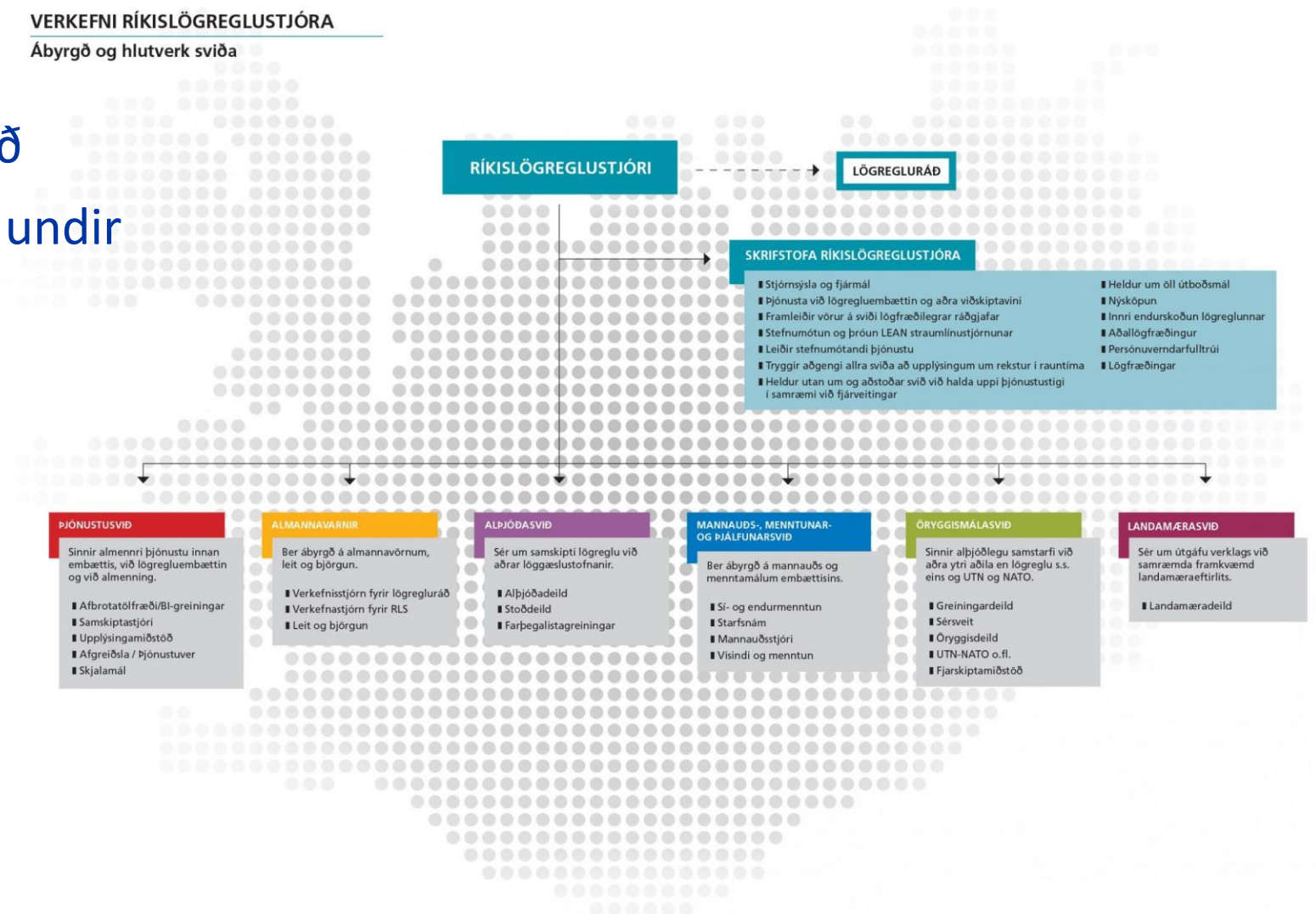
# Gamla skipurit RLS



# Almannavarnir innan skipurits RLS

VERKEFNI RÍKISLÖGREGLUSTJÓRA  
Ábyrgð og hlutverk sviða

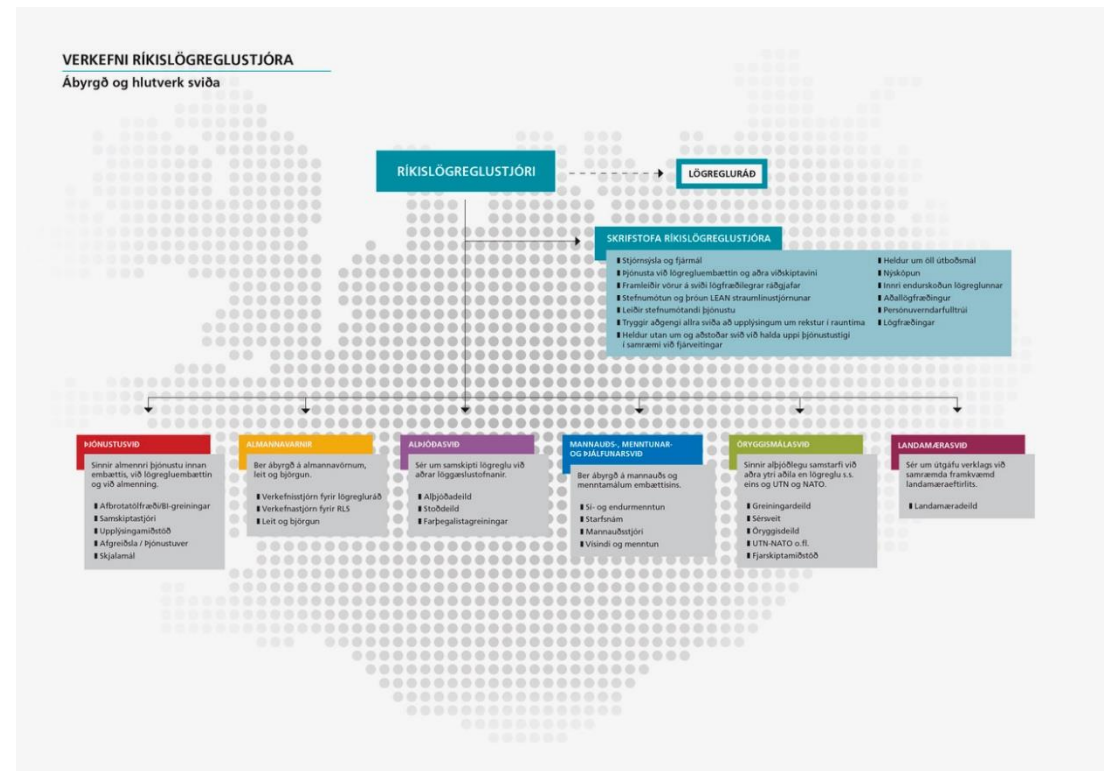
- Sjálfstæði almannavarna aukið
- Deildin/sviðið heyrir nú beint undir ríkislögreglustjóra
- Styttri boðleiðir
- Skilvirkara viðbragð



# Almannavarnir

## Ber ábyrgð á almannavörnum, leit og björgun

- Almannavarnadeild
- Verkefnisstjórn fyrir lögregluráð
- Verkefnastjórn fyrir RLS
- Leit og björgun



# Mannauður

Starfsfólk með fjölbreyttan bakgrunn, menntun og mikla reynslu

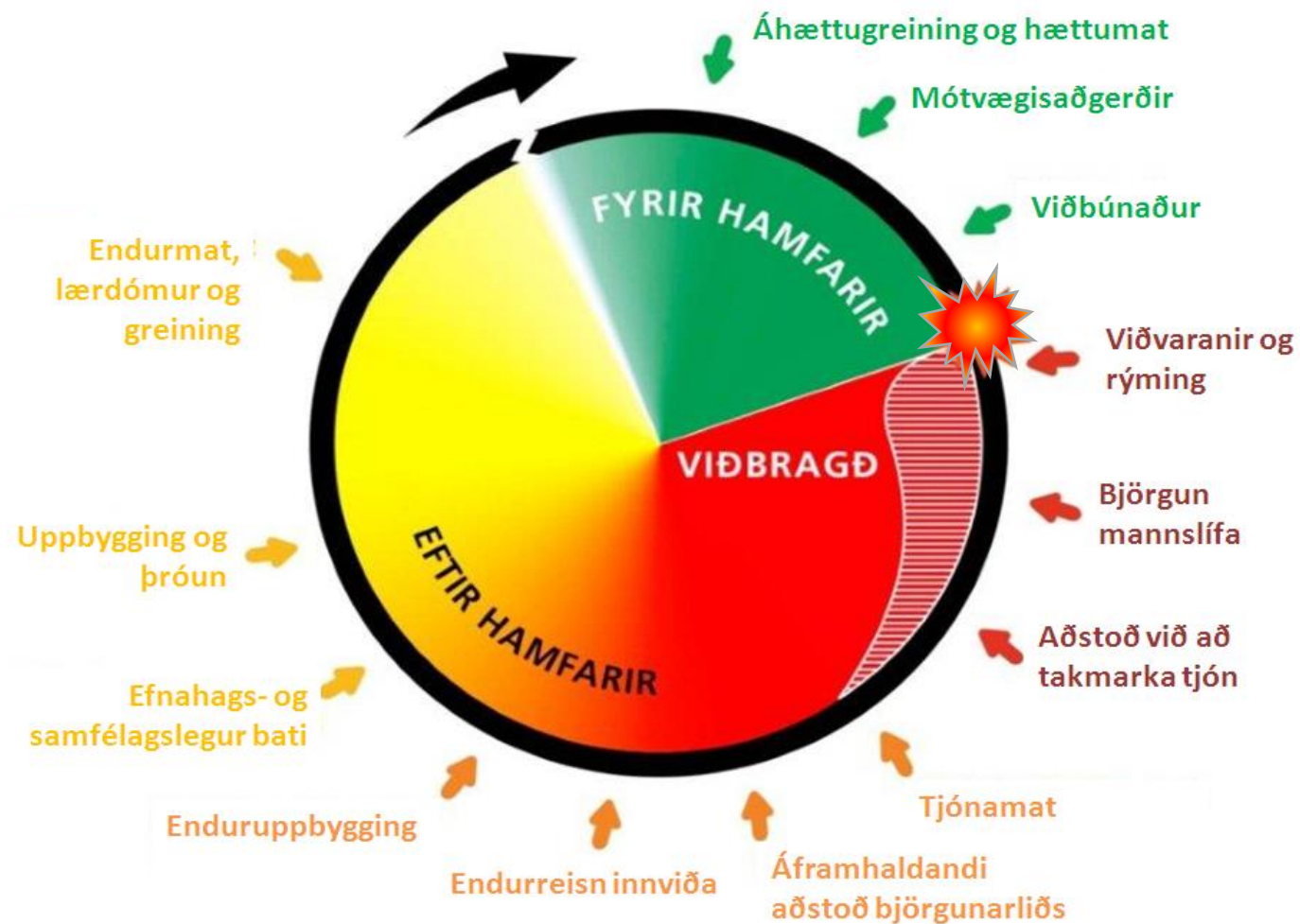
Auk smittrakningar- og eftirlitsteymis vegna COVID-19

- Ágúst Gunnar Gylfason
- Auður Alfífa Ketilsdóttir
- Björn Oddsson
- Davíð Dominic Lynch
- Elísabet Pálmadóttir
- Friðjón Viðar Pálmason
- Guðrún Lísbet Níelsdóttir
- Halldór Hólm Harðarson
- Hermann Karlsson
- Hjördís Guðmundsdóttir
- Ingibjörg Lilja Ómarsdóttir
- Jón Svanberg Hjartarson
- Silja Ingólfssdóttir
- Sólberg Svanur Bjarnason
- Víðir Reynisson



# Hringrás almannavarna

- Undirbúningur fyrir áföll
- Viðbragð við áföllum
- Mat á tjóni og uppbygging
- Endurreisn samfélags
- Endurmat og lærdómur



# Verkefnin

- Aðstoð og bakland almannavarna í héraði
- Áhættuskoðun fyrir hvert umdæmi
- Aðstoð og utanumhald við gerð viðbragðsáætlana
- Framkvæmd eða aðstoð við æfingar og þjálfun
- Umsjón með Samhæfingar- og stjórnstöð (SST)
- Bakland og stuðningur í aðgerðum bæði í gegnum SST og beinn stuðningur á vettvangi eða í umdæminu
- Einstök verkefni sem tengjast almannavörnum eða leit og björgun

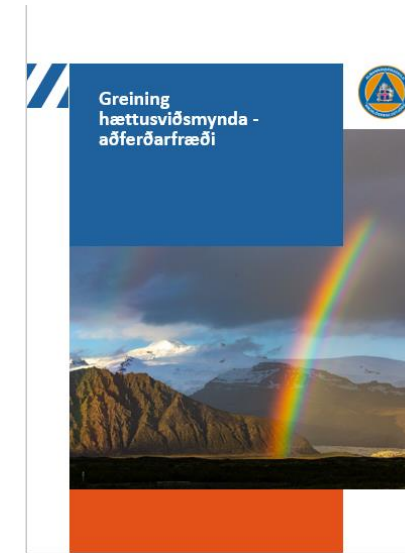
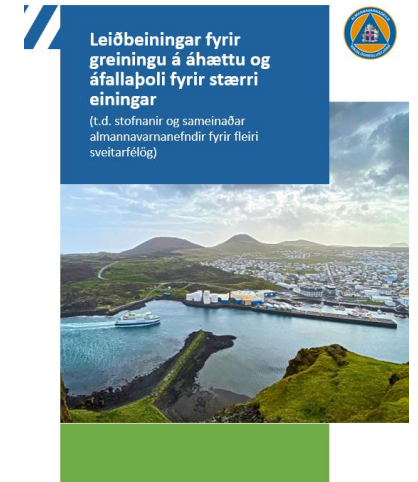
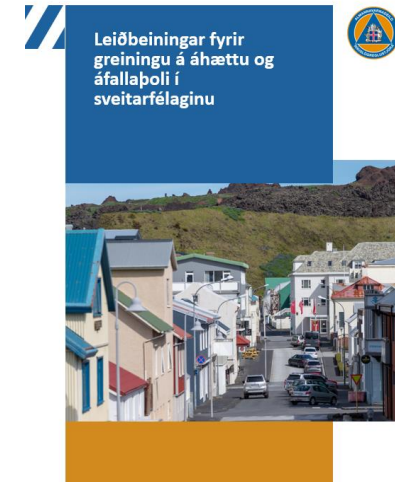


# Áhættugreining og könnun áfallaþols

- Stefna stjórnvalda í almannavarna og öryggismálum
- Uppfærð áhættuskoðun almannavarna
- Áhersla á viðurkenndar aðferðir í áhættustýringu
- Leiðbeiningar til að samræma aðferðarfræðina við að meta áhættu og áfallaþol.
- Haldið utan um eftirlit, söfnun upplýsinga og skil á gögnum í vefgátt.

# Leiðbeiningar

- Leiðbeiningar við greiningu á áhættu og áfallapoli í sveitarfélaginu
- Leiðbeiningar fyrir greiningu á áhættu og áfallapoli fyrir stærri einingar (stofnanir og sameinaðar almannavarnanefndir fyrir fleiri sveitarfélög)
- Leiðbeiningar fyrir ráðuneyti um greiningu á áhættu og áfallapoli
- Mikilvæg verkefni í samfélaginu
- Greining hættusviðsmynda (aðferðarfræði og dæmi um greiningar frá Noregi)
- Leiðbeiningar um krísusamskipti



# Vefgátt

- Til þess að við getum uppfyllt okkar skyldur þurfum við:
  - rafræna stjórnslu,
  - að geta sett fram eftirlitsspurningar og haldið utan um þau svör og þau gögn sem þarf til að svara þeim
  - að geta unnið tölfraði úr upplýsingunum
  - að geta birt niðurstöður og tölfraði um leið og sá aðili sem svarar hefur staðfest að hann hafi lokið sínu svári.
- Sá aðili sem svarar geti tekið sínar upplýsingar út sem skýrslur.

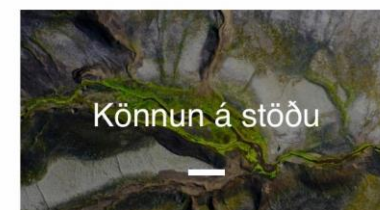


## Vefgátt Almannavarna

Velkomin í vefgátt Almannavarna. Skráðu þig inn til að skoða gögn þinnar stofnunnar.



## Vefgátt Almannavarna



# Námskeið

- námskeið sem ætluð eru starfsmönnum sveitarfélaga, ríkisstofnana og ráðuneyta sem koma að greiningu á áhættu og áfallapoli.
- Á námskeiðunum er notkun leiðbeiningaefnisins kennd í þeim tilgangi að fá samræmda sýn á áhættu og áfallapol.

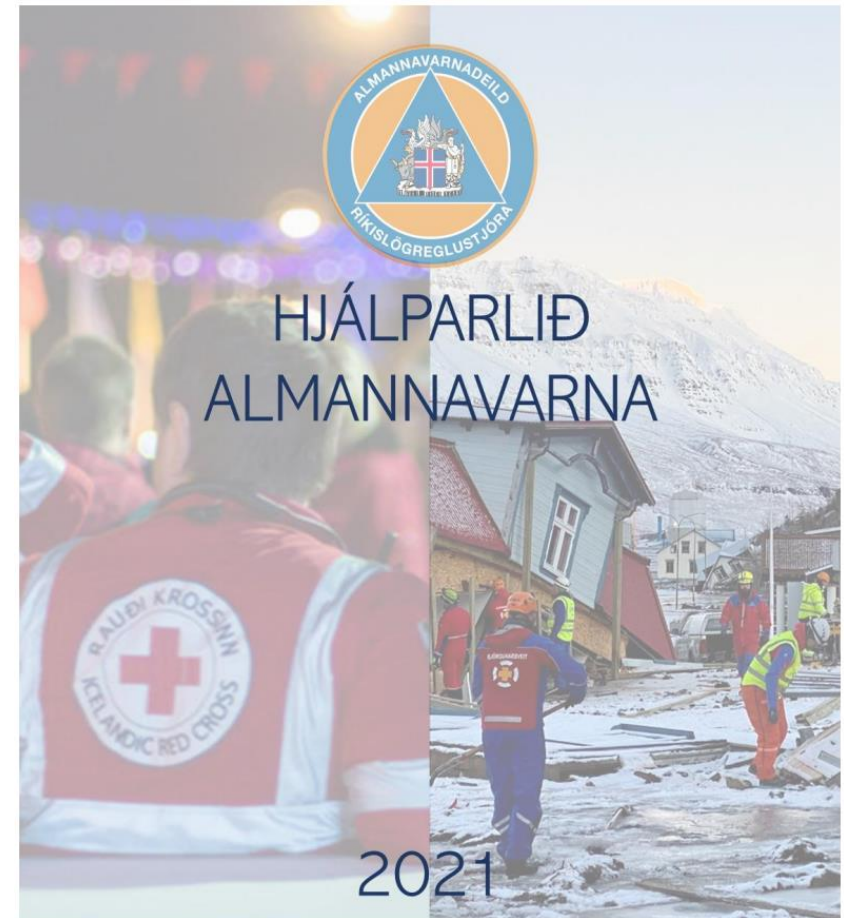
## Mat á afleiðingum

Verðmæti	Tegund afleiðingar	Vægi afleiðingar	Skýring
1. Líf og heilsa	Fjöldi látinna	<input type="text"/>	<input type="text"/> Hámark 128
	Fjöldi slasaðra eða veikra	<input type="text"/>	<input type="text"/> Hámark 128
2. Stöðugleiki	Óuppfylltar grunnþarfir - Tímalengd	<input type="text"/>	<input type="text"/> Hámark 128
	Óuppfylltar grunnþarfir - Fjöldi þolenda	<input type="text"/>	<input type="text"/> Hámark 128
	Truflanir á daglegu lífi - Tímalengd	<input type="text"/>	<input type="text"/> Hámark 128
	Truflanir á daglegu lífi - Fjöldi þolenda	<input type="text"/>	<input type="text"/> Hámark 128

<1 dagur  
1-2 dagar  
2-7 dagar  
>7 dagar

# Hjálparlið almannavarna

- Heildarsamkomulag um hjálparlið almannavarna
- Sérsmningar við:
  - Rauða krossinn á Íslandi
  - Slysavarnafélagið Landsbjörg
- Endurnýjun 22. október 2021



SAMKOMULAG RÍKISLÖGREGLUSTJÓRA VIÐ SLYSAVARNAFÉLAGIÐ LANDSBJÖRG OG RAUÐA KROSSINN UM HLUTVERK Í HEILDARSKIPULAGI HJÁLPARLIÐS VEGNA ALMANNAVARNA



RÍKISLÖGREGLUSTJÓRI

# Neyðaraðgerðir

- Stjórnkerfi almannavarna

- SST

- AST

- VST





# Rýni í kjölfar almannavarnaástands

- Frumvarp til breytinga á lögum um almannavarnir í þinglegri meðferð
- Innri rýni – rýnifundir viðbragðsaðila í kjölfar atburða innan mánaðar
- Fundargerð
- Ytri rýni – skýrsla sérfræðinga
- Beiðni frá Samhæfingar- og stjórnstöð / ráðherra
- Einfaldara fyrirkomulag og skilvirkara.

# Stefna stjórnvalda í almannavarna- og öryggis- málum



## 2.2 Aðgerðastjórnir

Lögreglustjórar fara með stjórn aðgerða í almannavarnaástandi og einnig með stjórn leitar og björgunar í sínum umdæmum. Aðgerðastjórnstöðvar hafa verið settar upp þar sem samhæfing og stjórn aðgerða í umdæminu fer fram. Ekki hafa verið settar samræmdar reglur eða leiðbeiningar um búnað, þjálfun og mönnun í slíkum aðgerðastjórnstöðvum, en mikilvægt er að tryggja aðstöðu og samræmdan viðbúnað í öllum umdæmum landsins.

Lögreglustjórar í samvinnu við viðbragðsaðila í þeirra umdæmi og ríkislögreglustjóra tryggja að í umdæminu sé starfhæf aðgerðastjórn með ásættanlegan búnað og aðstöðu.

Ríkislögreglustjóri, í samvinnu við fulltrúa sveitarfélaga, lögreglustjóra og aðra viðbragðsaðila sem koma að störfum í aðgerðastjórnstöðvum, gefur út fyrir 1. desember 2022 leiðbeiningar um lágmarksmönnun, þjálfun og búnað aðgerðastjórna.

Fyrir árslok 2022 skal í öllum lögregluumdæmum vera starfandi aðgerðastjórn sem uppfyllir þær kröfur sem lýst verður í slíkum leiðbeiningum.

## 2.2 Aðgerðastjórnir

Lögreglustjórar fara með stjórn aðgerða í almannavarnaástandi og einnig með stjórn leitar og björgunar í sínum umdæmum. Aðgerðastjórnstöðvar hafa verið settar upp þar sem samhæfing og stjórn aðgerða í umdæminu fer fram. Ekki hafa verið settar samræmdar reglur eða leiðbeiningar um búnað, þjálfun og mönnun í slíkum aðgerðastjórnstöðvum, en mikilvægt er að tryggja aðstöðu og samræmdan viðbúnað í öllum umdæmum landsins.

Lögreglustjórar í samvinnu við viðbragðsaðila í þeirra umdæmi og ríkislögreglustjóra tryggja að í umdæminu sé starfhæf aðgerðastjórn með ásættanlegan búnað og aðstöðu.

Ríkislögreglustjóri, í samvinnu við fulltrúa sveitarfélaga, lögreglustjóra og aðra viðbragðsaðila sem koma að störfum í aðgerðastjórnstöðvum, gefur út fyrir 1. desember 2022 leiðbeiningar um lágmarksmönnun, þjálfun og búnað aðgerðastjórna.

Fyrir árslok 2022 skal í öllum lögregluumdæmum vera starfandi aðgerðastjórn sem uppfyllir þær kröfur sem lýst verður í slíkum leiðbeiningum.

# Námsstefna á Húsavík 1. júní 2020

- Ætluð stjórnendum lögreglu
- Lögreglustjórar,  
yfirlögregluþjónar, lögreglumenn í  
þessum málaflokki
- Staða mála í umdæmunum
- Vinnuhópar
  - Aðgerðastjórnir
  - Viðbragðsáætlanir
- Eru allir að stefna í sömu átt ?



## Húsnæði

- Jafnt aðgengi viðbragðsaðila, stærð, kaffi og mataraðstaða, salerni, hvíldarrými,

## Aðstaðan og búnaður

- Stillanleg borð, tölvur, borðsímur, Tetra stöðvar, góð lýsing, loftræsting,
- KAFFIVÉL og ísskápur

## Mannskapur

- Viðbragðsaðilar og sérfræðingar sem gagnast hverju sinni



- **Þekking / reynsla**

- Þekkja SÁBF kerfið, þekkja sína innviði og hafa heimildir, aðgerðargrunnur, fjarskiptamál

- **Þjálfun**

- Fagnámskeið í aðgerðarstjórnun - Landsbjörg
- MSL

- **Æfingar**

- Skrifborðsæfingar, samstarf í litlum hópum







10  
Terveystieteiden tutkimuskeskus  
Terveystieteiden tutkimuskeskus



# Samstarf við lögregluumdæmin

Samvinna og aðstoð

# Aðstoð AVD við lögregluumdæmin

Stór hluti verkefna AVD er aðstoð og stuðningur við lögregluumdæmi

- Aðstoð og ut anumhald við gerð viðbragðsáætlana
- Framkvæmd eða aðstoð við æfingar og þjálfun
- Áhættuskoðun fyrir hvert umdæmi
- Bakland og stuðningur í aðgerðum bæði í gegnum SST og beinn stuðningur á vettvangi eða í umdæminu
- Einstök verkefni sem tengjast almannavörnum eða leit og björgun





# Stofnanir og fyrirtæki

Mikil samvinna milli AVD og allra þeirra sem bera ábyrgð eða hafa hlutverk í almannavörnum á Íslandi

# Samvinna við stofnanir og fyrirtæki á Íslandi

- Landlæknir / sóttvarnarlæknir
- Neyðarlínan/112 (fjarskipti)
- Slysavarnafélagið Landsbjörg
- Rauði krossinn á Íslandi
- Landhelgisgæslan
- Veðurstofan
- Umhverfisstofnun
- Geislavarnir
- Landspítalinn
- Heilbrigðisstofnanir um allt land
- Vegagerðin
- ISAVIA
- Háskóli Íslands
- Háskólinn á Akureyri
- Sendiráð erlendra ríkja
- Utanríkisráðuneytið
- Dómsmálaráðuneytið
- Og margar aðrar ...





# Hvernig getur AVD aðstoðað?

- Greining á áhættu
- Viðbragðsáætlanir
- Leiðbeiningar
- Fræðsla
- Þjálfun
- Og fleira...



# Hvernig er hægt að efla innra starfið

- Auka samtal og samskipti
- Reglulegir fræðslufundir
- Námskeið
- Heimsóknir / kynningar
- Skrifborðsæfingar
- og fleira...