



Endurheimt votlendis – Brekka, Ingjaldssandi

Tengiliður Landgræðslunnar: Iðunn Hauksdóttir

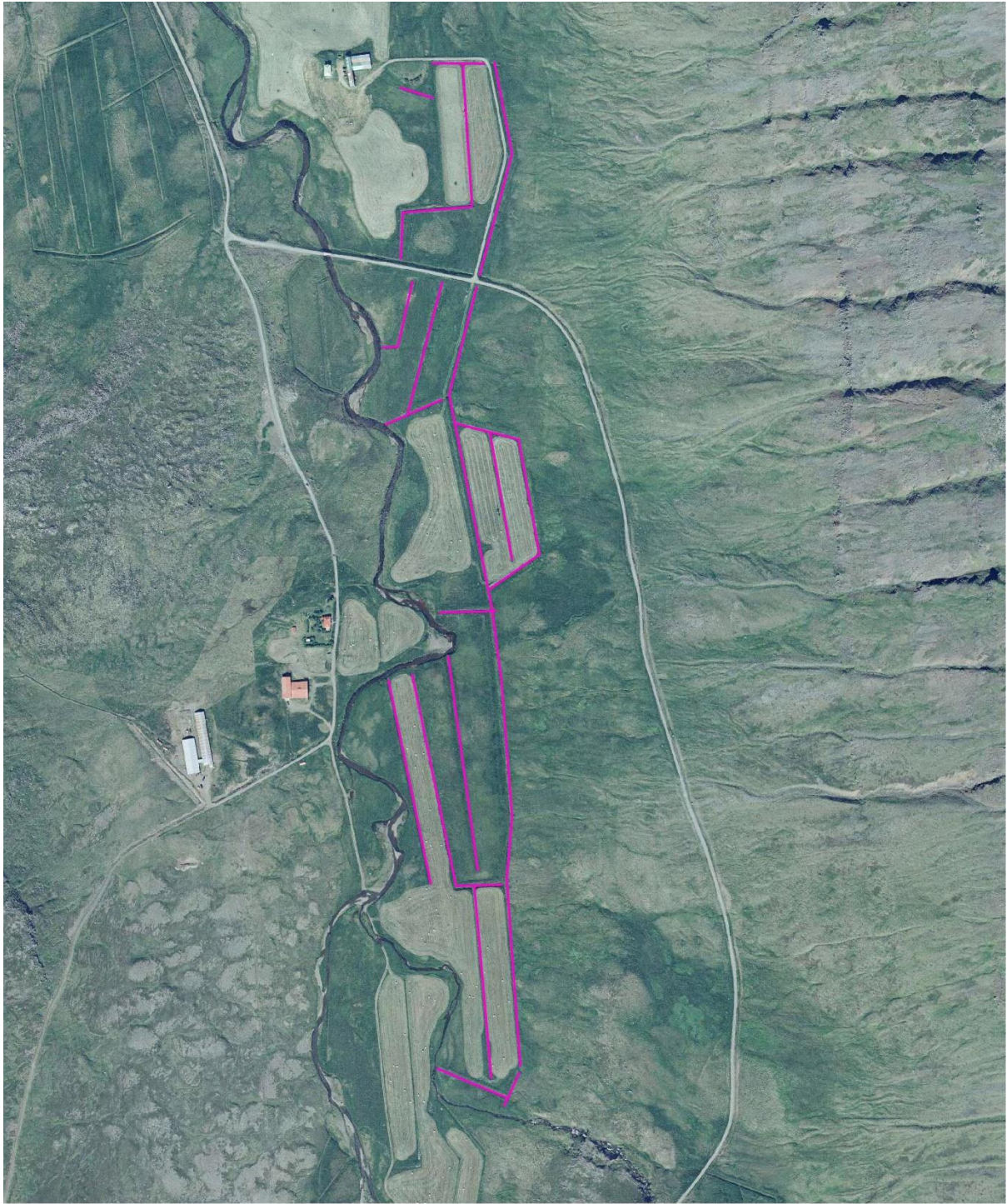
Almennt um verkið

Um er að ræða skurði sem eru í heildina 3967 m að lengd. Svæðið liggur í svolitlum halla og allt vatn úr hlíðinni austan svæðisins rennur yfir endurheimtarsvæðið.

Gæta þarf því sérstaklega allstaðar að setja þverbönd á skurði sem beina vatni vestur yfir svæðið í átt að ánni. Ef það er ekki gert gæti vatn í miklum vatnavexti farið að renna aftur í gömlu skurðina og eyðilagt endurheimtina. Þar sem ekki eru nægir ruðningar í uppfyllingar skal stífla með 10 m millibili og gæta þess að þverbönd ofaná stíflum leiði vatn vestur niður hallanna og gott er að gera litla rás við þverband neðan skurðar svo vatn finni rétta leið niður hallann en ekki aftur í skurðina og myndi þá hættu á að stíflan rofni.

Loka skal skurðaendum sem liggja opnir út í ána með „tappa“/stíflu út gróðurtorfum og vanda vel til verka þar.

Almennt skal fylgja útgefnum leiðbeiningum Landgræðslunnar um lokun skurða og frágangi á raski með dreifingu gróðurtorfa ásamt öðru sem þar stendur.



0 300 600 m

Brekka, Ingjaldssandi



Landgræðslan, 1H ágúst 2021 / Grunnmynd ©Landgræðslan

Mynd 1 Yfirlitsmynd yfir skurði innan framkvæmdarsvæðis (bleikmerktir)

|

|